

# Zustandsbericht / Minderwertgutachten

## Vorgang

Auftraggeber  
Besichtigung

ALD AutoLeasing D GmbH Kooperationen, Nedderfeld 95, 22529 Hamburg  
28.05.2025

## Bemerkungen

**Der im Zustandsbericht festgestellte Fahrzeugzustand bezieht sich nur auf die festgestellten Schäden oder Mängel, die über die normale Abnutzung entsprechend der Laufzeit/Laufleistung bzw. über das übliche Verschleißmaß hinausgehen.**

**Die Besichtigung umfasste eine äußere Inaugenscheinnahme des Fahrzeuges ohne die Demontage von Verkleidungsteilen etc.**

**Das Ergebnis der Besichtigung wurde nach den Kriterien des Auftraggebers (faire Fahrzeugbewertung) durchgeführt.**

**Die hier aufgeführten Positionen berücksichtigen nur Schäden, die gemäß „faire Fahrzeugbewertung“ als „nicht akzeptierter Zustand“ einzustufen sind.**

Bei der Lackschichtdickenmessung wurden bei mindestens drei Messungen pro Bauteil Lackschichtdicken von 90 µm bis 140 µm festgestellt.  
Es wurde eine optische Überprüfung auf Vorschäden und eine Lackschichtdickenmessung vorgenommen. Die augenscheinliche Überprüfung sowie die Lackschichtdickenmessung ergaben keine Hinweise auf Nachlackierungen, Instandsetzungsarbeiten oder reparierte Vorschäden.  
Die vorgefundenen Besichtigungsbedingungen waren ausreichend. Das Fahrzeug / Objekt wurde von oben und auf einer Hebebühne von unten besichtigt. Im Rahmen der Fahrzeug / Objektbesichtigung wurde ein Probelauf des Motors durchgeführt.  
2 Hauptschlüssel vorgelegt.

## Fahrzeugdaten

Erstzulassung	12.05.2021	Fahrzeugart	Personenkraftwagen
Hersteller	Polestar	Typ / Verkaufsbez.	2 (05.2020->) / Polestar2
Aufbauart	Limousine		Long Range Dual Motor
Fahrzeug-Ident.-Nr.	LPSVSEDEEML024789		Elektro 78kWh
DAT Europa-Code®	016950900010001	Türen	5
Km-Stand abgelesen	84065	HSN / TSN	9101 / BRO
Zylinderanzahl	/	DAT Marktindex	DE001 6152
Schadstoffklasse:	2017/1151;WLTP;reine	Energiequelle / Kraftstoff	Elektro
	Elektrofz	Leistung (kW)	160
Felgen	Leichtmetall	Getriebe	Automatik /
		Farbe	Grau / Uni / 72800
	Es wird unterstellt, dass die Gesamtleistung dem abgelesenen Km-Stand entspricht.		

## Räder / Reifen

Achse	Reifenbezeichnung	Hersteller/Typ	Art	Profiltiefe
1 links	245 / 45 R 19 102 V Freitext	Michelin / Primacy 4	S / O	5 mm
rechts	245 / 45 R 19 102 V Freitext	Michelin / Primacy 4	S / O	5 mm
2 links	245 / 45 R 19 102 V Freitext	Michelin / Primacy 4	S / O	5 mm
rechts	245 / 45 R 19 102 V Freitext	Michelin / Primacy 4	S / O	5 mm

Pannenset

S/ Sommer; /O Original;

## zusätzlicher Reifensatz

Reifenbezeichnung	Hersteller/Typ	Art	Profiltiefe
245 / 45 R 19 102 V Freitext	Continental / WinterContact TS 850 P FR	W / O	4 mm
245 / 45 R 19 102 V Freitext	Continental / WinterContact TS 850 P FR	W / O	4 mm
245 / 45 R 19 102 V Freitext	Continental / WinterContact TS 850 P FR	W / O	4 mm
245 / 45 R 19 102 V Freitext	Continental / WinterContact TS 850 P FR	W / O	4 mm

W/ Winter; /O Original;

Felgen: Leichtmetall

## Serienausstattung

Serie: Adaptive Bremsleuchte, Airbag Beifahrerseite, Airbag Beifahrerseite abschaltbar, Airbag Fahrerseite, Alarmanlage, Anti-Blockier-System (ABS) mit Traktionskontrolle (TCS), Antriebsart: Allradantrieb, Audiosystem Polestar High Performance, Autom. Begleitfunktion der Beleuchtung (Coming Home, Leaving Home), Außen-/Innenspiegel mit Abblendautomatik, Außenspiegel Wagenfarbe, Außenspiegel elektr. anklappbar, Außenspiegel elektr. verstell- und heizbar, Bordcomputer, Dachhimmel Anthrazit, Digital Key, Digitale Instrumentierung 12,3"-Display, Dynamische Fahrwerksregelung (DSTC), Einparkhilfe vorn und hinten, Elektromotor 300 kW (cont. 160 kW, Dual-Elektromotor), Elektron. Stabilitätskontrolle (ESC) mit Bremsassistent, Erste Hilfe-Kasten / Verbandkasten, Fahrassistenten-System: Autonomer Notbrems-Assistent, Fahrassistenten-System: Berganfahr-Assistent (HSA), Fahrassistenten-System: Connected Safety, Fahrassistenten-System: Frontkollisionswarnung mit Fußgänger- und Fahrraderkennung, Fahrassistenten-System: Kollisionsswarnsystem, Fahrassistenten-System: Kollisionsswarnsystem hinten, Fahrassistenten-System: Querverkehrs-Assistent Heck (Cross Traffic Alert, CTA), Fahrassistenten-System: Verkehrszeichenerkennung (Road Sign Information, RSI), Fahrassistenten-System: aktiver Spurhalteassistent (LKA), Fahrassistenten-System: aktiver Spurhalteassistent (Lenkunterstützung), Fensterheber elektrisch hinten, Fensterheber elektrisch vorn, Frontstaufach (Kofferraum, vorn), Fußgänger-Schutzsystem: Aktive Motorhaube, Fußmatten Textil, Fußraumbelichtung vorn, Geschwindigkeits-Regelanlage (Tempomat) mit Abstandsregelung und Einleitung der Notbremsung, Getriebe für Elektrofahrzeug, HV-Batterie 78 kWh brutto / 72,5 kWh netto (Lithium-Ionen), Innenspiegel rahmenlos mit Abblendautomatik, Isofix-Aufnahmen für Kindersitz, Karosserie: 5-türig, Keyless Drive, Keyless-Entry, Kindersicherung elektr. betätigt, Klimaautomatik 2-Zonen, Kofferraumdeckel / Heckklappe elektrisch betätigt (öffnen + schließen, sensorgesteuert), Kopf-Airbag-System, Kopfstützen hinten, Kühlergrill lackiert, LM-Felgen vorn/hinten: 8x19 / 9x19 (5-V Spoke, Diamond Cut / Black), Ladekabel (4,5 m) mit Typ 2-Stecker (Mode 3), Ladekabel (7,0 m) mit Schukostecker (Mode 2), Ladevorrichtung On-Board-Lader 11 kW, Lenkrad (Leder) mit Multifunktion, Leuchtweitenregelung elektrisch, Mittelarmlehne vorn mit Getränkehalter, One Pedal Drive (elektronisches Gaspedal), Parkbremse elektrisch, Progressivlenkung, Radioempfang digital (DAB+), Reifen 245/45 R19 ...W, Reifen-Reparaturset, Reifendruck-Kontrollsystem, Rückfahrkamera, Rücksitzlehne geteilt/klappbar (60:40), Schalt-/Wählhebelgriff schwarz glänzend, Scheibenwischer mit Regensensor, Scheinwerfer LED, Schleudertrauma-Schutzsystem (WHIPS), Seitenairbag vorn, Seitenairbag vorn mitte

(Center-Airbag), Sensor Scheibenbeschlagerkennung, Service-System: ConnectedDrive Services, Service-System: Google Services, Servolenkung elektronisch gesteuert, Sicherheitsgurte schwarz, Sitz vorn links elektr. verstellbar (mit Memory), Sitz vorn links mit ausziehbarer Oberschenkelauflage, Sitz vorn rechts elektr. verstellbar (mit Memory), Sitz vorn rechts mit ausziehbarer Oberschenkelauflage, Sitzbezug / Polsterung: Stoff, Sitze, vollelektrisch einstellbar inkl. Lordosenstütze, Sitzheizung und Memoryfunktion für Fahrersitz und Außenspiegel, Sitzheizung vorn, Smartphone Schnittstelle (Apple CarPlay & Android Auto), Soft-Close-Automatik für Kofferraum / Heckklappe, Sonnenblende links mit Spiegel (beleuchtet), Sonnenblende rechts mit Spiegel (beleuchtet), Sprachsteuerungs-System, Steckdose (12V-Anschluß) im Koffer-/Laderaum, Tagfahrlicht LED, Taschenhaken im Gepäckraum, Touchscreen-Farbdisplay (11,15 Zoll) in Mittelkonsole, USB-Anschlüsse (2) im Fond, USB-Schnittstelle vorn (2-fach), Vorbereitung für Alkohol-Wegfahrsperre (Alcolock), Warnanlage für Sicherheitsgurte, Warndreieck, Zentralverriegelung mit Fernbedienung

### Sonderausstattung

Code	Bezeichnung
14204	Anhängerkupplung (Kugelkopf schwenkbar)
11000	Metallic-Lackierung

### Allgemeinzustand und Wartung

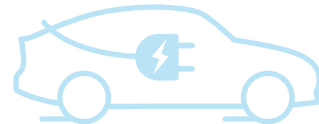
Abgesehen von den beschriebenen Schäden/Mängeln weist das Fahrzeug/Objekt einen, bezogen auf Alter und Nutzung, üblichen Gesamtzustand auf.

Wartungsnachweis:	vollständig
letzte Wartung:	am 29.04.2023 bei Kilometerstand 64.113

### Nicht akzeptierter Zustand / Ausstehende Reparaturen

#### Bezeichnung des Schadens / Rep.-Weg

1. HU-fällig,



# FLASH TEST REPORT

## Ausführung

Ladezustand 18 %  
Datum 27.05.2025 11:43:13  
Durchgeführt von DEKRA Rücknahmecenter  
Dorfmark

## Fahrzeug

Marke Polestar  
Modell 2 - 78 kWh  
FIN LPSVSEDEEML024789  
Kilometerstand 84.064 km

## Analyseergebnisse

# AVILOO SCORE

95  
/ 100

### Verwendung und Historie der Hochvoltbatterie

Analyse des Lade- und Fahrverhaltens

66 / 70

### Leistungsfähigkeit der Hochvoltbatterie

Analyse der Zellspannungen und Modultemperaturen.

29 / 30

### Hochspannungsbatterie-Steuergerät

Überprüfung der Signale und Berechnungen des Batteriesteuergeräts.



### Fahrzeugkommunikationsschnittstelle

Überprüfung der Kommunikation über die Diagnoseschnittstelle.



Dr. Marcus Berger  
CEO und Partner

DI Wolfgang Berger MBA  
CSO und Gründer

DI Nikolaus Mayerhofer  
CTO und Gründer



# ERKLÄRUNG DES BATTERIE FLASH TESTS

## ANALYSEMETHODE

Die durchgeführte Analyse ist ein kombiniertes Ergebnis aus: Der Kommunikationsqualität zwischen der Diagnosehardware AVILOO Box und der On-Board-Diagnoseschnittstelle des Fahrzeuges. Den Live-Batteriedaten und Daten, die auf die bisherige Nutzung der Antriebsbatterie schließen lassen, welche der AVILOO Box vom Batteriemanagementsystem während der Messung zur Verfügung gestellt werden. Der Plausibilitätsprüfung und Einstufung des Batteriezustandes über die gesammelten Werte und einem Abgleich mit der AVILOO Battery Cloud unter Verwendung von Big Data Algorithmen.

## FLASH TEST AUSFÜHRUNGSPROTOKOLL

11:43:09	AVILOO-Box angeschlossen.
✓	FLASH Test gestartet.
✓	Start der Datenerfassung.
✓	Fahrzeug erkannt.
✓	Datenerfassung beendet.
✓	Analyse der Daten.
✓	Analyse abgeschlossen.

## DETAILLIERTE ERGEBNISSE DER DURCHGEFÜHRTEN PRÜFUNGEN

### Fahrzeug-Informationen

Datum	27.05.2025 11:43:13
Kilometerstand	84.064 km
FIN	LPSVSEDEEML024789

### Messungen Hochspannungssystem

Batterietemperatur	31 °C
Maximale Abweichung der Zelltemperatur	6,03 °C
Batteriespannung	380,5 V
Maximale Abweichung der Zellspannung	9,96 mV
Spitzenstrom während der Prüfung	-4,44 A
Gesundheitszustand (SoH - vom Fahrzeughersteller ausgelesen)*	93,86 %

fastcheck.certificate.explanationFooterText





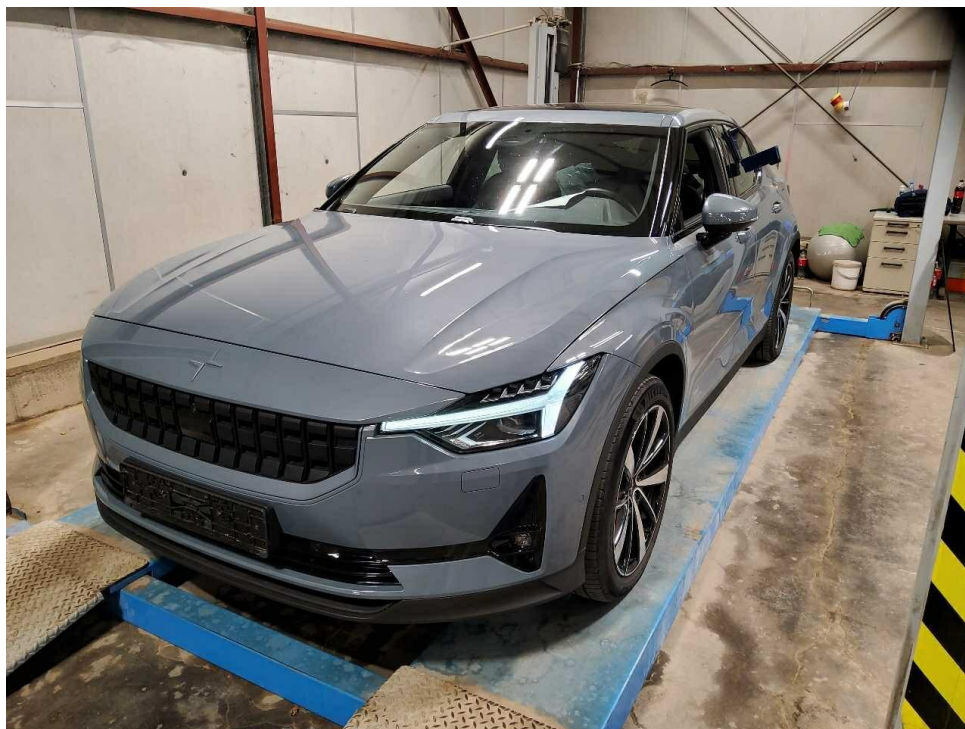


Bild 1 : Diagonal von vorn



Bild 2 : Diagonal von hinten



Bild 3 : Tacho mit KM Stand



Bild 4 : Innenraum durch Beifahrertür

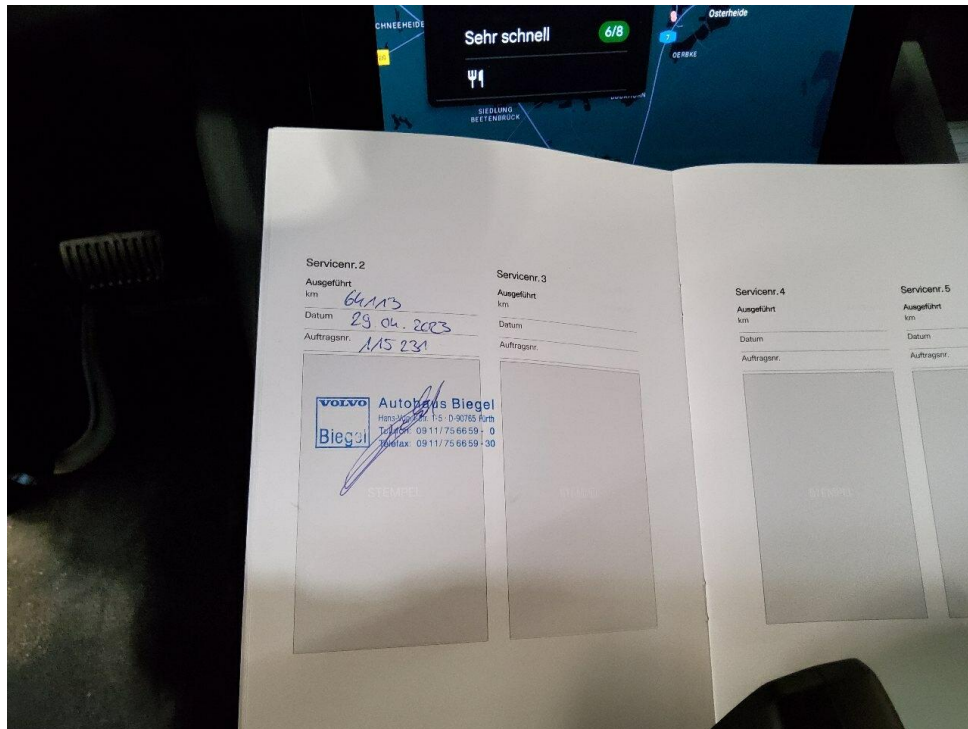


Bild 5 : Wartungsnachweise