



Bild 1 : Diagonal vorn links



Bild 2 : Diagonal vorn rechts



Bild 3 : Diagonal hinten rechts



Bild 4 : Diagonal hinten links





Bild 5 : Fahrzeugunterseite



Bild 6 : Kombiinstrument (betriebsbereit) mit Km-Stand

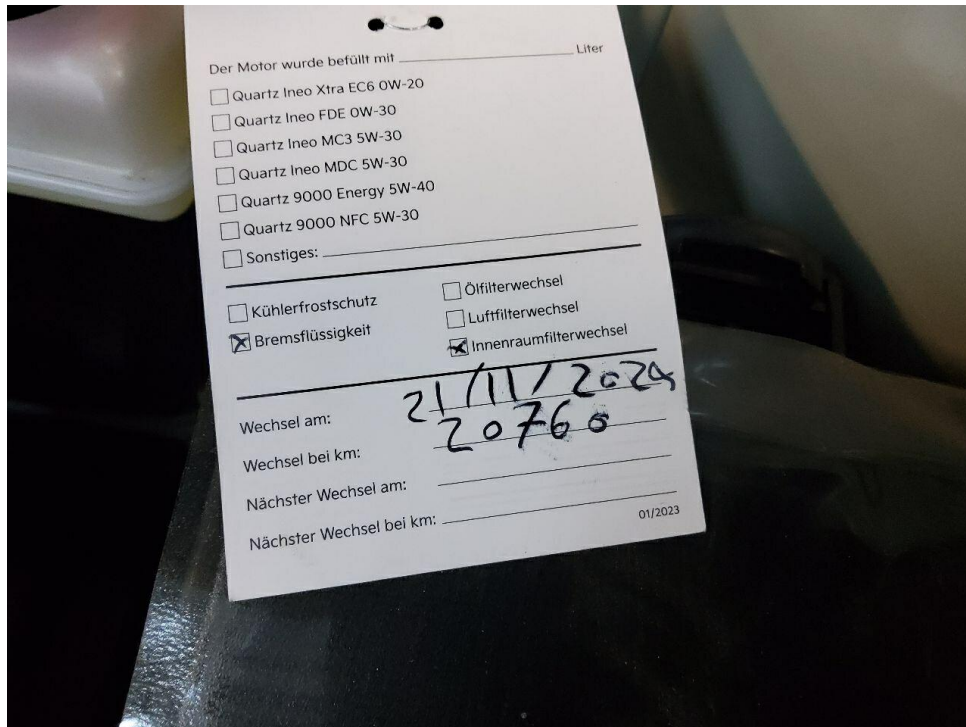


Bild 7 : Serviceintervallanzeige



Bild 8 : Durch geöffnete Fahrertüre: Fahrersitz, Armaturenbrett und Schalthebel





Bild 9 : Durch geöffnete hintere Tür: Rücksitzbank

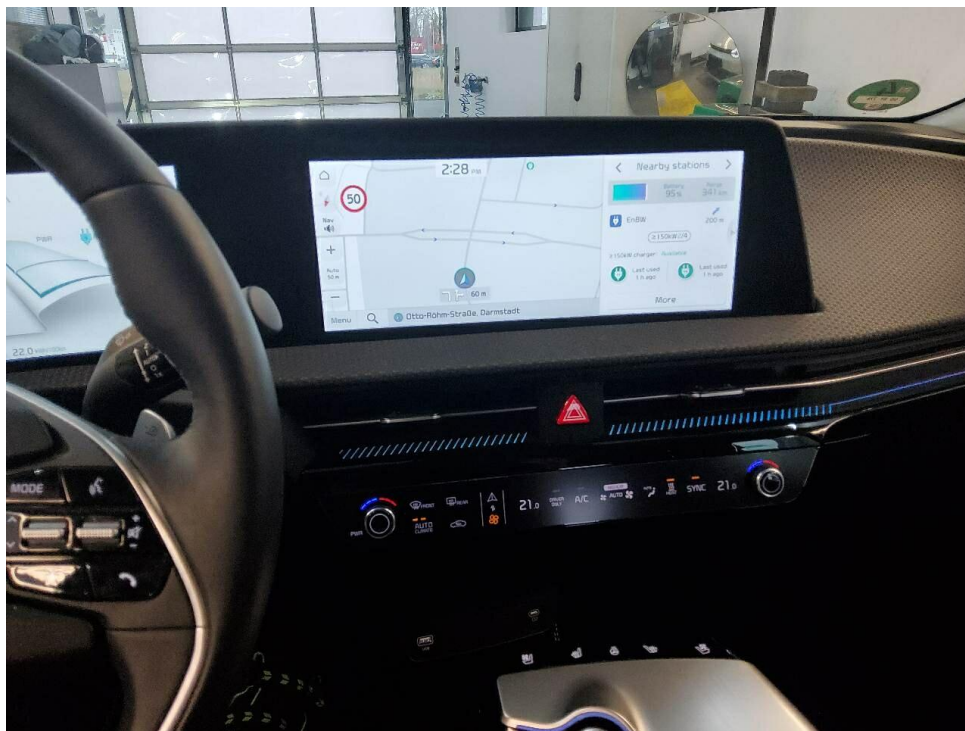


Bild 10 : Mittelkonsole (Radio/Navi eingeschaltet)



Bild 11 : Serviceheft letzter Eintrag, alle Fahrzeugschlüssel, Bordmappe

ung Teil I	21.12.2022	2233	ABA00011X	2	1	56/---	185
25	M1	AF		4680-4680	1880-1880		
	KNAC381AFP5085802		0	1545-1545	1985-1985		
0.1	Kia			100			
	CV			2425	2425		
0.2	F5E22			1280	1390		
	E11A11			1280	1390		
	-				68		
0.3	EV6			1600	750	5	
2	Kia (ROK)			235/55R19 105V			
	Fz.z. Pers.bef.b. 8 Spl.			235/55R19 105V			
3	Mehrzweckfahrzeug						
V9	715/2007*2018/1832AX			Gelb		1	
14	2017/1151;WLTP;reine Elektrofz			e9*2018/858*11073*03			
P3	Elektro			28.06.2022	K16	GS805249	
10	0004	30AX					
22	18:BIS 4695*19:BIS 1890*20:BIS 1550*P.2:56 KW/30 MIN,1						
	68 KW/NENNLEISTUNG*BATTERIEKAPAZITÄT 111,2 AH*						

Bild 12 : ZLB Teil 1 (ohne Halterdaten)





Bild 13 : 2. Radsatz  
Radsatz Sommerreifen am Fahrzeug montiert.



Bild 14 : Ladekabel E-Fahrzeug

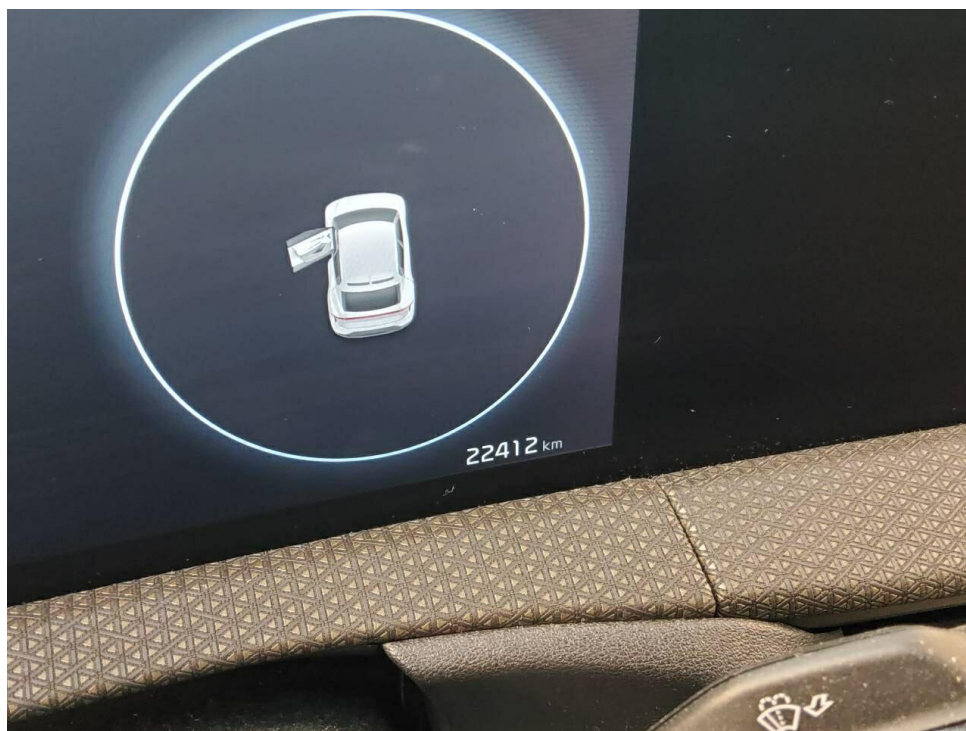


Bild 15 : Laufleistung

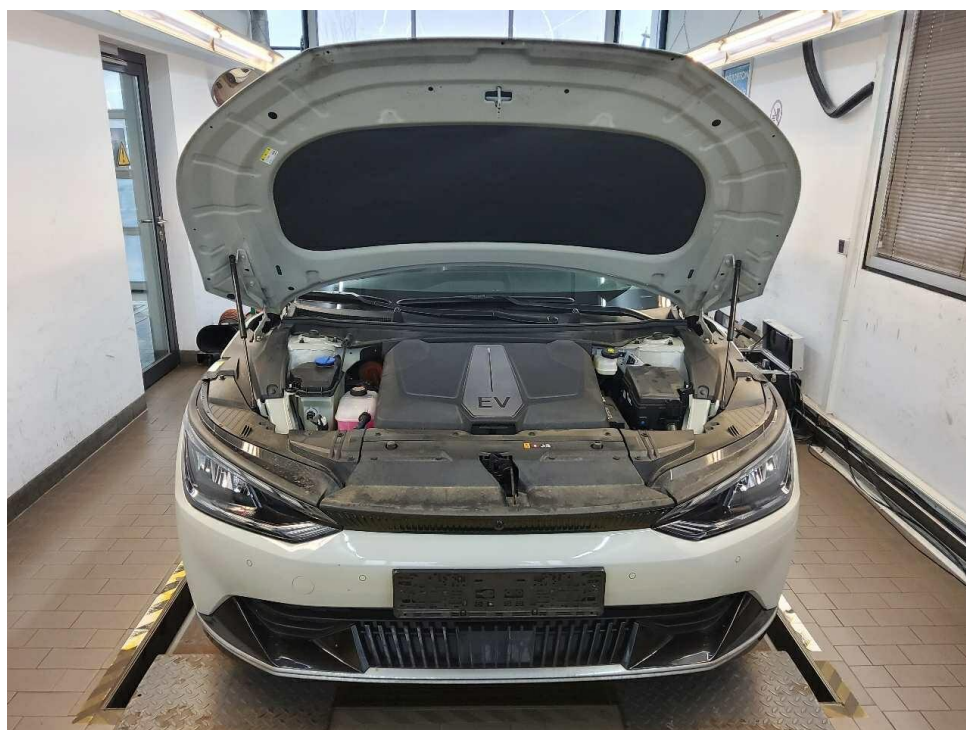


Bild 16 : Motorraum



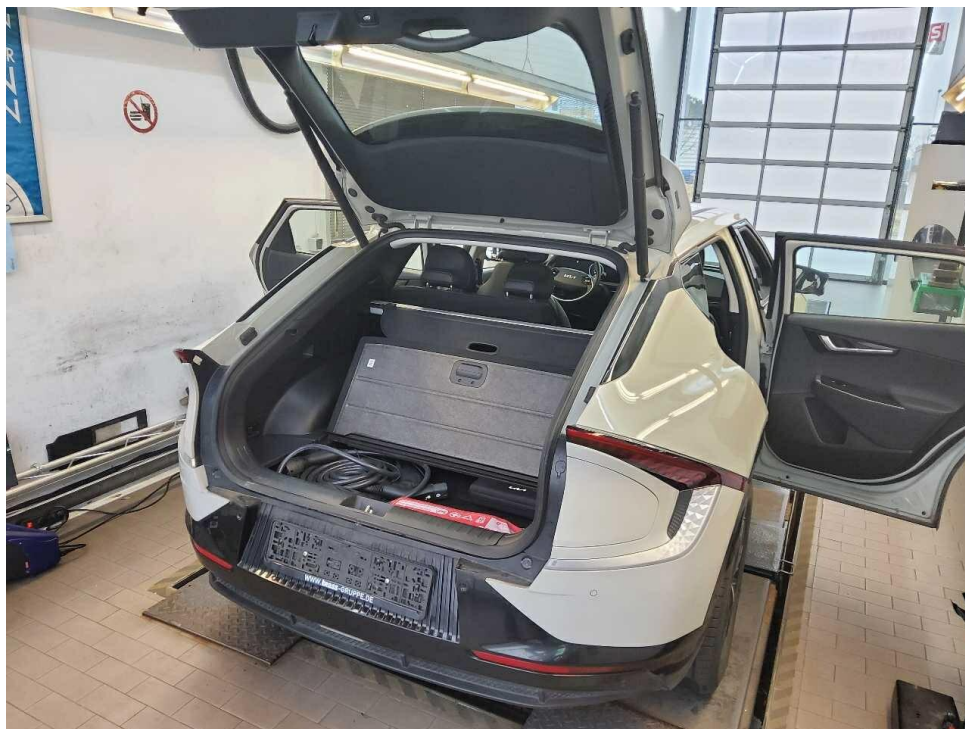


Bild 17 : Kofferraum



Bild 18 : Stoßfänger vorne unten Lackierung, zerkratzt, smart repair

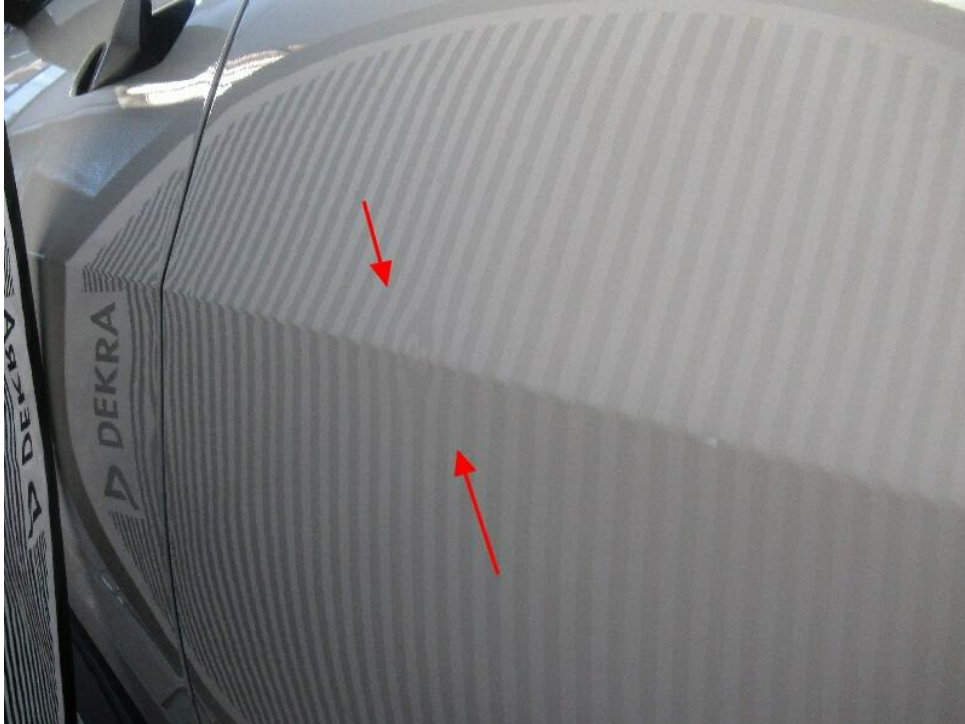


Bild 19 : Tür hinten links, eingedellt, drücken



Bild 20 : Tür hinten links, eingedellt, drücken





Bild 21 : Tür vorne rechts Lackierung, zerkratzt, lackieren mit Lackaufbau

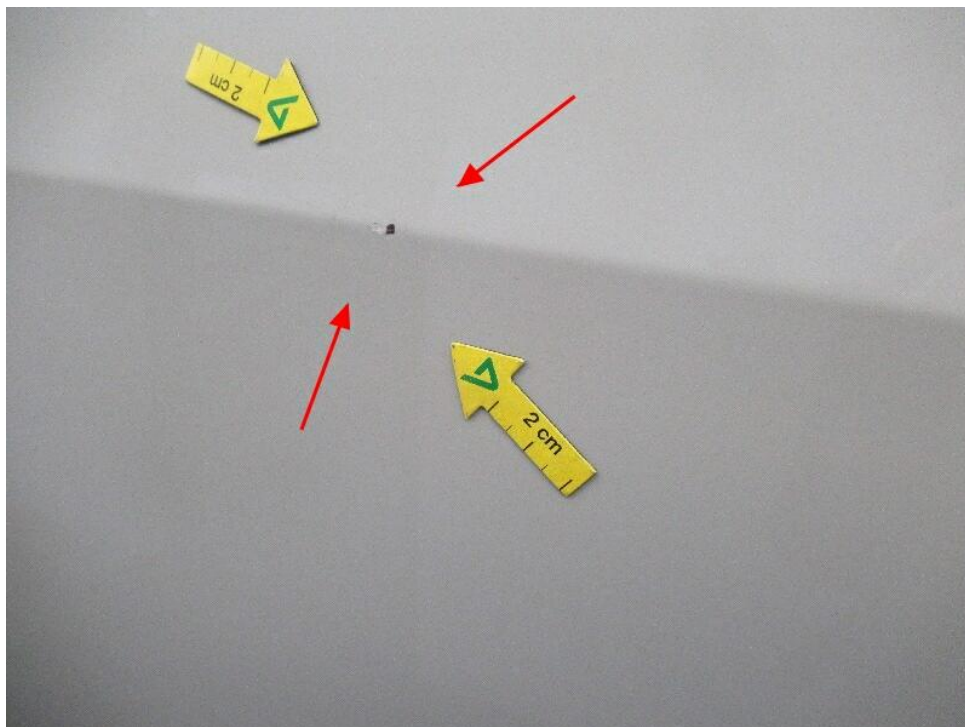


Bild 22 : Tür vorne rechts Lackierung, zerkratzt, lackieren mit Lackaufbau

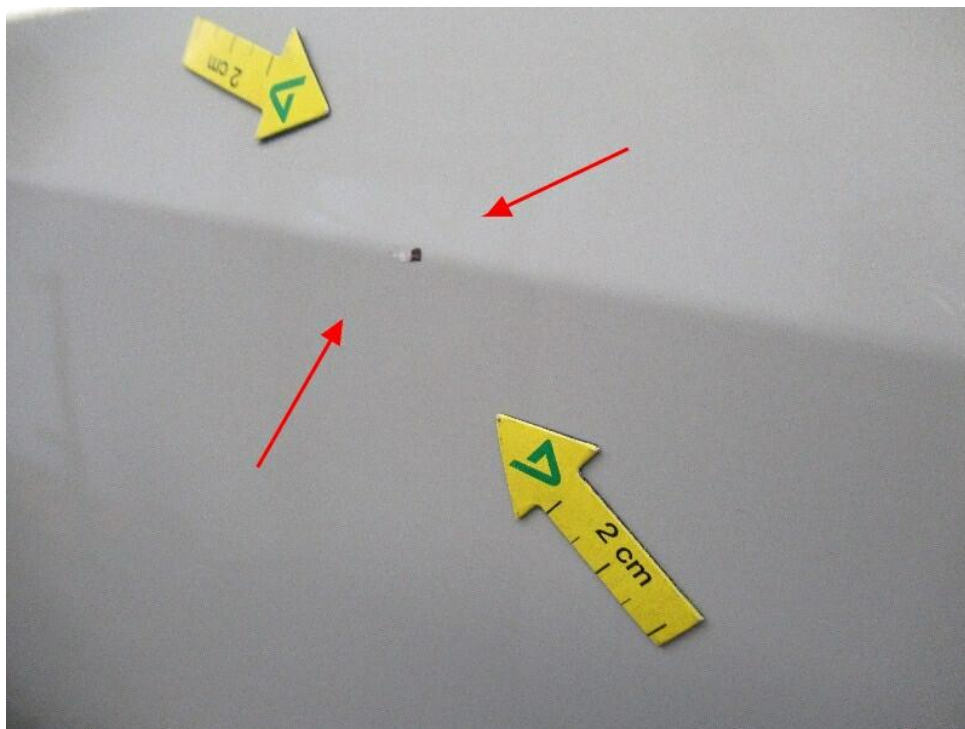


Bild 23 : Tür vorne rechts Lackierung, zerkratzt, lackieren mit Lackaufbau