

Zustandsbericht / Minderwertgutachten

Vorgang

Auftraggeber
Besichtigung

ALD AutoLeasing D GmbH Kooperationen, Nedderfeld 95, 22529 Hamburg
30.09.2025

Bemerkungen

Der im Zustandsbericht festgestellte Fahrzeugzustand bezieht sich nur auf die festgestellten Schäden oder Mängel, die über die normale Abnutzung entsprechend der Laufzeit/Laufleistung bzw. über das übliche Verschleißmaß hinausgehen.

Die Besichtigung umfasste eine äußere Inaugenscheinnahme des Fahrzeuges ohne die Demontage von Verkleidungsteilen etc.

Das Ergebnis der Besichtigung wurde nach den Kriterien des Auftraggebers (faire Fahrzeugbewertung) durchgeführt.

Die hier aufgeführten Positionen berücksichtigen nur Schäden, die gemäß „faire Fahrzeugbewertung“ als „nicht akzeptierter Zustand“ einzustufen sind.

Bei der Lackschichtdickenmessung wurden bei mindestens drei Messungen pro Bauteil Lackschichtdicken von 82 µm bis 147 µm festgestellt.

Es wurde eine optische Überprüfung auf Vorschäden und eine Lackschichtdickenmessung vorgenommen. Die augenscheinliche Überprüfung sowie die Lackschichtdickenmessung ergaben keine Hinweise auf Nachlackierungen, Instandsetzungsarbeiten oder reparierte Vorschäden.

Das Fahrzeug / Objekt wurde zum Zeitpunkt der Besichtigung in einem nicht gereinigten Zustand vorgefunden.

Das Fahrzeug / Objekt wurde von oben besichtigt. Eine Besichtigung von unten war zum Besichtigungszeitpunkt nicht möglich. Im Rahmen der Fahrzeug / Objektbesichtigung wurde ein Probelauf des Motors durchgeführt.

Abgasrelevante Baugruppen wurden messtechnisch nicht überprüft. Folglich wurden Mängel, die nur bei einer Abgasuntersuchung feststellbar sind, nicht berücksichtigt.

Für die Bearbeitung des Vorganges standen folgende Unterlagen zur Verfügung: - Fz-Schein/Zul.Beschein. Teil I
- Servicescheckheft

2 Hauptschlüssel, 0 Nebenschlüssel vorgelegt.

Fahrzeugdaten

Erstzulassung
Fahrzeugart
Typ / Verkaufsbez.

26.09.2022
Personenkraftwagen
Santa Fe (TM)(10.2020->) / Aufbauart
Santa Fe 1.6 T-GDI Prime
Plug-In Hybrid 4WD 5-Sitz

Letzte Zulassung
Hersteller

26.09.2022
Hyundai
Kombi

Türen
Fahrzeug-Ident.-Nr.
DAT Europa-Code®
Km-Stand abgelesen
Energiequelle / Kraftstoff
Leistung (kW)
Schadstoffklasse:

5
KMHS4812DNU052341
013451042160001
66553
Hybr.B/E ext.auf.
132
EURO6;WLTP;AP;PI/CI; M, N1 I
Sitzplätze
HSN / TSN
DAT Marktindex
Nächste HU §29 StVZO
Zylinderanzahl
Hubraum (ccm)
Antriebsart

5
8252 / AJF
DE001 6307
09 / 2025
1598
Allrad

Getriebe
Farbe

Automatik /
White Cream / MIC / WW2

Felgen

Leichtmetall

Es wird unterstellt, dass die Gesamtlaufleistung dem abgelesenen Km-Stand entspricht.

Räder / Reifen

Achse	Reifenbezeichnung	Hersteller/Typ	Art	Profiltiefe
1 links	235 / 55 R 19 105 W	Vredestein / Quatrac PRO FSL	A / O	4 mm
rechts	235 / 55 R 19 105 W	Vredestein / Quatrac PRO FSL	A / O	4 mm
2 links	235 / 55 R 19 105 W	Vredestein / Quatrac PRO FSL	A / O	6 mm
rechts	235 / 55 R 19 105 W	Vredestein / Quatrac PRO FSL	A / O	6 mm
Notrad				

A/ Ganzjahres; /O Original; /F Runflat;

Serienausstattung

Serie: 5-Sitzer, Ablageetasche an Vordersitzlehnen, Airbag Beifahrerseite, Airbag Beifahrerseite abschaltbar, Airbag Fahrerseite, Aktives Bremslicht (ESS), Alarmanlage, Ambiente-Beleuchtung, Anti-Blockier-System (ABS), Antriebsart: Allradantrieb, Armaturentafel oben und Interieurelemente unten in Kunstleder, Audiosystem: Radio RDS, Außenspiegel elektr. anklappbar, Außenspiegel elektr. verstell- und heizbar, beide, Außenspiegel lackiert, Außenspiegel mit Umfeldleuchte, Blinkleuchte in Außenspiegel integriert, Bremsassistent, Dachreling, Dachspoiler Wagenfarbe, Einschaltautomatik für Fahrlicht / Lichtsensor, Elektr. Bremskraftverteilung, Elektron. Stabilitätskontrolle (ESC) mit Bremsassistent, Fahrassistenten-System: Aufmerksamkeits-Assistent, Fahrassistenten-System: Ausstiegswarnung, Fahrassistenten-System: Autobahnassistent (Highway Driving Assist, HDA), Fahrassistenten-System: Autonome Notbremsfunktion inkl. Frontkollisionswarnung (FCA), Fahrassistenten-System: Bergabfahr-Assistent, Fahrassistenten-System: Berganfahrhilfe, Fahrassistenten-System: Einparkhilfe vorn und hinten, Fahrassistenten-System: Insassenalarm (Rear Occupant Alert, ROA), Fahrassistenten-System: Multikollisionsbremse (Multi Collision Brake), Fahrassistenten-System: Sicherheitssystem mit automatischem Notruf (ERA GLONASS / eCall), Fahrassistenten-System: Totwinkel-Assistent mit Monitoranzeige (BVM), Fahrassistenten-System: Verkehrsschildassistent, Fahrassistenten-System: aktiver Spurhalteassistent (LKAS, Lane Keep Assist System), Fahrassistenten-System: aktiver Totwinkel-Assistent, Fahrassistenten-System: Überschlag-Schutzsystem, Fensterheber elektr. mit Einklemmschutz, Fensterheber elektrisch vorn und hinten, mit Auf-/Ab-Automatik, Freisprecheinrichtung Bluetooth, Frontscheibe Verbundglas, Frontscheibe mit Bandfilter oben, Frontscheibe wärmedämmend, Gegenlenkunterstützung (Vehicle Stability Management, VSM), Gepäcknetz im Koffer-/Laderaum, Gepäckraumabdeckung / Rollo, Getriebe Automatik - (6-Stufen), Getränkehalter vorn, Gurtstraffer, Head-up-Display, Heckleuchten LED, Heckscheibe heizbar, Hybrid 195 kW (Motor 1,6 Ltr. - 132 kW T-GDI), Induktionsladeschale für Smartphone, Innenspiegel mit Abblendautomatik, Instrumentenanzeige Farbdisplay 12,3 Zoll, Isofix-Aufnahmen für Kindersitz, Kamerasystem Around View, Karosserie: 5-türig, Klimaautomatik 2-Zonen, Komfort-Paket, Kopf-Airbag-System, Kopfstützen hinten verstellbar, Kühlergrill Satin Chrome, LM-Felgen 7,5x19, Ladekabel mit Typ 2-Stecker, Lenkrad (Leder), Lenkrad (Leder) mit Multifunktion, Lenkrad heizbar, Lenkrad mit Schaltwippen, Lenksäule (Lenkrad) verstellbar (vertikal / axial), Leseleuchte, Mittelarmlehne hinten mit Getränkehalter, Mittelarmlehne vorn, Motor 1,6 Ltr. - 132 kW (System: 195 kW) T-GDI Hybrid, Navigations-Paket, Niveauregulierung der Hinterachse, Otto-Partikelfilter (OPF), Parkbremse elektrisch (EPB), Plug-in Hybrid, Prime-Paket, Radioempfang digital (DAB+), Radstand 2765 mm, Reifen 235/55 R19 ...H, Reifendruck-Kontrollsystem, Rückfahrkamera, Rücksitzlehne geteilt/klappbar, Schadstoffarm nach Abgasnorm Euro 6d, Schalt-/Wählhebel (Shift by Wire), Scheibenbeschlagenerkennung / Regelung, Scheibenwischer mit Regensensor, Scheinwerfer Voll-LED, Seitenairbag vorn, Seitenairbag vorn mitte (Central Airbag), Seitenaufprallschutz, Servolenkung, Sicherheitsgurte vorn höhenverstellbar, Sitz vorn links elektr. verstellbar, Sitz vorn links elektr. verstellbar (mit Lendenwirbelstütze), Sitz vorn links höhenverstellbar, Sitz vorn rechts elektr. verstellbar, Sitz vorn rechts höhenverstellbar, Sitzbezug / Polsterung: Leder, Sitzheizung vorn, Smart-Key, Sonnenblenden mit Spiegel (beleuchtet), Sonnenschutzrollo an Türscheiben hinten, Spannungswandler 220V, Start-Stop-Knopf, Start/Stop-Anlage, Steckdose (12V-Anschluß) vorn, Tagfahrlicht LED, Türgriffe außen Chrom, satiniert, USB-Anschluss Mittelkonsole, Unterfahrschutz vorn und hinten (Chrom), Verglasung Akustikglas, Verglasung hinten abgedunkelt (Privacy Glass), Warnanlage für Sicherheitsgurte, Fahrer-/Beifahrerseite, Wegfahrsperre (elektronisch), Zentralverriegelung mit Fernbedienung

Sonderausstattung

Code	Bezeichnung
4332	Assistenz-Paket 2
11609	Mica-Lackierung / Mineraleffekt-Lackierung
16712	Panorama-Schiebedach

Allgemeinzustand und Wartung

Abgesehen von den beschriebenen Schäden/Mängeln weist das Fahrzeug/Objekt einen, bezogen auf Alter und Nutzung, üblichen Gesamtzustand auf.

Wartungsnachweis: vollständig
letzte Wartung: am 22.05.2025 bei Kilometerstand 58.830

Nicht akzeptierter Zustand / Ausstehende Reparaturen

Bezeichnung des Schadens / Rep.-Weg

1. Hauptuntersuchung Abgasuntersuchung
fällig, erneuern
2. Beschriftung entfernen,

Akzeptierter Zustand / Gebrauchsspuren

Folgende Schäden sind in Anbetracht des Alters, der Laufleistung und dem Einsatzzweck als Gebrauchsspur einzustufen.

Bezeichnung des Schadens

Felge ohne rechts Gebrauchsspuren,
Motorhaube Steinschlag austupfen, (Bild 14)
Windschutzscheibe. Steinschlag oberflächlich,



Bild 1 : Diagonal von vorne



Bild 2 : Diagonal von hinten



Bild 3 : Tacho mit KM Stand



Bild 4 : Innenraum durch Beifahrertür

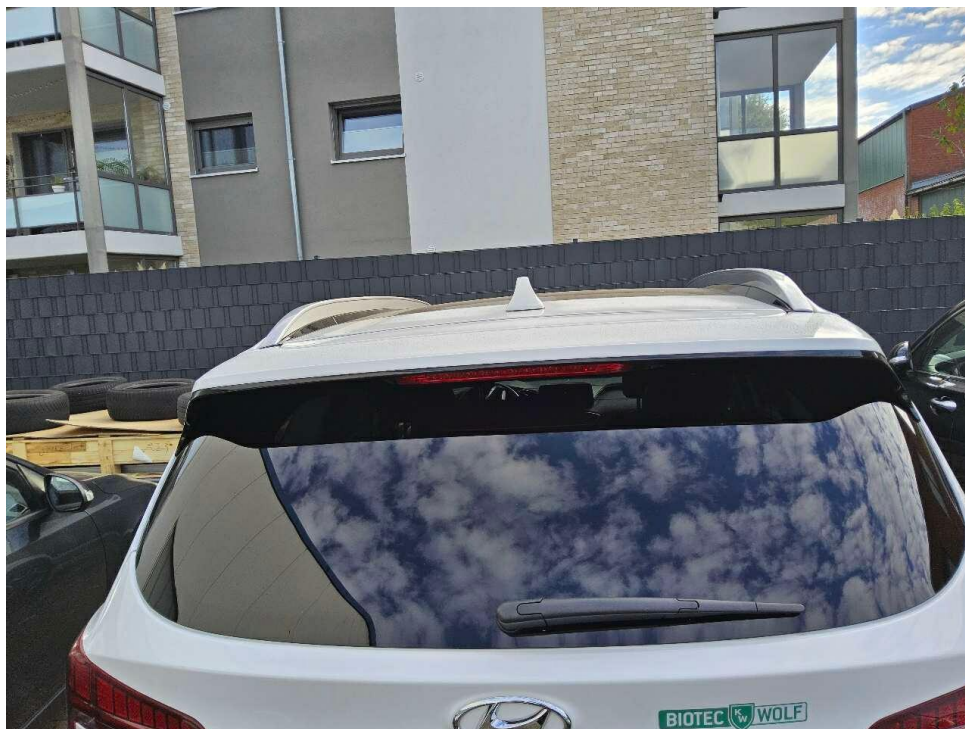


Bild 5 : Dach von hinten nach vorne

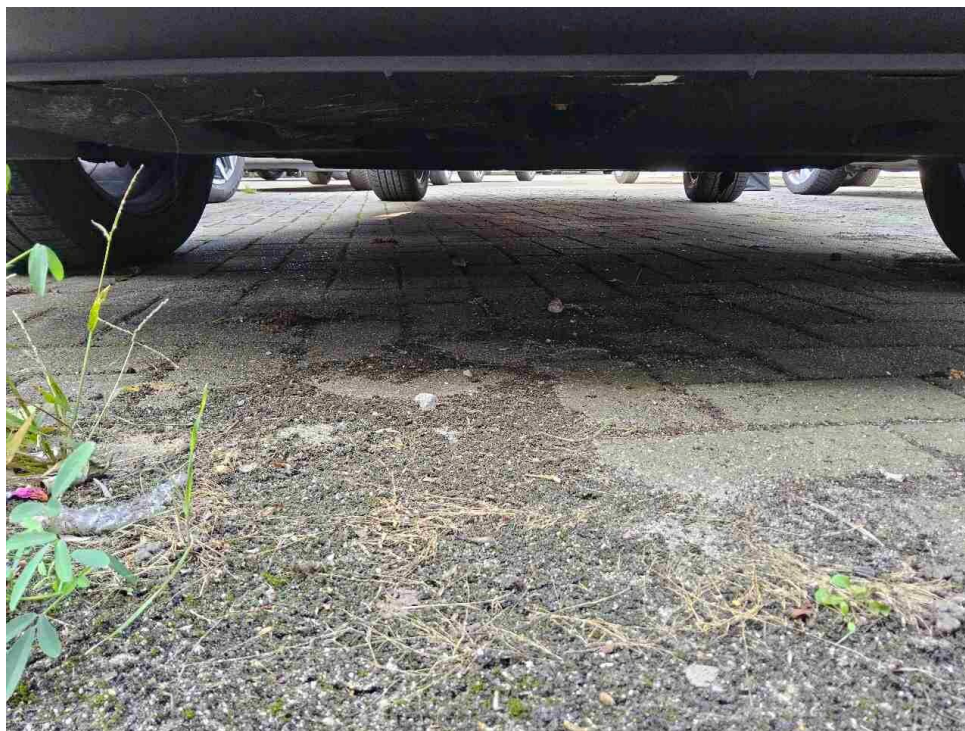


Bild 6 : Unterboden-Antriebsaggregat

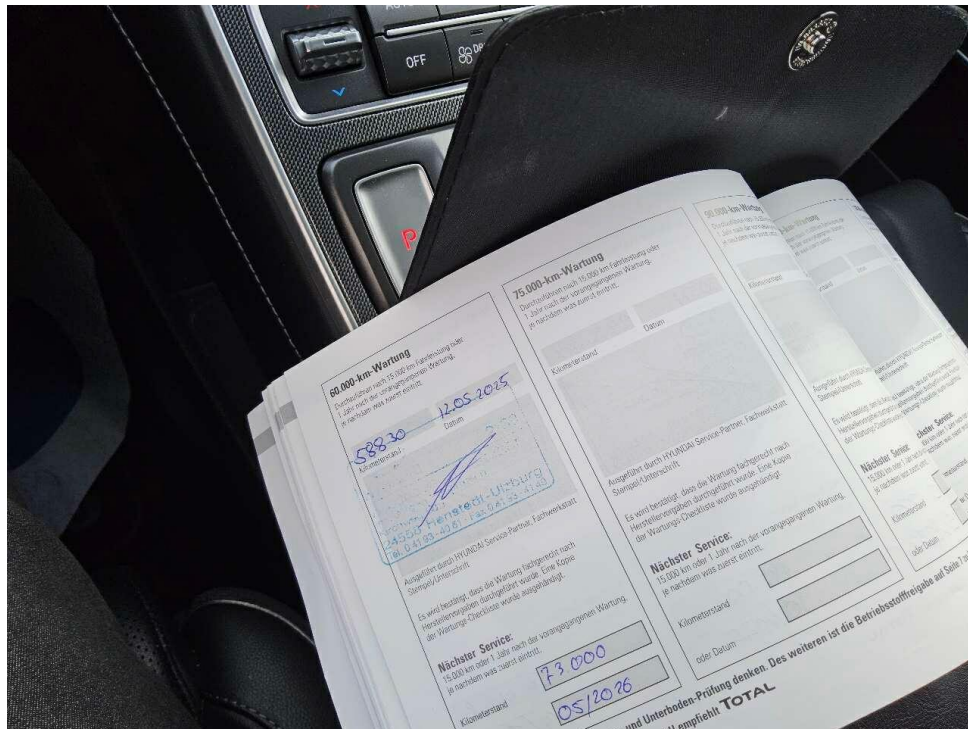


Bild 7 : Wartungsnachweise
Service2



Bild 8 : Kugelkopf bei abnehmbarer AHK



Bild 9 : Service1



Bild 10 : Felge ohne rechts gebrauchspuren

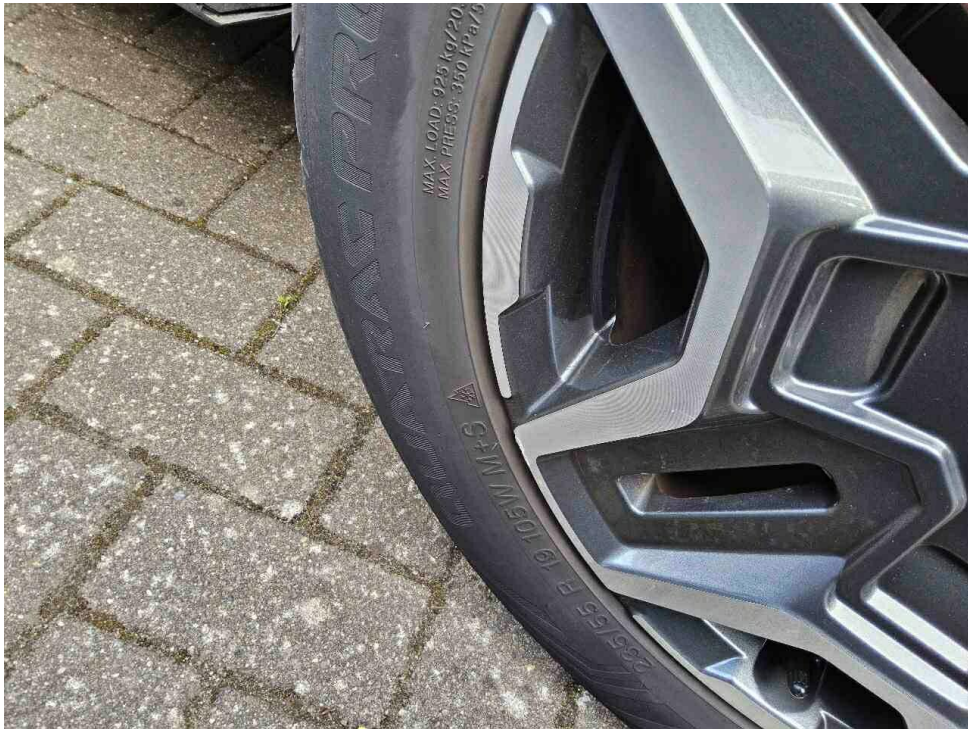


Bild 11 : Felge ohne rechts gebrauchspuren



Bild 12 : Reifen vorne beachten



Bild 13 : Reifen vorne beachten



Bild 14 : Motorhaube Steinschlag austupfen



Bild 15 : Windschutzscheibe Steinschlag oberflächlich