

Duplikat

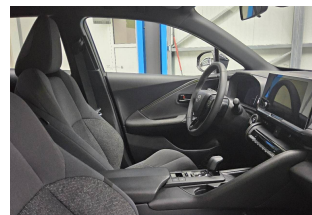
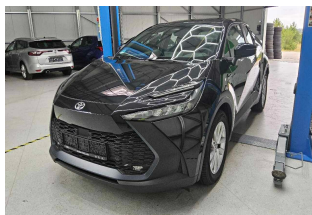
DEKRA Automobil GmbH
Otto-Hahn-Str. 5, 19061 Schwerin

Toyota Kreditbank GmbH
Toyota Allee 5
50858 Köln-Marsdorf

DEKRA Automobil GmbH
Niederlassung Schwerin
Otto-Hahn-Str. 5
19061 Schwerin
Telefon 0385 / 64480-0
Fax 0385 / 64480-901
E-Mail schwerin.automobil@dekra.com

Ansprechpartner:
Robert Dix
Tel. direkt 038564480-0

Zustandsbericht / Minderwertgutachten


Kennzeichen
HG EF48
FIN
JTPAAAAA40R030597

Vorgang

Kunden-Nr.
Auftraggeber
Ihr Auftrag vom
Besichtigung

0210003742

Toyota Kreditbank GmbH, Toyota Allee 5, 50858 Köln-Marsdorf
28.08.2025, elektronisch.

28.08.2025, 08:45 Uhr, durch Herrn Robert Dix bei Fehrenkötter Transport & Logistik GmbH, Flughafenstr. 1, 19370 Parchim ohne Anwesenheit einer bevollmächtigten Person.

Bewertet auf
Betrifft

28.08.2025
Eigen-Nr. 9642226050

Zusammenfassung

Reparaturkosten gesamt

mit MwSt.
ohne MwSt.

700,00 EUR
588,23 EUR

Minderwerte aus Rep.-kosten

mit MwSt.
ohne MwSt.

-700,00 EUR
-588,23 EUR

Duplikat

Bemerkungen

Bei der Lackschichtdickenmessung wurden bei mindestens drei Messungen pro Bauteil Lackschichtdicken von 91 µm bis 133 µm festgestellt.

Es wurde eine optische Überprüfung auf Vorschäden und eine Lackschichtdickenmessung vorgenommen. Die augenscheinliche Überprüfung sowie die Lackschichtdickenmessung ergaben keine Hinweise auf Nachlackierungen, Instandsetzungsarbeiten oder reparierte Vorschäden.

Die vorgefundenen Besichtigungsbedingungen waren ausreichend. Das Fahrzeug wurde auf einer Hebebühne von unten besichtigt. Bei der Besichtigung wurde eine Fahrprobe in Verbindung mit einem kurzen Probelauf des Motors durchgeführt.

Für die Bearbeitung des Vorganges standen folgende Unterlagen zur Verfügung: - Aktenauszug

Prüfposition/en: Schadenerweiterung nach Diagnose nicht auszuschließen.

2 Hauptschlüssel, 0 Nebenschlüssel vorgelegt.

Fahrzeugdaten

Erstzulassung	20.03.2024	Hersteller	TOYOTA
Typ / Verkaufsbez.	C-HR 1.8 Hybrid Flow	Aufbauart	Limousine
Türen	5	Sitzplätze	5
Fahrzeug-Ident.-Nr.	JTPAAAAA40R030597	HSN / TSN	7104 / ABN
Schlüssel-Nr.	10500687	Km-Stand abgelesen	17208
Energiequelle / Kraftstoff	Hybr.Benzin/E	Zylinderanzahl	4 / Hybridantrieb
Leistung (kW)	72	Hubraum (ccm)	1798
Schadstoffklasse:	EURO6;WLTP;EA;PI/CI;M,	Antriebsart	Frontantrieb
	N1, N2		
Getriebe	Automatik /	Felgen	Leichtmetall
Farbe	Mystic Schwarz / Mica	Polster / Farbe	Stoff / Anthrazit
	Es wird unterstellt, dass die Gesamtleistung dem abgelesenen Km-Stand entspricht.		

Räder / Reifen

Achse	Reifenbezeichnung	Hersteller/Typ	Art	Profiltiefe
1 links	215 / 60 R 17 96 H	Bridgestone / Turanza 6	S/O	6 mm
rechts	215 / 60 R 17 96 H	Bridgestone / Turanza 6	S/O	6 mm
2 links	215 / 60 R 17 96 H	Bridgestone / Turanza 6	S/O	6 mm
rechts	215 / 60 R 17 96 H	Bridgestone / Turanza 6	S/O	6 mm
Pannenset	Füllflasche haltbar bis 15.12.2029			

S/ Sommer; /O Original;

Serienausstattung

Serie: Abblendlichtautomatik, Ablagen., Airbag (Knieairbag), Airbag (Kopfairbag), Airbag für Fahrer- und Beifahrer, Akustisches Fahrzeug-Warnsystem (AVAS), Antiblockiersystem (ABS), Ausstiegs-Assistent, Außenspiegel elektr. einstellbar und beheizt, Außenspiegel mit integrierten Blinkleuchten und Toter-Winkel-Warner, Berganfahrkontrolle (HAC), Brems-Assistent, Bremsleuchte, dritte, Connected Services, Dach in Wagenfarbe lackiert, Elektronisches Stabilitätsprogramm (VSC), Fensterheber vorne und hinten elektrisch, Fernlicht Assistent (AHB), Feststellbremse, elektronisch, Follow-me-home-Funktion, Frischluft und Pollenfilter, Frontscheinwerfer mit Abschaltautomatik, Geschwindigkeitsbegrenzer, Getriebe: Stufenloses Automatikgetriebe, Gurtkraftbegrenzer/-straffer, vorne, Gurtwarnsystem hinten, optisch und akustisch, Heckscheibe beheizbar, Heckscheibenwischer, Heckspoiler, ISOFIX-Kindersitzbefestigung, Kindersicherung in den hinteren Türen, Klimaautomatik, Kombiinstrument digital 12,3", Konsolenbox vorne mit Armauflage, Kopfstützen: hinten (3), Kopfstützen: vorne (aktiv), LED-Rücklicht, LED-Tagfahrlicht, Lenkrad höhen-längsverstellbar, Lenkrad: Lederlenkrad, Leseleuchten vorne u. in 2. Sitzreihe, Nebelscheinwerfer LED, Polster: Stoff, Radio: Toyota Smart Connect mit Cloud-Navigation, Reifendruck-Warnsystem, Räder: Leichtmetallfelgen 17", Rückfahrkamera mit Orientierungslinien, Rücksitzbank im Verhältnis 60:40 geteilt umklappbar, Scheiben mit UV-Schutz vorn und hinten, Scheinwerfer (LED), Servolenkung, Shark-Fin-Antenne, Sicherheitsgurte,

Duplikat

Sonnenblenden, mit beleuchtung auf der Fahrer und Beifahrerseite, Start-/Stop-Knopf, Steckdose 12 V, vorne, Toyota Safety Sense, Türgriffe in Wagenfarbe lackiert, Wegfahrsperre, Zentralverriegelung mit schlüsselintegrierter Funkfernbedienung und Blinkerbestätigung, eCall Notrufsystem

Allgemeinzustand und Wartung

Abgesehen von den beschriebenen Schäden/Mängeln weist das Fahrzeug/Objekt einen, bezogen auf Alter und Nutzung, üblichen Gesamtzustand auf.

Wartungsnachweis: lückenhaft

Nicht akzeptierter Zustand / Ausstehende Reparaturen

Bezeichnung des Schadens / Rep.-Weg	Rep.Kost Anrechnung		Minderwert in EUR	
	brutto		brutto	netto
1. Servicehistorie unvollständig - Service durchführen, erneuern	450	voll	-450	-378,15
2. Korrosionsbildung Bremse - Freibremssen erforderlich, prüfen und Befund festlegen, Schadenerweiterung möglich (Bild 8, 9)	100	voll	-100	-84,03
3. Stoßfänger hinten links zerkratzt, smart repair (Bild 7)	150	voll	-150	-126,05
Rep.Kosten insgesamt / Minderwert	700		-700	-588,23

Hinweise

Alle Beträge (ausgenommen eines evtl. aufgeführten merkantilen Minderwertes) beinhalten die gesetzliche Mehrwertsteuer. Minderwerte sind brutto und netto ausgewiesen.

Alle systemseitig ermittelten Werte können Auf- oder Abrundungen enthalten.

Der Sachverständige
Robert Dix

Im Rahmen einer Weitergabe oder Veröffentlichung dieses Dokuments, sind die allgemein gültigen datenschutzrechtlichen Grundsätze, insbesondere hinsichtlich der Anonymisierung personenbezogener Daten, zwingend einzuhalten.

Dieses Dokument wurde elektronisch gefertigt und ist auch ohne Unterschrift gültig.

Duplikat



Bild 1 : Fahrzeug diagonal vorn links



Bild 2 : Fahrzeug diagonal hinten rechts

Duplikat



Bild 3 : Fahrzeuginnenraum durch die Beifahrertür



Bild 4 : Kombiinstrument (betriebsbereit) mit Km-Stand

Duplikat

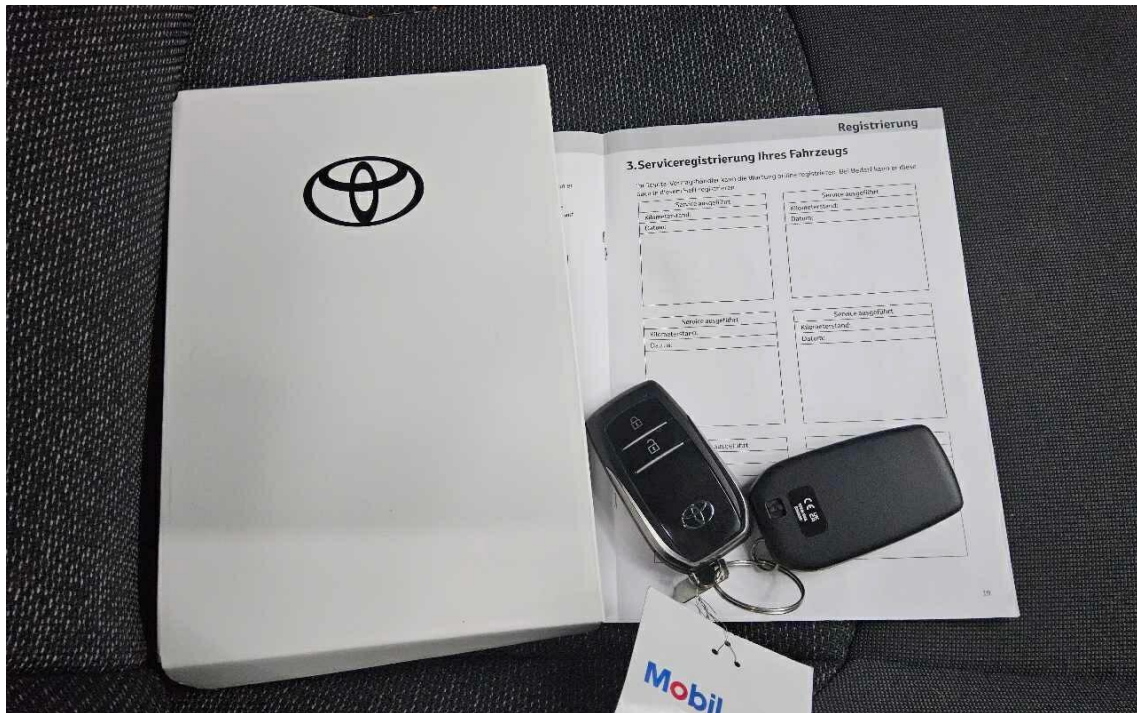


Bild 5 : Schlüssel, Servicenachweis / Serviceheft (letzter Eintrag)

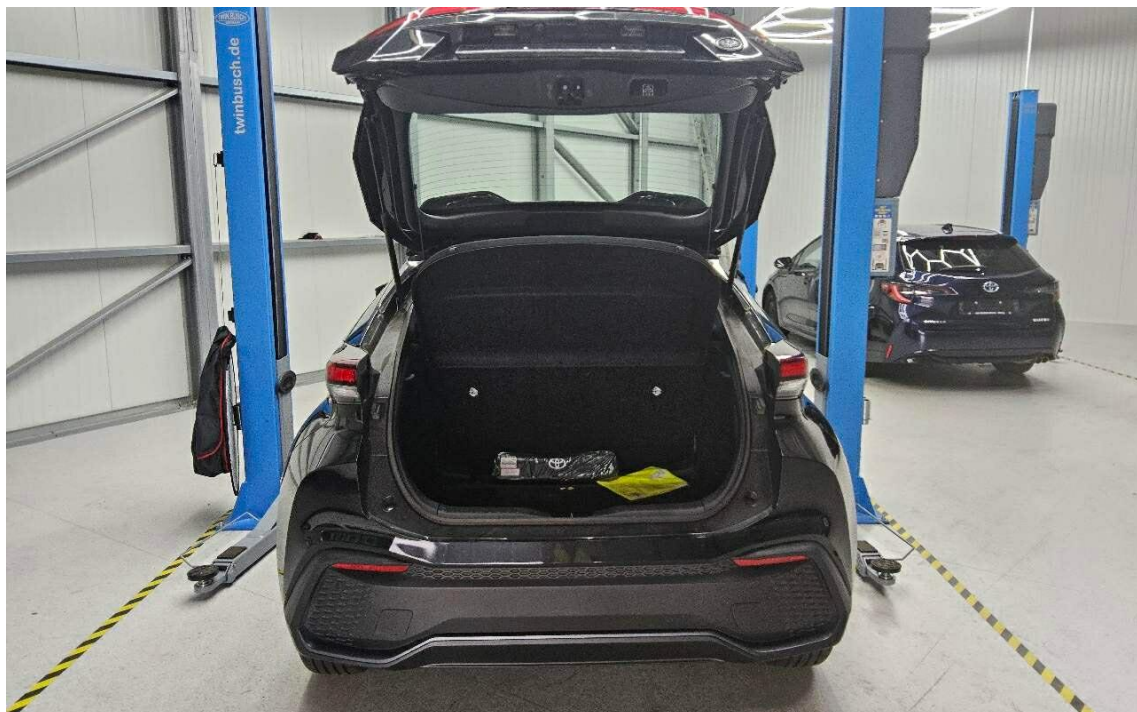


Bild 6 : Kofferraum mit Hutablage

Duplikat



Bild 7 : Stoßfänger hinten links zerkratzt

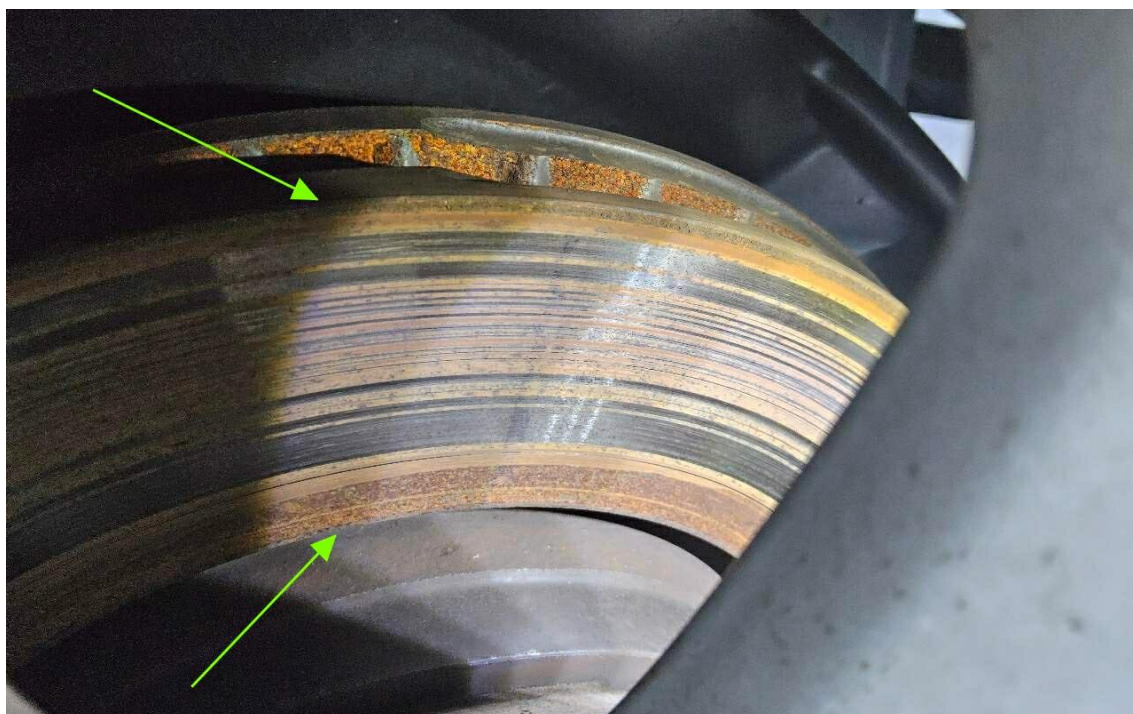


Bild 8 : Korrosionsbildung Bremse - Freibremsen erforderlich

Duplikat



Bild 9 : Korrosionsbildung Bremse - Freibremsen erforderlich