

Duplikat

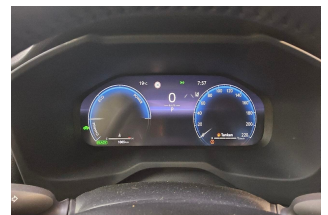
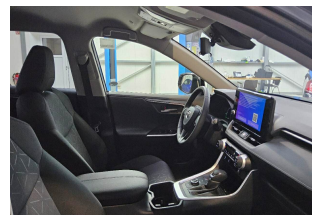
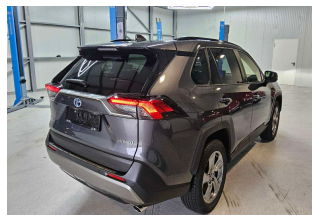
DEKRA Automobil GmbH  
Otto-Hahn-Str. 5, 19061 Schwerin

Toyota Kreditbank GmbH  
Toyota Allee 5  
50858 Köln-Marsdorf

DEKRA Automobil GmbH  
Niederlassung Schwerin  
Otto-Hahn-Str. 5  
19061 Schwerin  
Telefon 0385 / 64480-0  
Fax 0385 / 64480-901  
E-Mail schwerin.automobil@dekra.com

Ansprechpartner:  
Christian Biermann  
Tel. direkt 0385 64480-0

## Zustandsbericht / Minderwertgutachten


**Kennzeichen**
**NE BA143**
**FIN**
**JTMR63FV20D145883**

### Vorgang

Kunden-Nr.  
Auftraggeber  
Ihr Auftrag vom  
Besichtigung

0210003742

Toyota Kreditbank GmbH, Toyota Allee 5, 50858 Köln-Marsdorf  
25.07.2025, elektronisch.

25.07.2025, 08:45 Uhr, durch Herrn Christian Biermann bei Fehrenkötter Transport &amp; Logistik GmbH, Flughafenstr. 1, 19370 Parchim ohne Anwesenheit einer bevollmächtigten Person.

Bewertet auf  
Betrifft

25.07.2025  
Eigen-Nr. 4423104894

### Zusammenfassung

Reparaturkosten / fehlende Teile gesamt

mit MwSt.  
ohne MwSt.

450,00 EUR  
378,14 EUR

Minderwerte aus Rep.-kosten / Fehlteilen

mit MwSt.  
ohne MwSt.

-450,00 EUR  
-378,14 EUR

Duplikat

## Bemerkungen

Bei der Lackschichtdickenmessung wurden bei mindestens drei Messungen pro Bauteil Lackschichtdicken von 94 µm bis 128 µm festgestellt.

Es wurde eine optische Überprüfung auf Vorschäden und eine Lackschichtdickenmessung vorgenommen. Die augenscheinliche Überprüfung sowie die Lackschichtdickenmessung ergaben keine Hinweise auf Nachlackierungen, Instandsetzungsarbeiten oder reparierte Vorschäden.

Das Fahrzeug / Objekt war zum Zeitpunkt der Besichtigung nicht gereinigt, wodurch es nur in eingeschränktem Umfang in Augenschein genommen werden konnte. Das Fahrzeug / Objekt wurde auf einer Hebebühne von unten besichtigt. Bei der Besichtigung wurde eine Fahrprobe in Verbindung mit einem kurzen Probelauf des Motors durchgeführt.

Für die Bearbeitung des Vorganges standen folgende Unterlagen zur Verfügung: - Aktenauszug

Prüfposition/en: Schadenerweiterung nach Diagnose nicht auszuschließen.

1 Hauptschlüssel vorgelegt.

## Fahrzeugdaten

Erstzulassung	07.11.2024	Hersteller	TOYOTA
Typ / Verkaufsbez.	RAV 4 2.5 4x4 Hybrid Team	Aufbauart	Geländewagen
	Deutschland		
Türen	5	Sitzplätze	5
Fahrzeug-Ident.-Nr.	JTMR63FV20D145883	HSN / TSN	5013 / ANN
Schlüssel-Nr.	40503680	Km-Stand abgelesen	1065
Energiequelle / Kraftstoff	Hybr.Benzin/E	Zylinderanzahl	4 / Hybridantrieb
Leistung (kW)	131	Hubraum (ccm)	2487
Schadstoffklasse:	EURO6;WLTP;EA;PI/CI;M,	Antriebsart	Allrad
	N1, N2		
Getriebe	Automatik /	Felgen	Leichtmetall
Farbe	Grau / Metallic	Polster / Farbe	Stoff / Anthrazit
Es wird unterstellt, dass die Gesamtleistung dem abgelesenen Km-Stand entspricht.			

## Räder / Reifen

Achse	Reifenbezeichnung	Hersteller/Typ	Art	Profiltiefe
1 links	225 / 60 R 18 104 V	Vredestein / Quatrac PRO FSL	A / O	7 mm
rechts	225 / 60 R 18 104 V	Vredestein / Quatrac PRO FSL	A / O	7 mm
2 links	225 / 60 R 18 104 V	Vredestein / Quatrac PRO FSL	A / O	7 mm
rechts	225 / 60 R 18 104 V	Vredestein / Quatrac PRO FSL	A / O	7 mm
Pannenset	Füllflasche haltbar bis 03.03.2030			

A/ Ganzjahres; /O Original;

## Serienausstattung

Serie: Abblendlichtautomatik, Ablagemöglichkeiten, Airbag Fahrer- und Beifahrerseite, Airbag: Beifahrer-Airbagdeaktivierung, Airbag: Knieairbag für Fahrer, Airbag: Kopfairbags (Curtain Shield) vorne und hinten, Airbag: Seitenairbags Fahrer- und Beifahrer, Akustisches Fahrzeug-Warnsystem (AVAS), Alarmanlage, Allradantrieb AWD-i, Anhängerstabilisierungskontrolle, Antiblockiersystem (ABS) mit elektronischer Bremskraftverteilung (EBD), Außenspiegel elektrisch einstellbar, anklappbar und beheizbar, Berganfahrassistent, Blinkleuchten, in den Außenspiegeln integriert, Bremsassistent, Bremsleuchte, dritte mit LED-Technik, Dach: Dachhimmel, grau, Dachreling, E-Call (automatischer Notruf) und Connected Services, Einparkhilfe für Fahrzeugheck und -front, Fahrmodus-Selektor, Fensterheber vorne und hinten (elektrisch), Fußraumbeleuchtung, Gepäckraumabdeckung, herausnehmbar, Gepäckraumbeleuchtung, Getriebe: Stufenloses CVT-Getriebe, Getränkehalter, Heckleuchten, LED-Technik, Heckscheibe beheizbar, Heckscheibenwischer, Heizung und Lüftung, ISOFIX-Kindersitzbefestigung mit zusätzlichem oberem Befestigungspunkt, hinten, Innenraumbeleuchtung vorne, Innenspiegel automatisch und stufenlos abblendend, Instrumenteneinsatz, Klimaautomatik, Kofferraumschalenmatte, Kopfstützen hinten (3) höhenverstellbar, Kopfstützen vorn höhenverstellbar, LED Nebelscheinwerfer, Lenkrad, höhen- und längsverstellbar, Lenkrad: Leder und

Dokument

Lederschaltknopf, Lenkradheizung, Lichtsensor mit Follow-me-home-Funktion, Mittelarmlehne hinten, Mittelarmlehne vorne, mit integriertem Staufach, Multi-Information-Farbdisplay 12,3", Paket: Protection, Polster: Stoff, Privacy Glas, Radio: Lautsprecher (6), Radio: Toyota Smart Connect, Regensensor, Räder: Leichtmetallfelgen 7,0J x 18", Räder: Reifendruck-Warnsystem, Rückfahrkamera, Rücksitze geteilt umklappbar (60:40), Rücksitzlehnen neigungsverstellbar, Scheibenwaschdüsen beheizbar, Scheibenwischer-Enteiser vorne, Scheinwerfer (LED), Scheinwerfer-Reinigungsanlage, Servolenkung, elektrisch (EPS), Sicherheitsgurte, Sitz: Fahrer höhenverstellbar, Sitze: Sitzbelegungswarnung, Sitzheizung für Fahrer und Beifahrer, Smart-View-Mirror, Sonnenblenden, mit abdeckbaren und beleuchteten Make-up-Spiegeln auf Fahrer und Beifahrerseite, Toyota Safety Sense, Türgriffe, in Wagenfarbe lackiert, Türverkleidungen mit Ledereinsatz, Unterfahrschutz, Front und Heck, VSC+ (elektronisches Stabilitätsprogramm) inkl. TRC (Antischlupfreglung), Verzurösen (4) zur Gepäcksicherung im Kofferraum, WIL (Schleudertrauma-Schutzsystem), vorne, Wegfahrsperre elektronisch, Wärmeschutzverglasung: Getönt, Zentralverriegelung mit schlüsselintegrierter Funkfernbedienung und Blinkerbestätigung, Zusatzsteckdosen, 12 V, in Mittelkonsole

## Allgemeinzustand und Wartung

Abgesehen von den beschriebenen Schäden/Mängeln weist das Fahrzeug/Objekt einen, bezogen auf Alter und Nutzung, üblichen Gesamtzustand auf.

Wartungsnachweis: fehlt

## Nicht akzeptierter Zustand / Ausstehende Reparaturen

Bezeichnung des Schadens / Rep.-Weg	Rep.Kost brutto	Anrechnung	Minderwert in EUR brutto	netto
1. Reifendruckkontrolle aktiv, prüfen und Befund festlegen, Schadenerweiterung möglich	100	voll	-100	-84,03
<b>Rep.Kosten insgesamt / Minderwert</b>	<b>100</b>		<b>-100</b>	<b>-84,03</b>

## Akzeptierter Zustand / Gebrauchsspuren

Folgende Schäden sind in Anbetracht des Alters, der Laufleistung und dem Einsatzzweck als Gebrauchsspur einzustufen.

### Bezeichnung des Schadens

Felge vorne links Lackabplatzer,

## Fehlende Teile

	Kosten brutto	Anrechnung	Minderwert in EUR brutto	netto
1. Boardmappe	100	voll	-100	-84,03
2. 1 x Fahrzeugschlüssel	250	voll	-250	-210,08
<b>fehlende Teile insgesamt / Minderwert</b>	<b>350</b>		<b>-350</b>	<b>-294,11</b>

## Hinweise

Alle Beträge (ausgenommen eines evtl. aufgeführten merkantilen Minderwertes) beinhalten die gesetzliche Mehrwertsteuer. Minderwerte sind brutto und netto ausgewiesen.

Alle systemseitig ermittelten Werte können Auf- oder Abrundungen enthalten.

Duplikat

Der Sachverständige  
Christian Biermann

Im Rahmen einer Weitergabe oder Veröffentlichung dieses Dokuments, sind die allgemein gültigen datenschutzrechtlichen Grundsätze, insbesondere hinsichtlich der Anonymisierung personenbezogener Daten, zwingend einzuhalten.

Dieses Dokument wurde elektronisch gefertigt und ist auch ohne Unterschrift gültig.

Duplikat



Bild 1 : Fahrzeug diagonal vorn links



Bild 2 : Fahrzeug diagonal hinten rechts

Duplikat

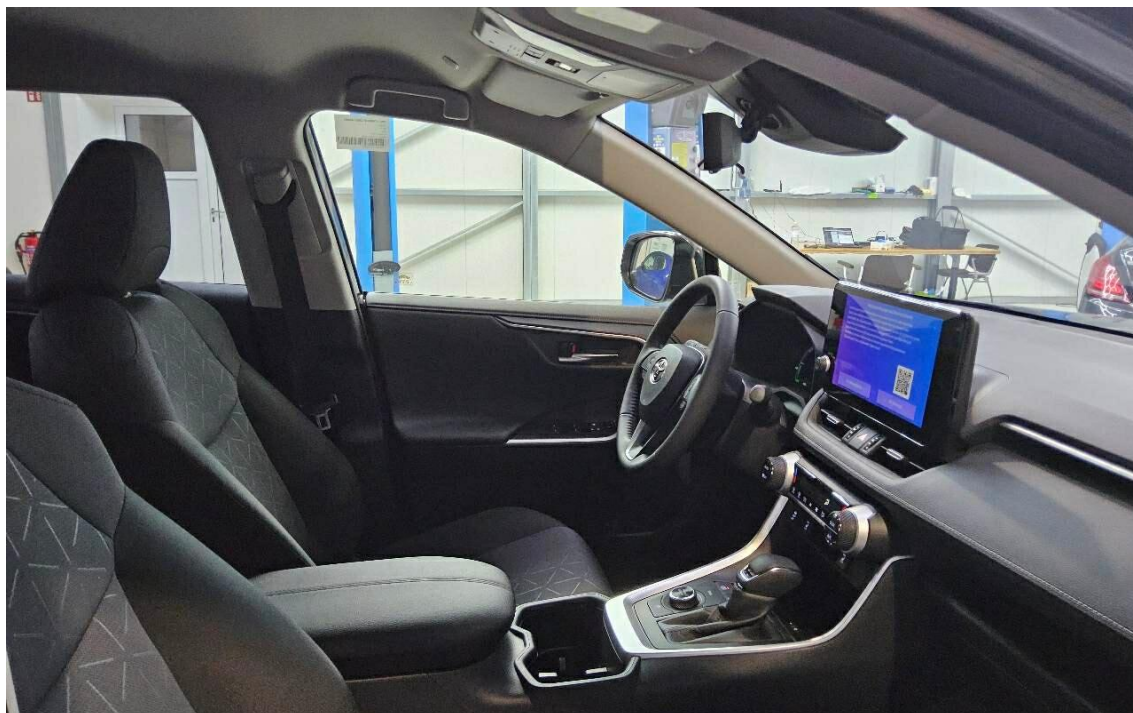


Bild 3 : Fahrzeuginnenraum durch die Beifahrertür

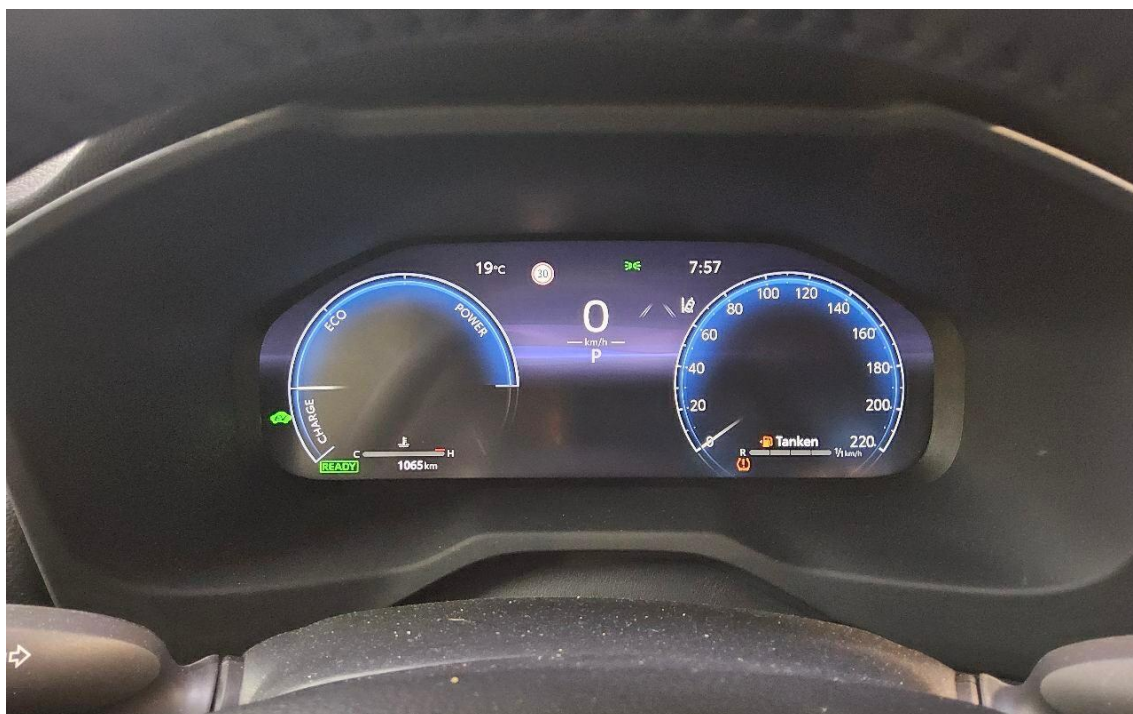


Bild 4 : Kombiinstrument (betriebsbereit) mit Km-Stand

Duplikat



Bild 5 : Schlüssel, Servicenachweis / Serviceheft (letzter Eintrag)