

Duplikat

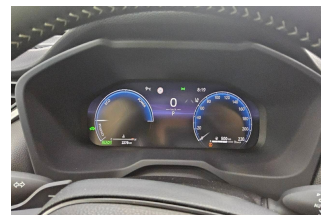
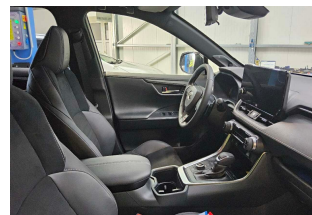
DEKRA Automobil GmbH
Otto-Hahn-Str. 5, 19061 Schwerin

Toyota Kreditbank GmbH
Toyota Allee 5
50858 Köln-Marsdorf

DEKRA Automobil GmbH
Niederlassung Schwerin
Otto-Hahn-Str. 5
19061 Schwerin
Telefon 0385 / 64480-0
Fax 0385 / 64480-901
E-Mail schwerin.automobil@dekra.com

Ansprechpartner:
Christian Biermann
Tel. direkt 0385 64480-0

Zustandsbericht / Minderwertgutachten


Kennzeichen
PLÖ CF161
FIN
JTME63FV00D550879

Vorgang

Kunden-Nr.
Auftraggeber
Ihr Auftrag vom
Besichtigung

0210003742

Toyota Kreditbank GmbH, Toyota Allee 5, 50858 Köln-Marsdorf
16.07.2025, elektronisch.

03.04.2025, 08:15 Uhr, durch Herrn Christian Biermann bei Fehrenkötter Transport & Logistik GmbH, Flughafenstr. 1, 19370 Parchim ohne Anwesenheit einer bevollmächtigten Person.

Bewertet auf
Betrifft

31.03.2025
Eigen-Nr. 2182225064

Zusammenfassung

Reparaturkosten gesamt

mit MwSt.
ohne MwSt.

1.050,00 EUR
882,35 EUR

Minderwerte aus Rep.-kosten

mit MwSt.
ohne MwSt.

-1.050,00 EUR
-882,35 EUR

Duplikat

Bemerkungen

Bei der Lackschichtdickenmessung wurden bei mindestens drei Messungen pro Bauteil Lackschichtdicken von 117 µm bis 185 µm festgestellt.

Es wurde eine optische Überprüfung auf Vorschäden und eine Lackschichtdickenmessung vorgenommen. Die augenscheinliche Überprüfung sowie die Lackschichtdickenmessung ergaben keine Hinweise auf Nachlackierungen, Instandsetzungsarbeiten oder reparierte Vorschäden.

Das Fahrzeug / Objekt war zum Zeitpunkt der Besichtigung nicht gereinigt, wodurch es nur in eingeschränktem Umfang in Augenschein genommen werden konnte. (Tierhaare im Fahrzeug). Das Fahrzeug / Objekt wurde auf einer Hebebühne von unten besichtigt. Bei der Besichtigung wurde eine Fahrprobe in Verbindung mit einem kurzen Probelauf des Motors durchgeführt.

Für die Bearbeitung des Vorganges standen folgende Unterlagen zur Verfügung: - Aktenauszug

Prüfposition/en: Schadenerweiterung nach Diagnose nicht auszuschließen.

2 Hauptschlüssel vorgelegt.

Fahrzeugdaten

Erstzulassung	17.01.2024	Hersteller	TOYOTA
Typ / Verkaufsbez.	RAV4 GR Sport	Aufbauart	Geländewagen
Türen	5	Sitzplätze	5
Fahrzeug-Ident.-Nr.	JTME63FV00D550879	HSN / TSN	5013 / ANN
Schlüssel-Nr.	00000000	Km-Stand abgelesen	2278
Energiequelle / Kraftstoff	Hybr.Benzin/E	Zylinderanzahl	4 / Hybridantrieb
Leistung (kW)	131	Hubraum (ccm)	2487
Schadstoffklasse:	EURO6;WLTP;EA;PI/CI;M,	Antriebsart	Allrad
	N1, N2		
Getriebe	Automatik /	Felgen	Leichtmetall
Farbe	Silber	Polster / Farbe	Teilleder / Anthrazit
Es wird unterstellt, dass die Gesamtleistung dem abgelesenen Km-Stand entspricht.			

Räder / Reifen

Achse	Reifenbezeichnung	Hersteller/Typ	Art	Profiltiefe
1 links	225 / 55 R 19 99 V	Goodyear / Vector 4Seasons G3	A / O	7 mm
rechts	225 / 55 R 19 99 V	Goodyear / Vector 4Seasons G3	A / O	7 mm
2 links	225 / 55 R 19 99 V	Goodyear / Vector 4Seasons G3	A / O	7 mm
rechts	225 / 55 R 19 99 V	Goodyear / Vector 4Seasons G3	A / O	7 mm
Pannenset	Füllflasche haltbar bis 31.07.2029			

A / Ganzjahres; /O Original; /F Runflat;

Serienausstattung

Serie: 360°-Kamera-System für Rundumsicht, Abblendlichtautomatik, Ablagemöglichkeiten, Airbag Fahrer- und Beifahrerseite, Airbag: Beifahrer-Airbagdeaktivierung, Airbag: Knieairbag für Fahrer, Airbag: Kopfairbags (Curtain Shield) vorne und hinten, Airbag: Seitenairbags Fahrer- und Beifahrer, Akustisches Fahrzeug-Warnsystem (AVAS), Alarmanlage, Allradantrieb AWD-i, Anhängerstabilisierungskontrolle, Antiblockiersystem (ABS) mit elektronischer Bremskraftverteilung (EBD), Außenspiegel elektrisch einstellbar, anklappbar und beheizbar, Außenspiegel mit Ausstiegsbeleuchtung, Berganfahrassistent, Blinkleuchten, in den Außenspiegeln integriert, Bremsassistent, Bremsleuchte, dritte mit LED-Technik, Dach: Dachhimmel, schwarz, Dachreling, E-Call (automatischer Notruf) und Connected Services, Einparkhilfe für Fahrzeugheck und -front, Einparkhilfe mit aktiver Bremsunterstützung (ICS), Fahrmodus-Selektor, Fensterheber vorne und hinten (elektrisch), Frontscheibe beheizbar, Fußraumbelichtung, Gepäckraumabdeckung, herausnehmbar, Gepäckraumbeleuchtung, Getriebe: Stufenloses CVT-Getriebe, Getränkehalter, Heckklappe, elektrisch öffnend/schließend, Heckleuchten, LED-Technik, Heckscheibe beheizbar, Heckscheibenwischer, Heizung und Lüftung, ISOFIX-Kindersitzbefestigung mit zusätzlichem oberem Befestigungspunkt, hinten, Innenraumbeleuchtung vorne, Innenspiegel automatisch und stufenlos abblendend, Instrumenteneinsatz, Klimaautomatik, Kofferraumschalenmatte, Kopfstützen hinten (3) höhenverstellbar, Kopfstützen vorn höhenverstellbar, LED

Dokument

Nebelscheinwerfer, Lackierung: Zweifarblackierung, Lenkrad, höhen- und längsverstellbar, Lenkrad: Leder und Lederschaltknopf, Lenkradheizung, Lichtsensor mit Follow-me-home-Funktion, Mittelarmlehne hinten, Mittelarmlehne vorne, mit integriertem Staufach, Multi-Information-Farbdisplay 12,3", Paket: Protection (Selection, GR Sport), Paket: Technik, Polster: Velours, Privacy Glas, Radio: Lautsprecher (6), Radio: Toyota Smart Connect, Radiozubehör: JBL Soundsystem, Regensensor, Reifenreparaturset, Räder: Leichtmetallfelgen 7,5J x 19", Räder: Reifendruck-Warnsystem, Rückfahrkamera, Rücksitze geteilt umklappbar (60:40), Rücksitzlehnen neigungsverstellbar, Scheibenwaschdüsen beheizbar, Scheibenwischer-Enteiser vorne, Scheinwerfer (LED), Scheinwerfer-Reinigungsanlage, Servolenkung, elektrisch (EPS), Sicherheitsgurte, Sitz: Fahrersitz elektrisch einstellbar mit Memoryfunktion, Sitz: Fahrersitz mit elektrisch einstellbarer Lendenwirbelstütze, Sitze: Beifahrersitz elektrisch höhen- und längsverstellbar, Sitze: Sitzbelegungswarnung, Sitzheizung für Fahrer und Beifahrer, Smart-Key-System, Smart-View-Mirror, Sonnenblenden, mit abdeckbaren und beleuchteten Make-up-Spiegeln auf Fahrer und Beifahrerseite, Toter-Winkel-Warner mit Rückfahrassistent, Toyota Safety Sense, Toyota Smart Connect Plus mit Cloud- und Onboard-Navigation, Türgriffe, in Wagenfarbe lackiert, Türverkleidungen mit Ledereinsatz, Unterfahrschutz, Front und Heck, VSC+ (elektronisches Stabilitätsprogramm) inkl. TRC (Antischlupfreglung), Verzurrösen (4) zur Gepäcksicherung im Kofferraum, WIL (Schleudertrauma-Schutzsystem), vorne, Wegfahrsperrung elektronisch, Wärmeschutzverglasung: Getönt, Zentralverriegelung mit schlüsselintegrierter Funkfernbedienung und Blinkerbestätigung, Zusatzsteckdosen, 12 V, in Mittelkonsole

Allgemeinzustand und Wartung

Abgesehen von den beschriebenen Schäden/Mängeln weist das Fahrzeug/Objekt einen, bezogen auf Alter und Nutzung, üblichen Gesamtzustand auf.

Wartungsnachweis: lückenhaft
bis Wartung verbleiben: 0 Tage (zum Besichtigungszeitpunkt)

Nicht akzeptierter Zustand / Ausstehende Reparaturen

Bezeichnung des Schadens / Rep.-Weg	Rep.Kost brutto	Anrechnung	Minderwert in EUR brutto	netto
1. Servicehistorie unvollständig Service durchführen, erneuern	450	voll	-450	-378,15
2. Fahrzeuginnenraum verschmutzt Tierhaare, reinigen (Bild 8, 9)	200	voll	-200	-168,07
3. Reifendruckkontrolle aktiv, prüfen und Befund festlegen, Schadenerweiterung möglich	100	voll	-100	-84,03
4. Tierbissspuren Motorraum, prüfen und Befund festlegen, Schadenerweiterung möglich (Bild 10, 11)	300	voll	-300	-252,10
Rep.Kosten insgesamt / Minderwert	1.050		-1.050	-882,35

Hinweise

Alle Beträge (ausgenommen eines evtl. aufgeführten merkantilen Minderwertes) beinhalten die gesetzliche Mehrwertsteuer. Minderwerte sind brutto und netto ausgewiesen.
Alle systemseitig ermittelten Werte können Auf- oder Abrundungen enthalten.

Der Sachverständige
Christian Biermann

Im Rahmen einer Weitergabe oder Veröffentlichung dieses Dokuments, sind die allgemein gültigen datenschutzrechtlichen Grundsätze, insbesondere hinsichtlich der Anonymisierung personenbezogener Daten, zwingend einzuhalten.

Duplikat

Dieses Dokument wurde elektronisch gefertigt und ist auch ohne Unterschrift gültig.

Duplikat



Bild 1 : Fahrzeug diagonal vorn links



Bild 2 : Fahrzeug diagonal hinten rechts

Duplikat

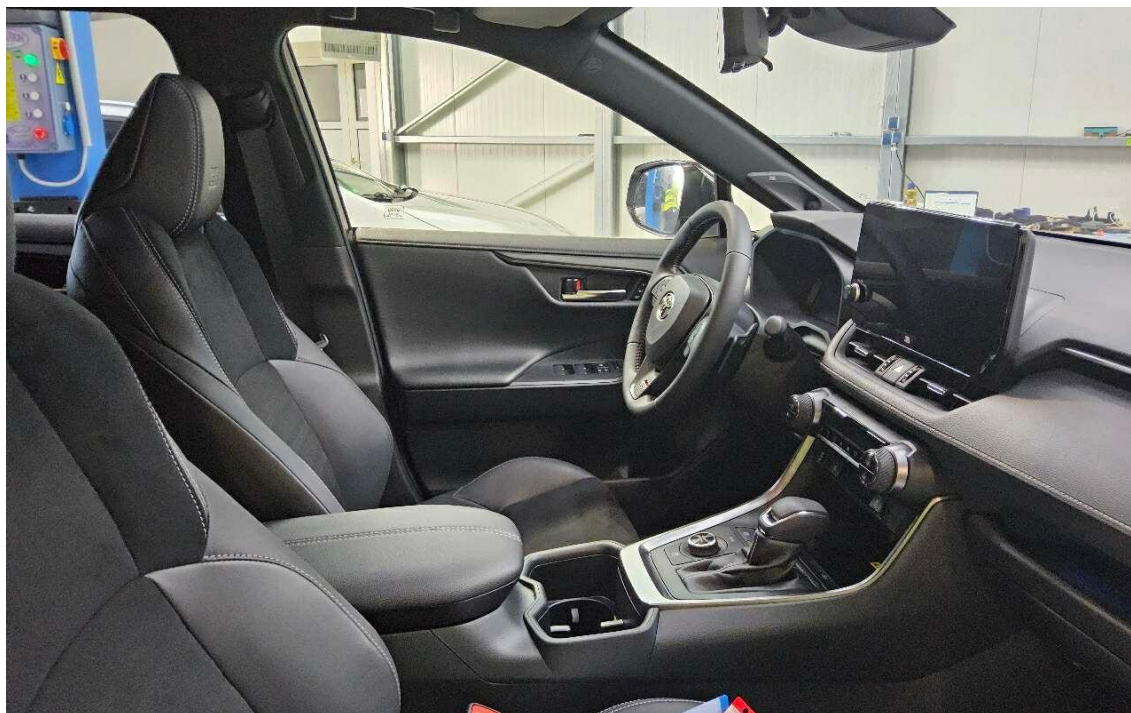


Bild 3 : Fahrzeuginnenraum durch die Beifahrertür



Bild 4 : Kombiinstrument (betriebsbereit) mit Km-Stand

Duplikat



Bild 5 : Schlüssel, Servicenachweis / Serviceheft (letzter Eintrag)



Bild 6 : Kofferraum

Duplikat



Bild 7 : Kofferraumabdeckung

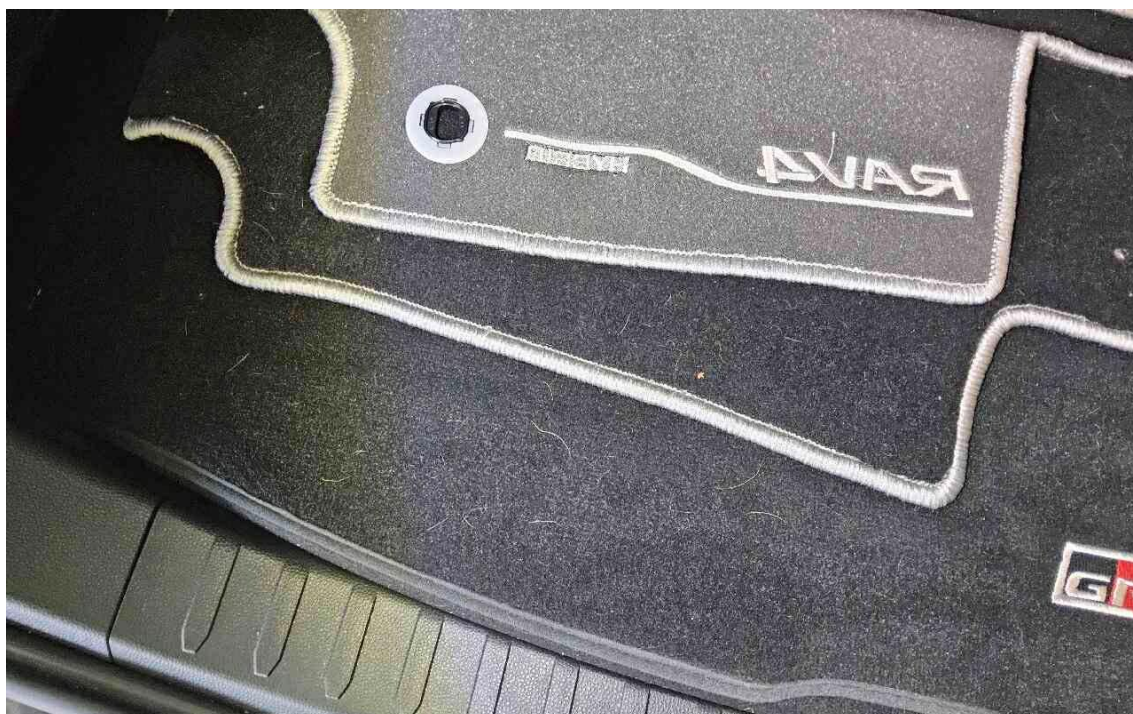


Bild 8 : Fahrzeuginnenraum verschmutzt Tierhaare

Duplikat

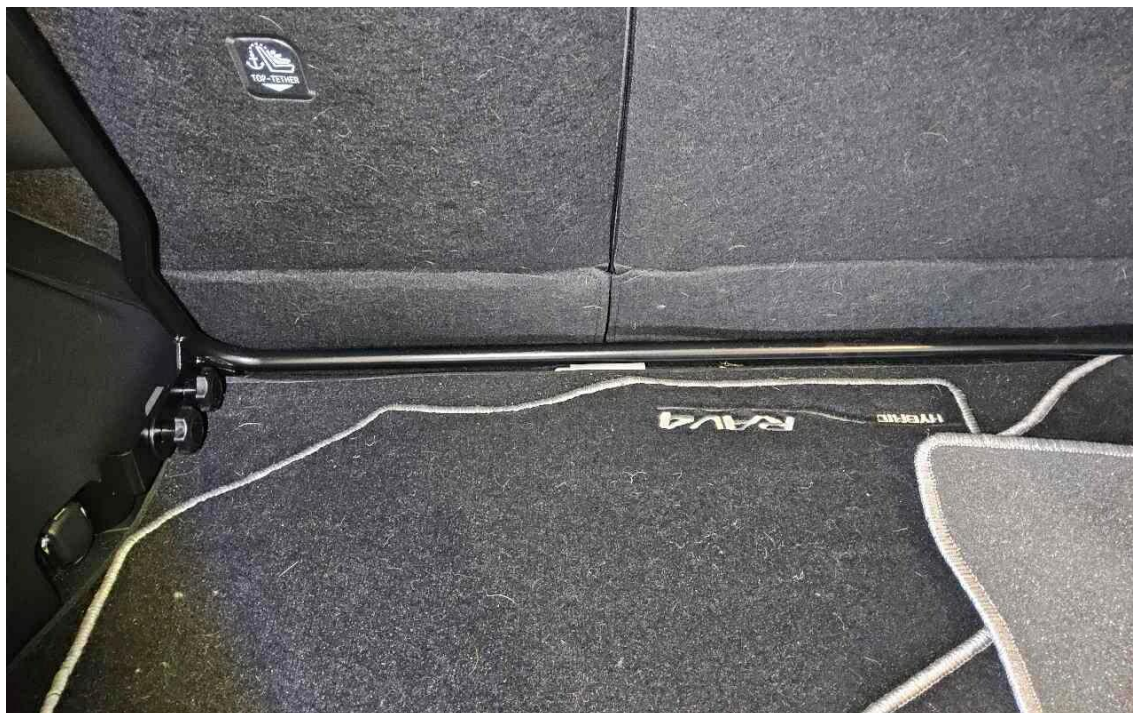


Bild 9 : Fahrzeuginnenraum verschmutzt Tierhaare



Bild 10 : Tierbisspuren Motorraum

Duplikat

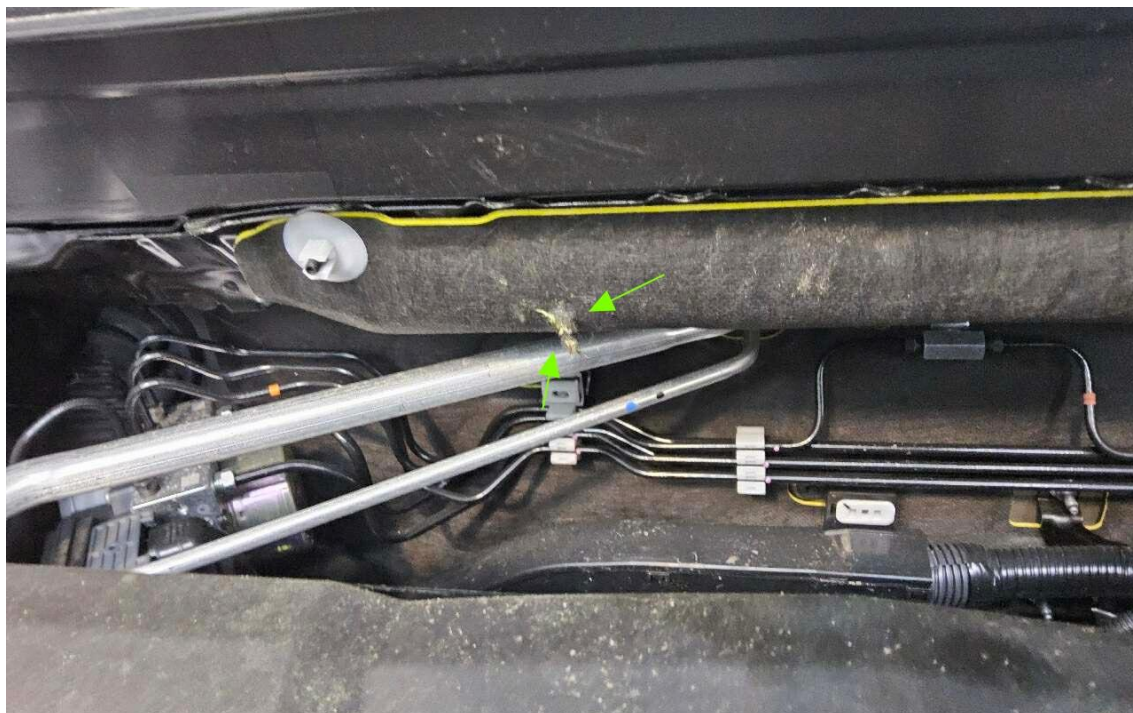


Bild 11 : Tierbissspuren Motorraum