

Duplikat

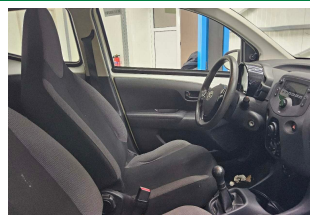
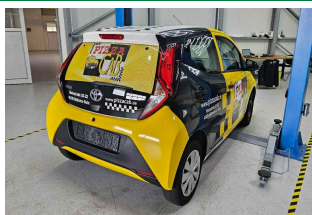
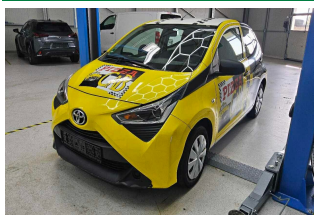
DEKRA Automobil GmbH
Otto-Hahn-Str. 5, 19061 Schwerin

Toyota Kreditbank GmbH
Toyota Allee 5
50858 Köln-Marsdorf

DEKRA Automobil GmbH
Niederlassung Schwerin
Otto-Hahn-Str. 5
19061 Schwerin
Telefon 0385 / 64480-0
Fax 0385 / 64480-901
E-Mail schwerin.automobil@dekra.com

Ansprechpartner:
Robert Dix
Tel. direkt 038564480-0

Zustandsbericht / Minderwertgutachten


Kennzeichen
MH PC3333
FIN
JTDKGNCE40N658847

Vorgang

Kunden-Nr.
Auftraggeber
Ihr Auftrag vom
Besichtigung

0210003742
Toyota Kreditbank GmbH, Toyota Allee 5, 50858 Köln-Marsdorf
14.08.2025, elektronisch.
14.08.2025, 09:30 Uhr, durch Herrn Robert Dix bei Fehrenkötter Transport & Logistik GmbH, Flughafenstr. 1, 19370 Parchim ohne Anwesenheit einer bevollmächtigten Person.
14.08.2025
Eigen-Nr. 5030180650

Bewertet auf
Betrifft

Zusammenfassung

Reparaturkosten / fehlende Teile gesamt	mit MwSt.	10.046,00 EUR
	ohne MwSt.	8.441,99 EUR
Minderwerte aus Rep.-kosten / Fehlteilen	mit MwSt.	-10.046,00 EUR
	ohne MwSt.	-8.441,99 EUR
Minderwerte Reifen	mit MwSt.	-162,00 EUR
	ohne MwSt.	-136,14 EUR

Duplikat

Bemerkungen

Aufgrund einer Fahrzeugvollfolierung war eine Fachgerechte Lackschichtdickenmessung nicht möglich.
HINWEIS: Fahrzeug hat eine Vollfolierung. Weitere Mängel und Minderwerte möglich. Das Fahrzeug war zum Zeitpunkt der Besichtigung nicht gereinigt, wodurch es nur in eingeschränktem Umfang in Augenschein genommen werden konnte. Das Fahrzeug wurde auf einer Hebebühne von unten besichtigt. Bei der Besichtigung wurde eine Fahrprobe in Verbindung mit einem kurzen Probelauf des Motors durchgeführt. Für die Bearbeitung des Vorganges standen folgende Unterlagen zur Verfügung: - Aktenauszug
 Prüfposition/en: Schadenerweiterung nach Diagnose nicht auszuschließen.
 1 Hauptschlüssel, 0 Nebenschlüssel vorgelegt.

Fahrzeugdaten

Erstzulassung	26.07.2021	Fahrzeugart	PKW
Hersteller	TOYOTA	Typ / Verkaufsbez.	Aygo x-business
Aufbauart	Limousine	Türen	5
Sitzplätze	4	Fahrzeug-Ident.-Nr.	JTDKGNEC40N658847
HSN / TSN	5013 / ALR	Schlüssel-Nr.	10500433
Km-Stand abgelesen	91204	Energiequelle / Kraftstoff	Benzin
Zylinderanzahl	3 / Reihenmotor	Leistung (kW)	53
Hubraum (ccm)	998	Schadstoffklasse:	EURO6;WLTP;AP;PI/CI; M, N1 I
Antriebsart	Frontantrieb	Getriebe / Gänge	Schaltgetriebe / 5
Felgen	Stahl mit Radzierblende	Farbe	Schneeweiß / Uni
Polster / Farbe	Stoff / Anthrazit		

Es wird unterstellt, dass die Gesamtleistung dem abgelesenen Km-Stand entspricht.

Räder / Reifen

Achse	Reifenbezeichnung	Hersteller/Typ	Art	Profiltiefe
1 links	165 / 65 R 14 79 T	Sailun / AllSeason	A / S	2 mm
rechts	165 / 65 R 14 79 T	Sailun / AllSeason	A / O	4 mm
2 links	165 / 65 R 14 79 T	Greenmax / AllSeason	A / S	2 mm
rechts	165 / 65 R 14 79 T	Greenmax / AllSeason	A / S	2 mm

A/ Ganzjahres; /S Schaden; /O Original;

Serienausstattung

Serie: Airbag (Kopfairbag), Airbag (Seitenairbag), Airbags: Frontairbags für Fahrer und Beifahrer, Antiblockiersystem (ABS), Anzeige der eingelegten Gangstufe, Außenspiegel, schwarz, manuell von innen einstellbar, Berganfahrassistent, Bordcomputer, Brems-Assistent (BA), Bremsleuchte, dritte, Dynamisches Bremslicht, Fensterheber vorne elektrisch, Getriebe: 5-Gang-Schaltgetriebe, Heckscheibe beheizbar, Heckscheibenwischer, Heckschürze mit schwarzem Einsatz, Innenraumleuchte, Klimaanlage mit Umluftschaltung und Frischluftfilter, Lackierung: Uni, Lenkradintegrierte Bedienelemente für Audiosystem und Bluetooth-Freisprecheinrichtung, MyT Connected Services, Polster: Stoff, Radio: Audiosystem, Reifendruck-Warnsystem, Rücksitzbank mit umklappbarer Lehne, Scheinwerfer: Poly-Ellipsoid-Technik (PES), Servolenkung, Sicherheitsgurte: 3-Punkt-Automatikgurte vorne (2) hinten (2), Sitze: ISOFIX-Kindersitzbefestigung, hinten (2), Steckdose, 12V, in der Mittelkonsole, Stoßfänger in Wagenfarbe, Tagfahrlicht - LED, Türgriffe in Schwarz, VSC (elektronische Stabilitätskontrolle) mit TRC (Antriebsschlupfregelung), Wärmeschutzverglasung, getönt, Zentralverriegelung mit schlüsselintegrierter Funkfernbedienung und Blinkerbestätigung

Duplikat

Allgemeinzustand und Wartung

Abgesehen von den beschriebenen Schäden/Mängeln weist das Fahrzeug/Objekt einen, bezogen auf Alter und Nutzung, nicht üblichen Gesamtzustand auf. Negative Werteeinflüsse wurden gegebenenfalls berücksichtigt.

Wartungsnachweis: lückenhaft

Nicht akzeptierter Zustand / Ausstehende Reparaturen

Bezeichnung des Schadens / Rep.-Weg	Rep.Kost brutto	Anrechnung	Minderwert in EUR brutto	netto
1. Servicehistorie unvollständig - Service durchführen, erneuern	450	voll	-450	-378,15
2. Innenraum stark verschmutzt, reinigen (Bild 7, 8, 9, 10)	500	voll	-500	-420,17
3. Dämpfer Heckklappe verschlissen/fehlt, erneuern (Bild 11, 12)	130	voll	-130	-109,24
4. Reifendruckkontrolle aktiv, prüfen und Befund festlegen, Schadenerweiterung möglich	100	voll	-100	-84,03
5. Ansaugbrücke/Luftführung Befestigung mangelhaft, prüfen und Befund festlegen, Schadenerweiterung möglich (Bild 13)	100	voll	-100	-84,03
6. Windschutzscheibe gerissen, erneuern (Bild 14, 15)	924	voll	-924	-776,47
7. Dach mehrfach eingedellt, drücken (Bild 16, 17)	200	voll	-200	-168,07
8. Frontschaden, prüfen und Befund festlegen, Schadenerweiterung möglich (Bild 18, 19, 20, 21, 22)	2.148	voll	-2.148	-1.805,04
9. starke Korrosionsbildung Bremse vorne, erneuern (Bild 38)	476	voll	-476	-400,00
10. Kotflügel vorne rechts mehrfach eingedellt, drücken (Bild 23, 24)	240	voll	-240	-201,68
11. Tür vorne rechts eingedellt, drücken (Bild 25)	80	voll	-80	-67,23
12. Schachtleiste Tür vorne rechts Befestigung mangelhaft, prüfen und Befund festlegen, Schadenerweiterung möglich (Bild 26)	100	voll	-100	-84,03
13. Tür hinten rechts mehrfach eingedellt, drücken (Bild 27)	240	voll	-240	-201,68
14. Seitenwand hinten rechts mehrfach eingedellt, drücken (Bild 28)	160	voll	-160	-134,45
15. Schweller rechts deformiert, instandsetzen (Bild 29, 30)	1.134	voll	-1.134	-952,94
16. Heckschaden, prüfen und Befund festlegen, Schadenerweiterung möglich (Bild 31, 32, 33)	1.709	voll	-1.709	-1.436,13
17. Tür hinten links eingedellt, drücken (Bild 34)	80	voll	-80	-67,23
18. Tür hinten links zerkratzt - Folie entfernen - Mehrkosten möglich, prüfen und Befund festlegen, Schadenerweiterung möglich (Bild 35)	100	voll	-100	-84,03
19. Traggelenke Fettaustritt, erneuern (Bild 36, 37)	550	voll	-550	-462,18
Rep.Kosten insgesamt / Minderwert	9.421		-9.421	-7.916,78

Duplikat

Fehlende Teile

	Kosten brutto	Anrechnung	Minderwert in EUR brutto	netto
1. Zweiter Zündschlüssel	625	voll	-625	-525,21
fehlende Teile insgesamt / Minderwert	625		-625	-525,21

Reifenbewertung

	Profiltiefe	Art	Minderwert in EUR brutto	netto
vorne links	2 mm	AS	-54,00	-45,38
hinten links	2 mm	AS	-54,00	-45,38
hinten rechts	2 mm	AS	-54,00	-45,38
Legende	A/ Ganzjahres /S Schaden /O Original		-162,00	-136,14

Hinweise

Alle Beträge (ausgenommen eines evtl. aufgeführten merkantilen Minderwertes) beinhalten die gesetzliche Mehrwertsteuer. Minderwerte sind brutto und netto ausgewiesen.
Alle systemseitig ermittelten Werte können Auf- oder Abrundungen enthalten.

Der Sachverständige
Robert Dix

Im Rahmen einer Weitergabe oder Veröffentlichung dieses Dokuments, sind die allgemein gültigen datenschutzrechtlichen Grundsätze, insbesondere hinsichtlich der Anonymisierung personenbezogener Daten, zwingend einzuhalten.

Dieses Dokument wurde elektronisch gefertigt und ist auch ohne Unterschrift gültig.

Duplikat

DEKRA Automobil GmbH Niederlassung Schwerin 19061 Schwerin Otto-Hahn-Str. 5
Tel.: 0385 / 64480-0 Fax: 0385 / 64480-901

G U T A C H T E N / K A L K U L A T I O N NR 1052 15.08.2025

FABRIKAT	TOYOTA	AYGO (KGB40/PAB40)	X-BUSINESS TYP-CODE 70 6A 81
AUSSTATTG	AB 06.2020 FENSTERHEB V ELEKTR SYSTEM BLUETOOTH SITZLEHNE H GETEILT ZIERL STOSSF LACKIER KOPFAIRBAG 5-TUERIG	KLIMAANLAGE 4-LAUTSPRECHER TAGFAHRLICHT MULTIFUNKT-LENKRAD 998CCM 50/51/53KW SEITENAIRBAG	Z-VERR MIT FERNBED RADIO CD MIT RDS HECKWISCHER A-SPIEGEL LACKIERT 5-GANG GETRIEBE VSC-ANLAGE

A R B E I T S L O H N		ZEITBASIS 10 AW=1 STD	PREIS =150.00	EUR/STD
ARB.POS.NR/ LEIT-NR	INSTANDSETZUNGS-/EINZEL-/VERBUNDARBEITEN		AW	ARB.- PREIS
B020	STOSSFAENGER V ERSETZEN UMFASST: STOSSFAENGER V, BEIDE TAGFAHRLEUCHTEN, KUEHLERGRILL UND NOTWENDIGE ANBAUTEILE AUS-/EINBAUEN		19	285.00
531041)	RADHAUSSCHALE V L AUS-/EINBAUEN		2	30.00
531041)	RADHAUSSCHALE V R AUS-/EINBAUEN		2	30.00
531041A)	RADHAUSSCHALE L/R AUS-/EINBAUEN		3	45.00
1000	BATTERIE LADEN BEI FEHLERSPEICHER		2*	30.00
1000	FEHLERCODE AUSLESEN NACH REP.		3*	45.00

L A C K I E R U N G (SYSTEM AZT)

LEIT-NR	ARBEITSGANG - MONT-TEILE AUSGEBAUT		AW	
0281	STOSSFAENGER V	NEUTEILLACK ST K1R	8	
	LACKIER-ZEITKOSTEN		AW	ARB.- PREIS
	FAKTOR	175.00 EUR/STD		
	LACKIERZEIT		8	
	VORBE. KUNSTSTOFF-LACKIERUNG		3	
	VORBE. FARBE ANMISCHEN		2	
	VORBE. FARBMUSTER		2	
	GESAMT-LACKIERZEIT	10 AW/STD :	15	262.50
	LACKIER-MATERIALKOSTEN			PREIS
	NEUTEILLACKIERUNG K1R			128.44
	MAT-KONST. KUNSTSTOFF-LACKIERUNG			50.70
	MAT-KONST. FARBMUSTER			5.20
	SYSTEM AUDATEX		BLATT	1

Duplikat

GUTACHTEN / KALKULATION NR 1052

15.08.2025

ERSATZTEILE

PREISSTAND

: 01.08.2025 / 01

LEIT-NR	MENGE	BEZEICHNUNG	TEILE-NR	PREIS
0251		GRILL U STOSSF V	53112 0H170	109.62
0281		STOSSFAENGER V	52119 0H920	403.33
0283		ABDECKUNG STOSSF V	:52112 0H070B0	163.87
0301		PRALLDAEMPFER STOSSF	52618 0H030	91.90
0307		HALTER O L STOSSF V	52536 0H040	44.76
0308		HALTER O R STOSSF V	52535 0H040	44.76
0861	2	SCHRAUBE L	90105 W0052	2.86
0862	2	SCHRAUBE R	90105 W0052	2.86
0863	5 X	CLIP BEFESTIGUNG L	90467 07214	9.55
0864	5 X	CLIP BEFESTIGUNG R	90467 07214	9.55

SONSTIGES

LEIT-NR	BEZEICHNUNG	PREIS
1000	KLEINMATERIAL	10.00*
	SYSTEM AUDATEX	BLATT 2

Duplikat

GUTACHTEN / KALKULATION NR 1052

15.08.2025

SCHLUSSKALKULATION	EUR	EUR

ARBEITSLOHN ZEITBASIS 10 AW = 1 STD		
GESAMT 31 AW X 150.00 EUR/STD	465.00	
GESAMTSUMME ARBEITSLOHN		465.00
NEBENKOSTEN		
SUMME SONSTIGES	10.00	
GESAMTSUMME NEBENKOSTEN		10.00
LACKIERUNG		
ARBEITSKOSTEN	262.50	
MATERIALKOSTEN	184.34	
GESAMTSUMME LACKIERUNG		446.84
ERSATZTEILE	883.06	
GESAMTSUMME ERSATZTEILE		883.06
REPARATURKOSTEN OHNE MWST.....		1 804.90
-----		-----
MWST 19.00 %		342.93
REPARATURKOSTEN MIT MWST.....		2 147.83

ERLAEUTERUNGEN:

E-TEILE-PREISE=UPE D HERST/IMPORT
E-TEILE-NR NICHT UNBEDINGT BST-NR
KN = KEINE ERSATZTEIL-/ARB-POS-NR
ZAX=ZEITERHEBUNG DURCH AUDATEX

* = ANWENDERANGABEN
: = ET LACKIERT/GEFAERBT GELIEFERT
)=ZEITANTEILE IN ANDERER POS ENTH

(C) ALLE RECHTE AN DER LACK-KALKULATION SIND DER AZT AUTOMOTIVE GMBH
VORBEHALTEN

SYSTEM AUDATEX

BLATT

3

Duplikat

DEKRA Automobil GmbH Niederlassung Schwerin 19061 Schwerin Otto-Hahn-Str. 5
Tel.: 0385 / 64480-0 Fax: 0385 / 64480-901

G U T A C H T E N / K A L K U L A T I O N NR 1055 15.08.2025

FABRIKAT	TOYOTA	AYGO (KGB40/PAB40)	X-BUSINESS TYP-CODE 70 6A 81
AUSSTATTG	AB 06.2020 FENSTERHEB V ELEKTR SYSTEM BLUETOOTH SITZLEHNE H GETEILT ZIERL STOSSF LACKIER KOPFAIRBAG 5-TUERIG	KLIMAANLAGE 4-LAUTSPRECHER TAGFAHRLICHT MULTIFUNKT-LENKRAD 998CCM 50/51/53KW SEITENAIRBAG	Z-VERR MIT FERNBED RADIO CD MIT RDS HECKWISCHER A-SPIEGEL LACKIERT 5-GANG GETRIEBE VSC-ANLAGE

A R B E I T S L O H N		ZEITBASIS 10 AW=1 STD	PREIS =150.00	EUR/STD
ARB.POS.NR/ LEIT-NR	INSTANDSETZUNGS-/EINZEL-/VERBUNDARBEITEN		AW	ARB.- PREIS
B420	STOSSFAENGER H ERSETZEN UMFASST: STOSSFAENGER UND ALLE NOTWENDIGE ANBAUTEILE AUS-/EINBAUEN		7	105.00
KN	STOSSFAENGERAUFNAHME H L A-E		1	15.00
KN	STOSSFAENGERAUFNAHME H R A-E		1	15.00
KN	SCHMUTZFAENGER H L H AUS-/EINBAUEN		1	15.00
KN	SCHMUTZFAENGER H R H AUS-/EINBAUEN		1	15.00
1000	BATTERIE LADEN BEI FEHLERSPEICHER		2*	30.00
1000	FEHLERCODE AUSLESEN NACH REP.		3*	45.00

L A C K I E R U N G (SYSTEM AZT)

LEIT-NR	ARBEITSGANG - MONT-TEILE AUSGEBAUT		AW	
2581	STOSSFAENGER H	NEUTEILLACK ST K1R	8	
	LACKIER-ZEITKOSTEN		AW	ARB.- PREIS
	FAKTOR	175.00 EUR/STD		
	LACKIERZEIT		8	
	VORBE. KUNSTSTOFF-LACKIERUNG		3	
	VORBE. FARBE ANMISCHEN		2	
	VORBE. FARBMUSTER		2	
	GESAMT-LACKIERZEIT	10 AW/STD :	15	262.50
	LACKIER-MATERIALKOSTEN			PREIS
	NEUTEILLACKIERUNG K1R			125.41
	MAT-KONST. KUNSTSTOFF-LACKIERUNG			50.70
	MAT-KONST. FARBMUSTER			5.20
	SYSTEM AUDATEX		BLATT	1

LEIT-NR	BEZEICHNUNG	PREIS
1000	KLEINMATERIAL	10.00*
	SYSTEM AUDATEX	BLATT 2

Duplikat

GUTACHTEN / KALKULATION NR 1055

15.08.2025

SCHLUSSKALKULATION	EUR	EUR

ARBEITSLOHN ZEITBASIS 10 AW = 1 STD		
GESAMT 16 AW X 150.00 EUR/STD	240.00	
GESAMTSUMME ARBEITSLOHN		240.00
NEBENKOSTEN		
SUMME SONSTIGES	10.00	
GESAMTSUMME NEBENKOSTEN		10.00
LACKIERUNG		
ARBEITSKOSTEN	262.50	
MATERIALKOSTEN	181.31	
GESAMTSUMME LACKIERUNG		443.81
ERSATZTEILE	742.21	
GESAMTSUMME ERSATZTEILE		742.21
REPARATURKOSTEN OHNE MWST.....		1 436.02
-----		-----
MWST 19.00 %		272.84
REPARATURKOSTEN MIT MWST.....		1 708.86

ERLAEUTERUNGEN:

E-TEILE-PREISE=UPE D HERST/IMPORT

E-TEILE-NR NICHT UNBEDINGT BST-NR

KN = KEINE ERSATZTEIL-/ARB-POS-NR

ZAX=ZEITERHEBUNG DURCH AUDATEX

(C) ALLE RECHTE AN DER LACK-KALKULATION SIND DER AZT AUTOMOTIVE GMBH

VORBEHALTEN

* = ANWENDERANGABEN

: = ET LACKIERT/GEFAERBT GELIEFERT

)=ZEITANTEILE IN ANDERER POS ENTH

SYSTEM AUDATEX

BLATT

3

Duplikat



Bild 1 : Fahrzeug diagonal vorn links



Bild 2 : Fahrzeug diagonal hinten rechts

Duplikat

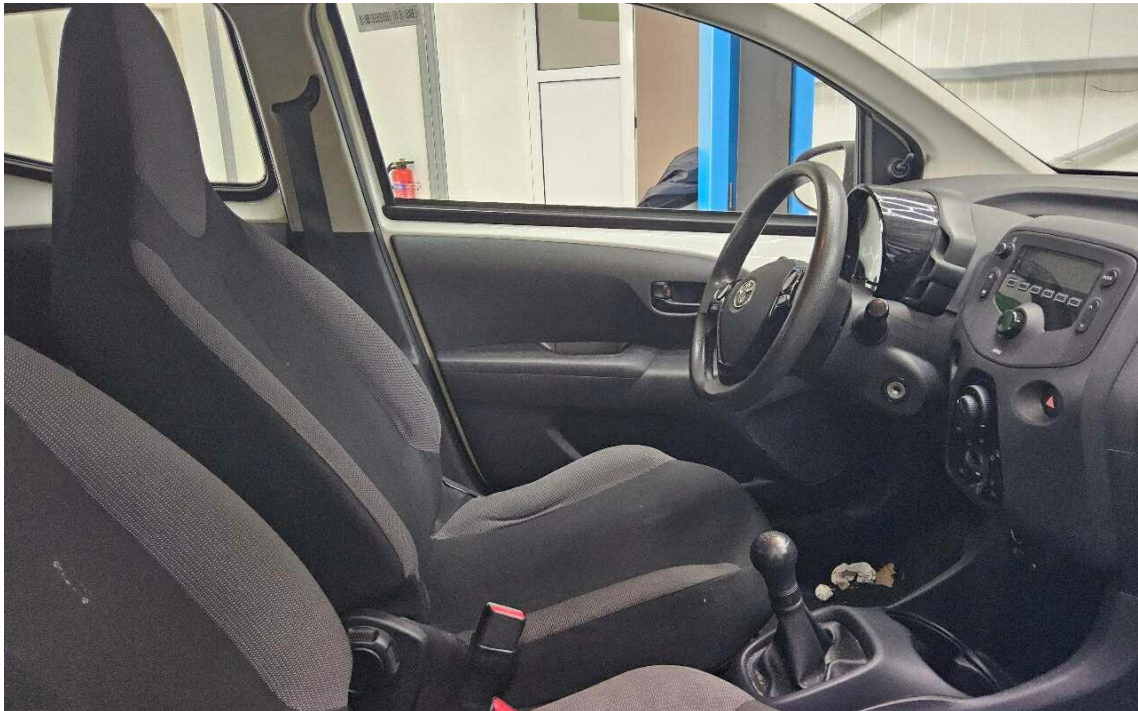


Bild 3 : Fahrzeuginnenraum durch die Beifahrertür



Bild 4 : Kombiinstrument (betriebsbereit) mit Km-Stand

Duplikat

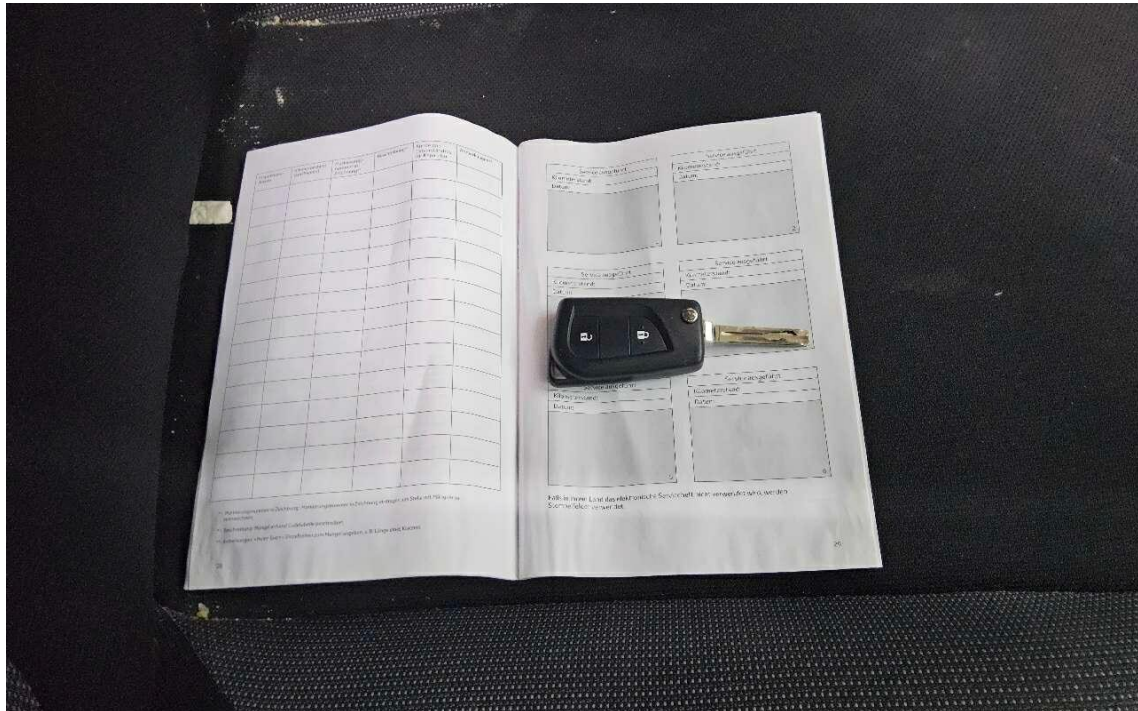


Bild 5 : Schlüssel, Servicenachweis / Serviceheft (letzter Eintrag)

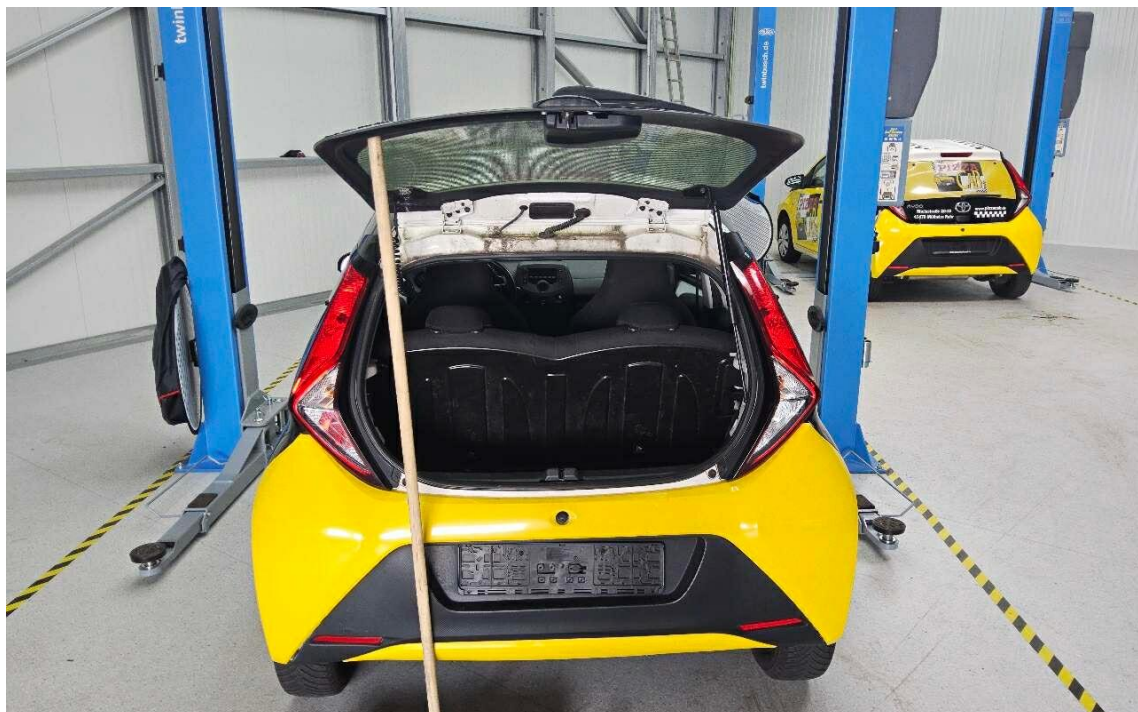


Bild 6 : Kofferraum

Duplikat

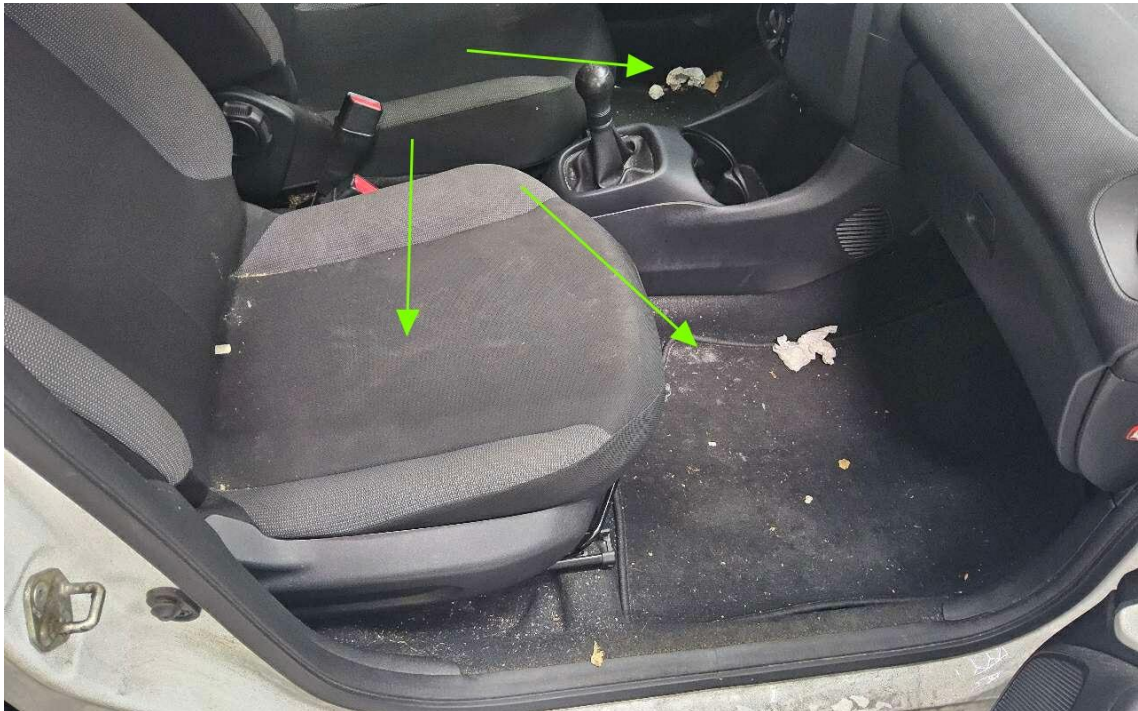


Bild 7 : Innenraum stark verschmutzt



Bild 8 : Innenraum stark verschmutzt

Duplikat



Bild 9 : Innenraum stark verschmutzt

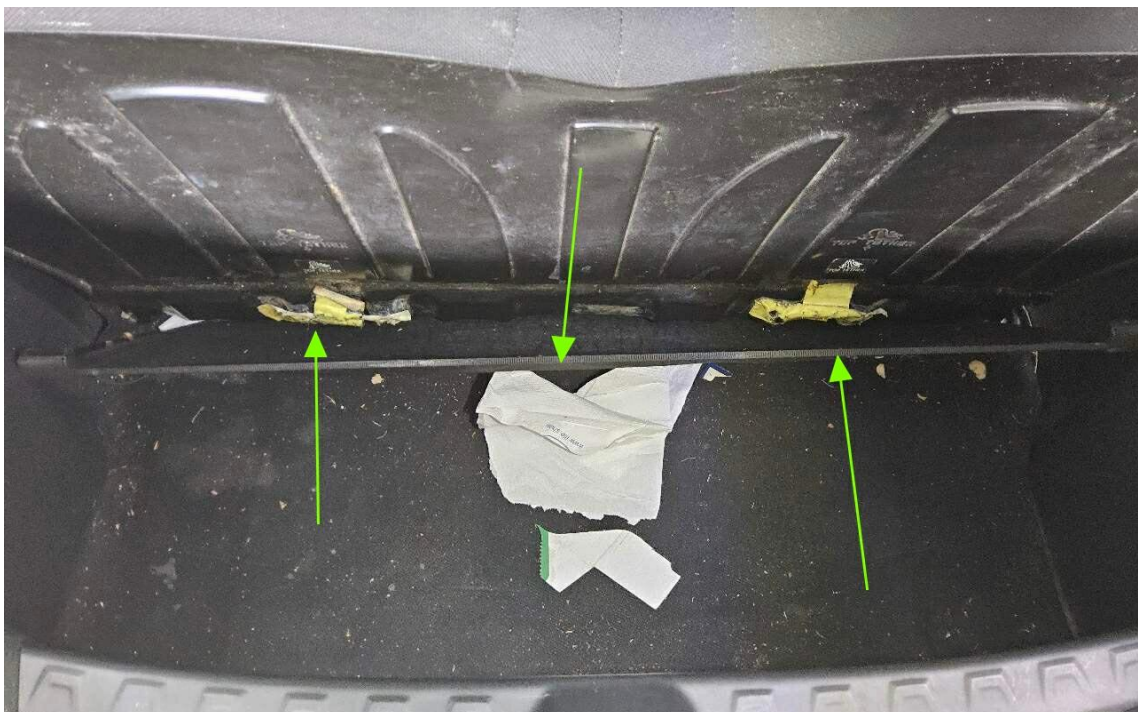


Bild 10 : Innenraum stark verschmutzt

Duplikat



Bild 11 : Dämpfer Heckklappe verschlissen/fehlt



Bild 12 : Dämpfer Heckklappe verschlissen/fehlt

Duplikat

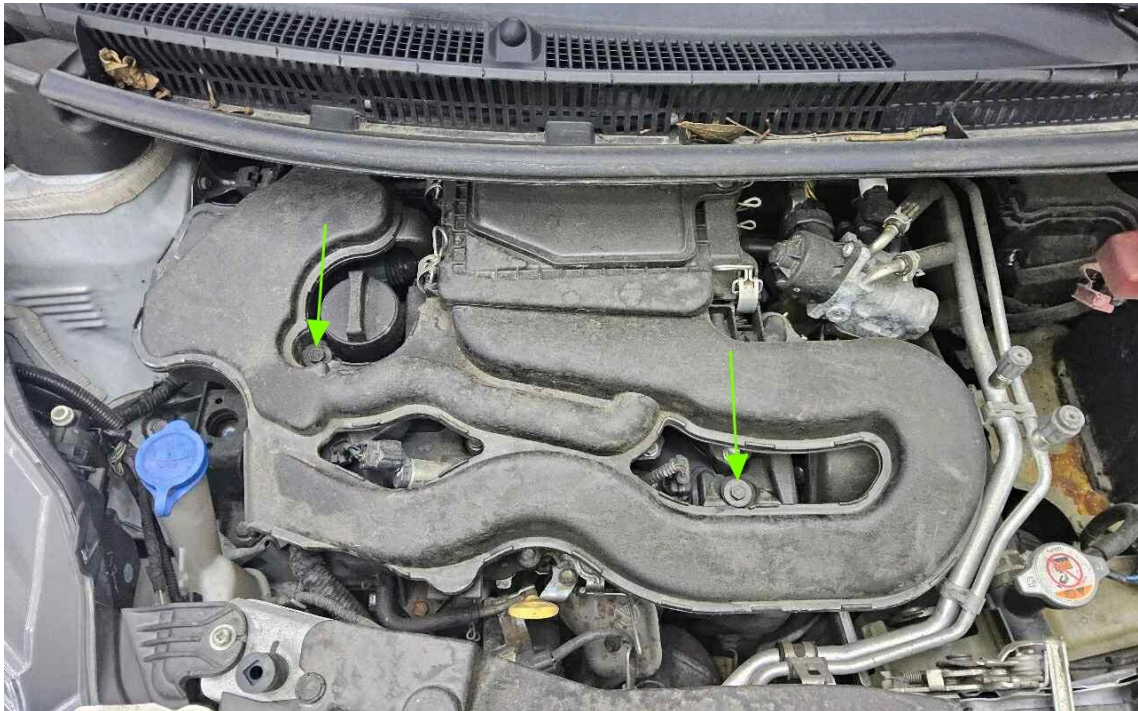


Bild 13 : Ansaugbrücke/Luftführung Befestigung mangelhaft

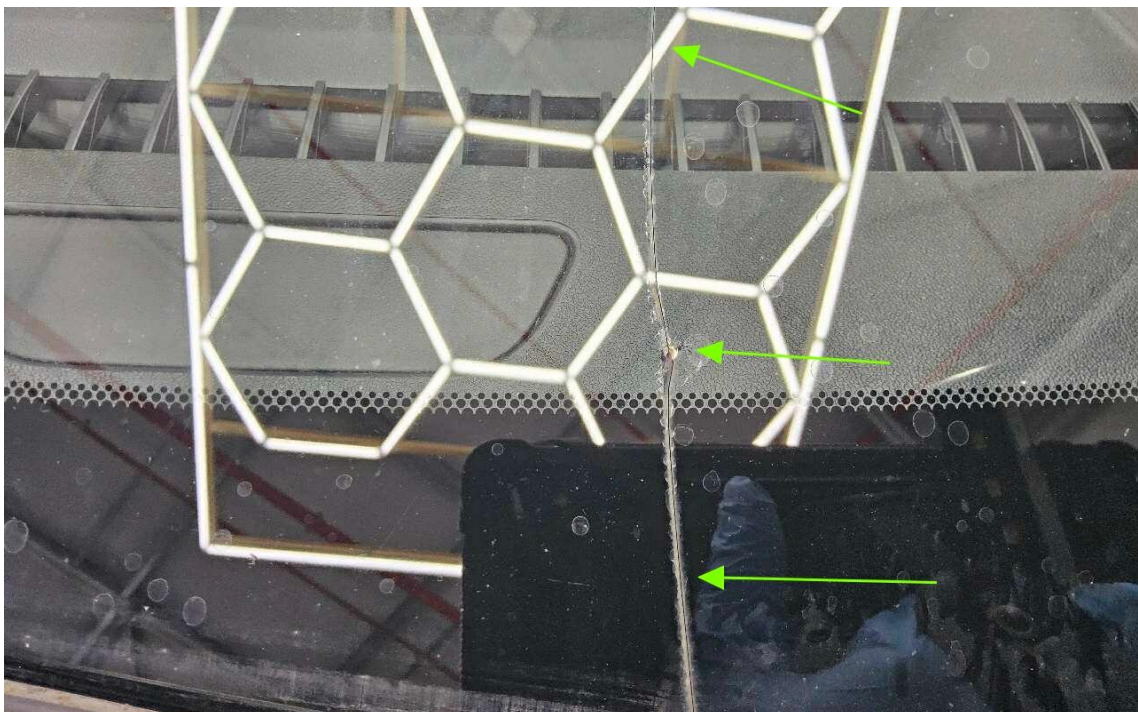


Bild 14 : Windschutzscheibe gerissen

Duplikat

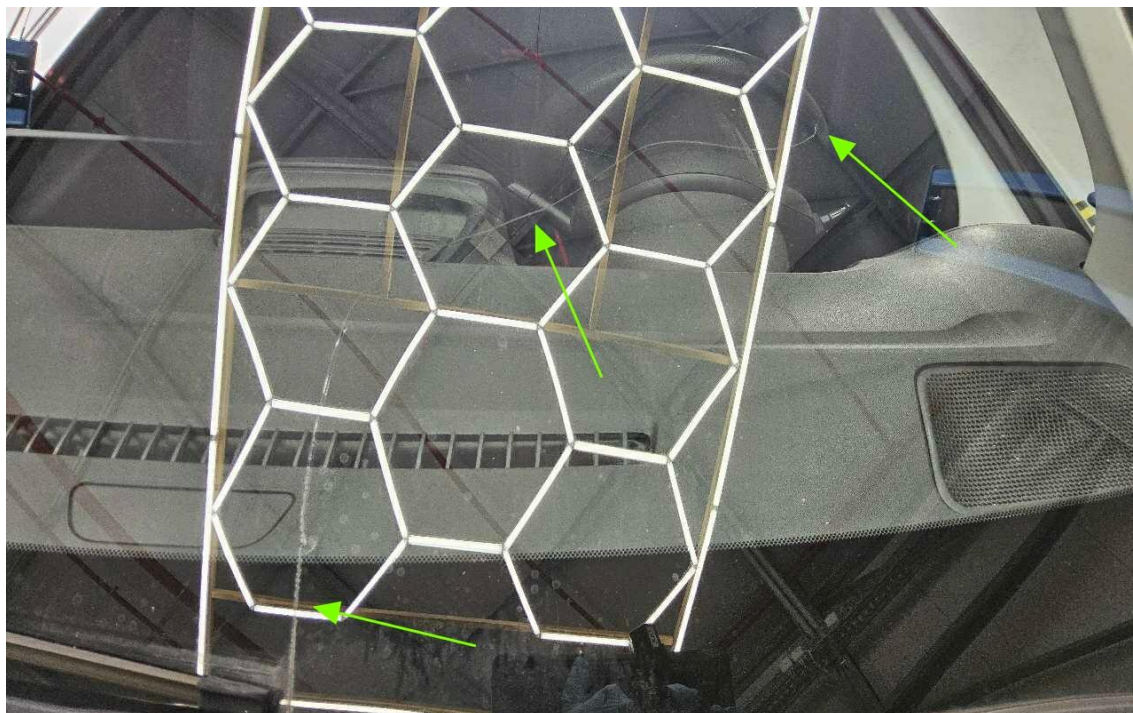


Bild 15 : Windschutzscheibe gerissen



Bild 16 : Dach mehrfach eingedellt

Duplikat

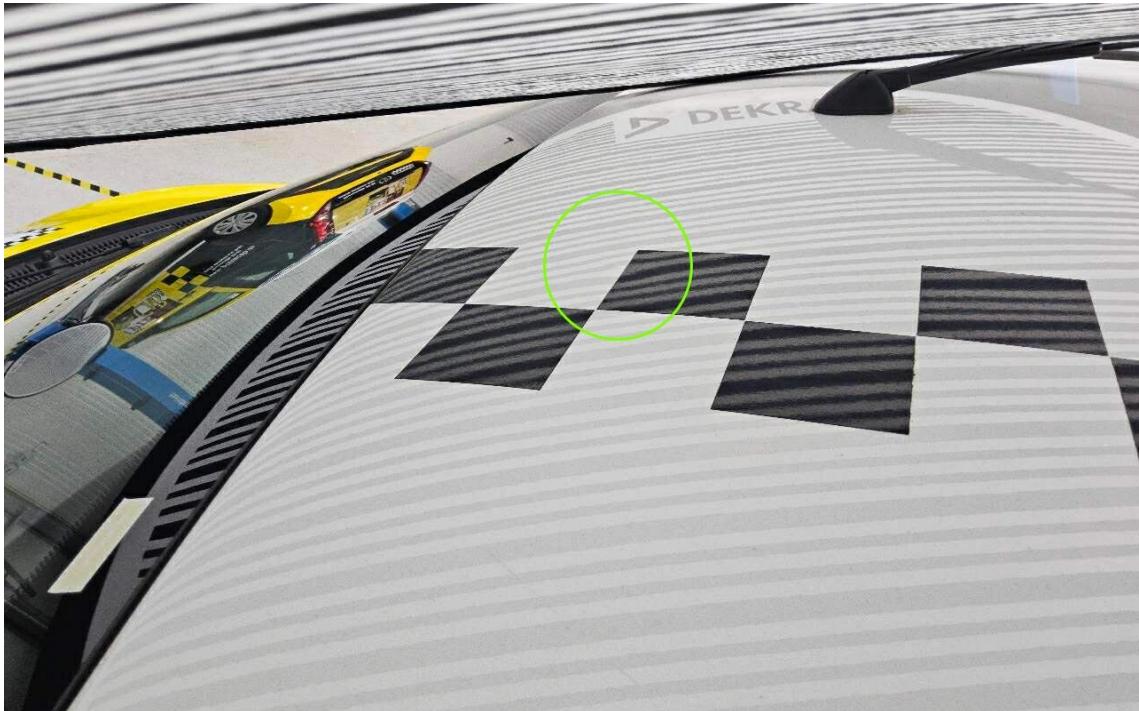


Bild 17 : Dach mehrfach eingedellt

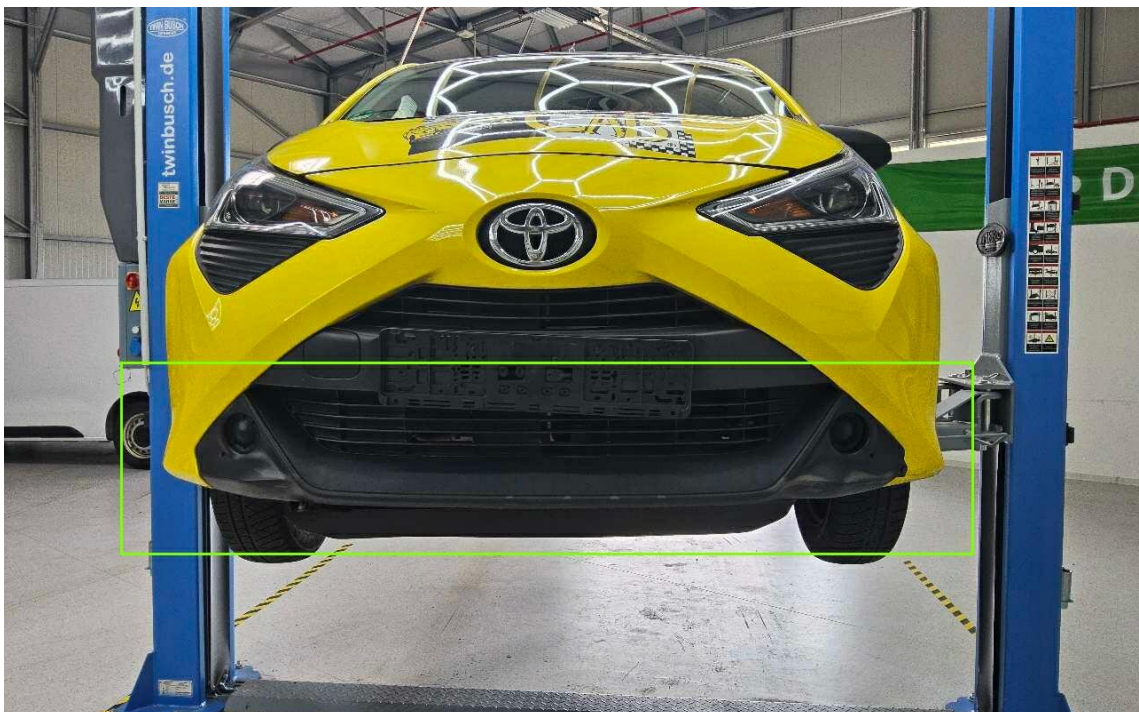


Bild 18 : Frontschaden

Duplikat

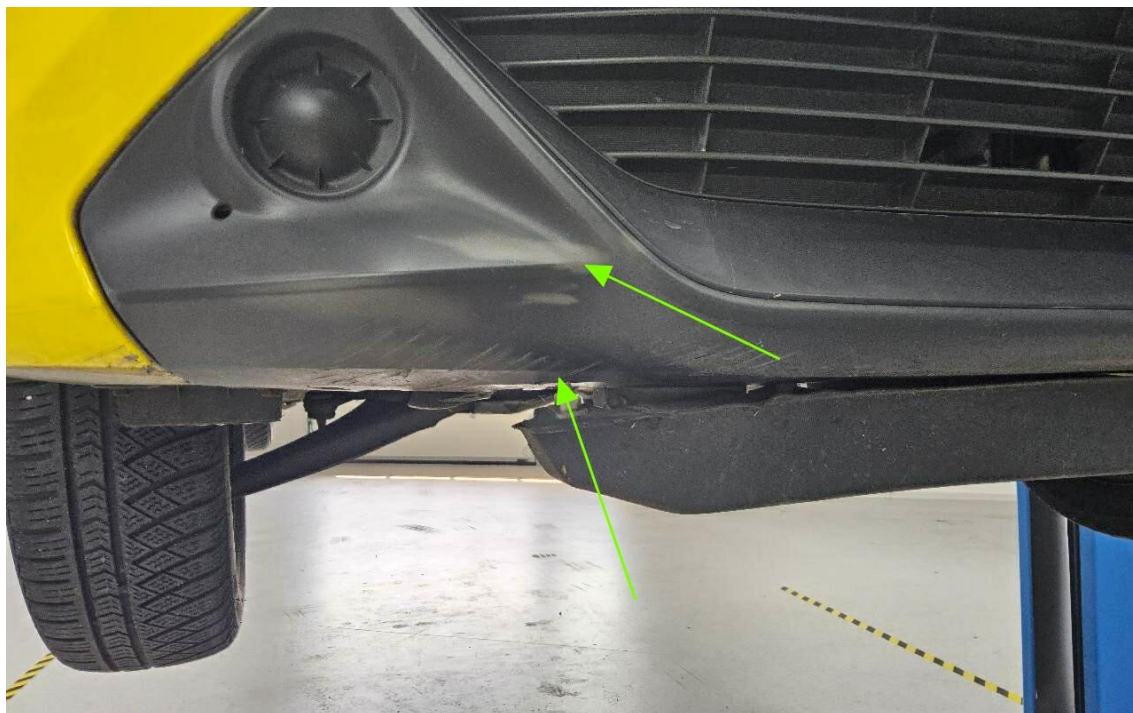


Bild 19 : Frontschaden

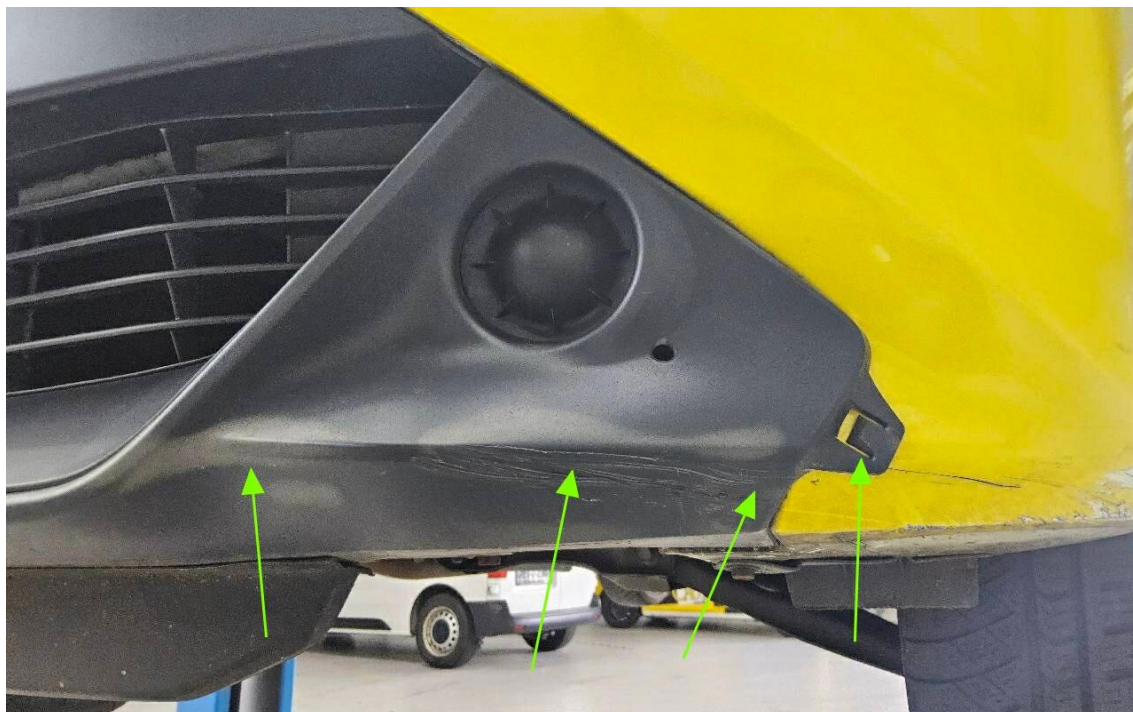


Bild 20 : Frontschaden

Duplikat

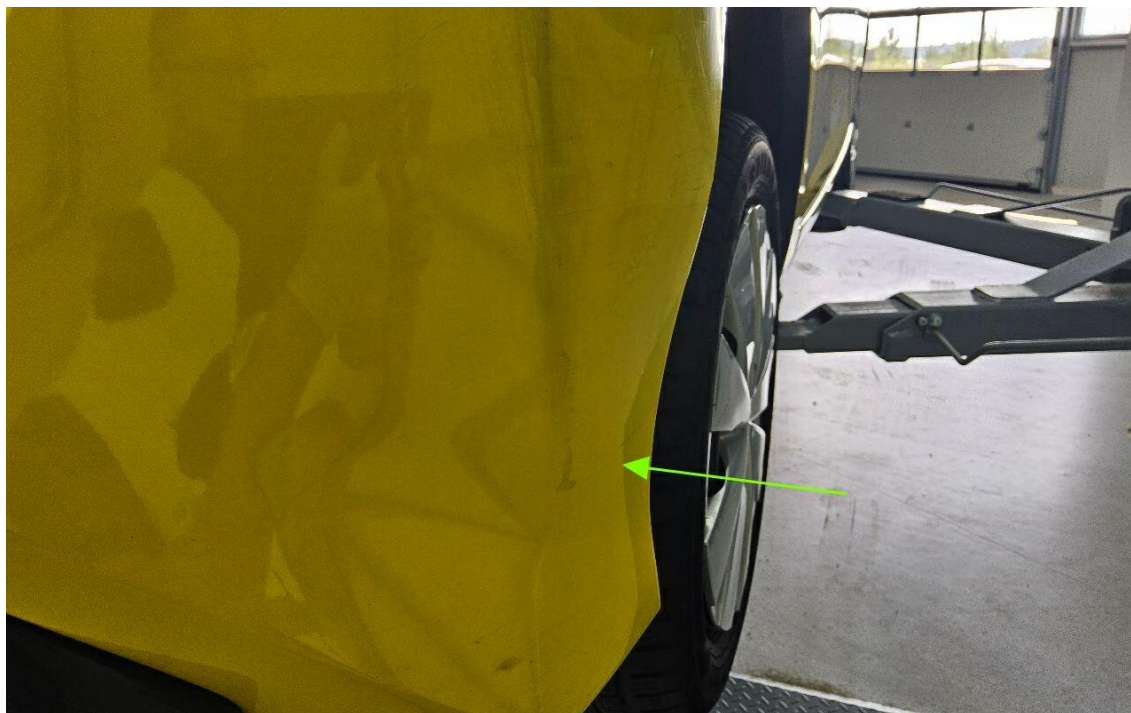


Bild 21 : Frontschaden



Bild 22 : Frontschaden

Duplikat

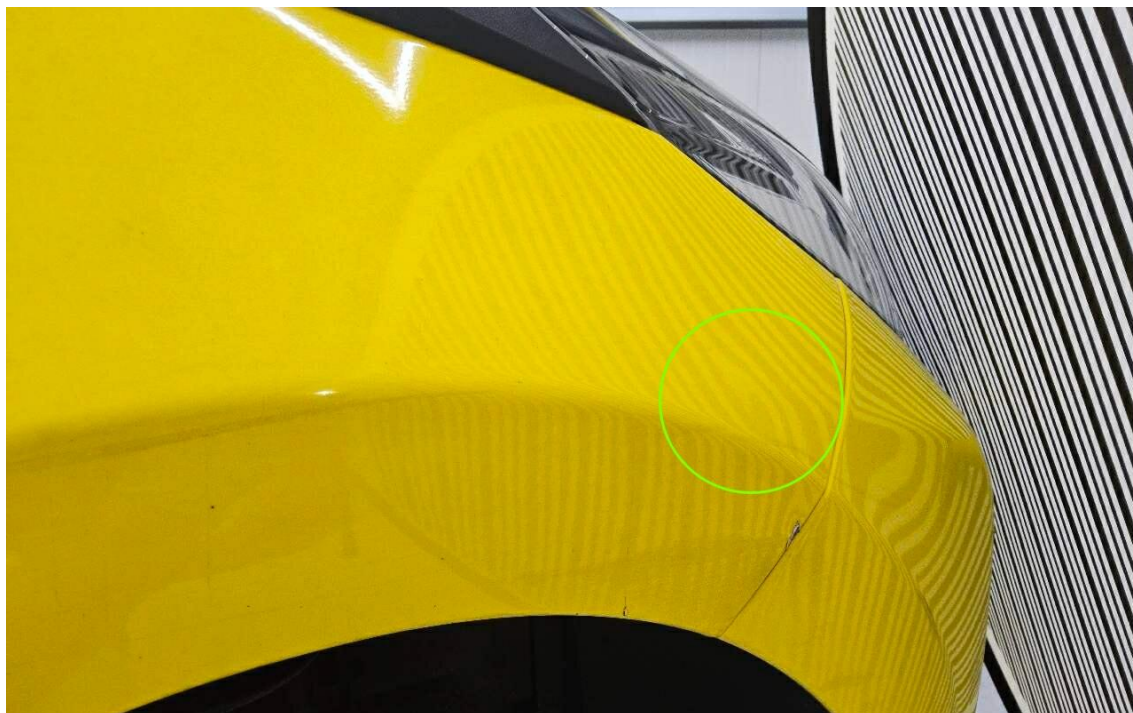


Bild 23 : Kotflügel vorne rechts mehrfach eingedellt

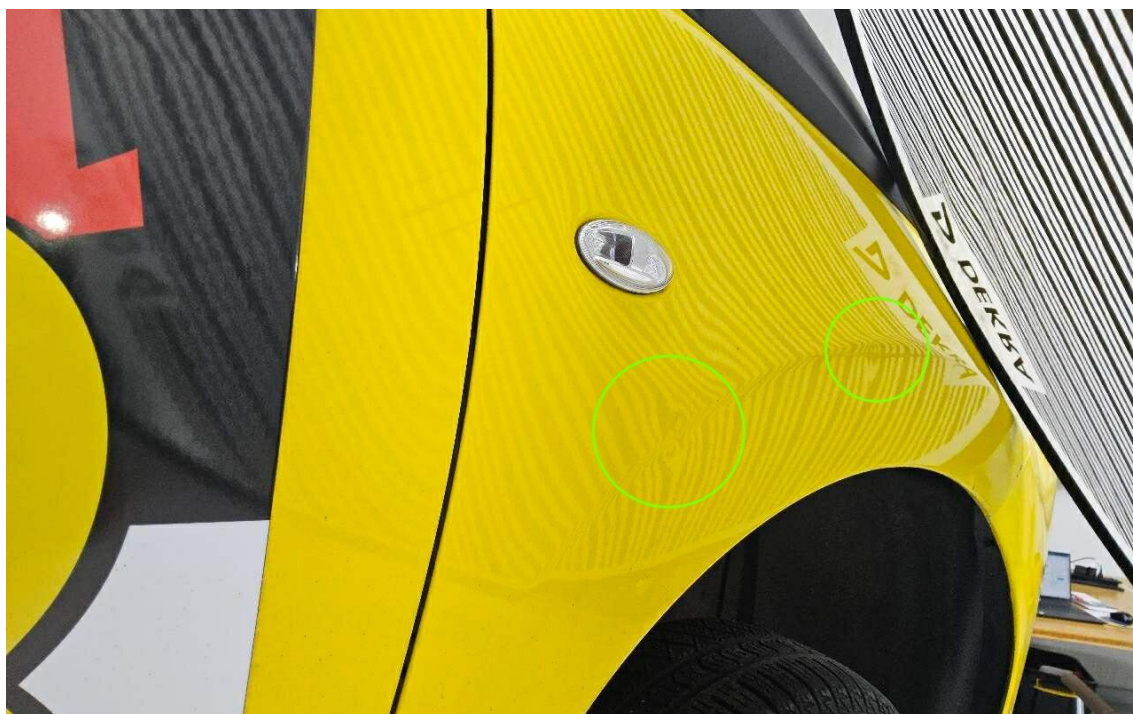


Bild 24 : Kotflügel vorne rechts mehrfach eingedellt

Duplikat

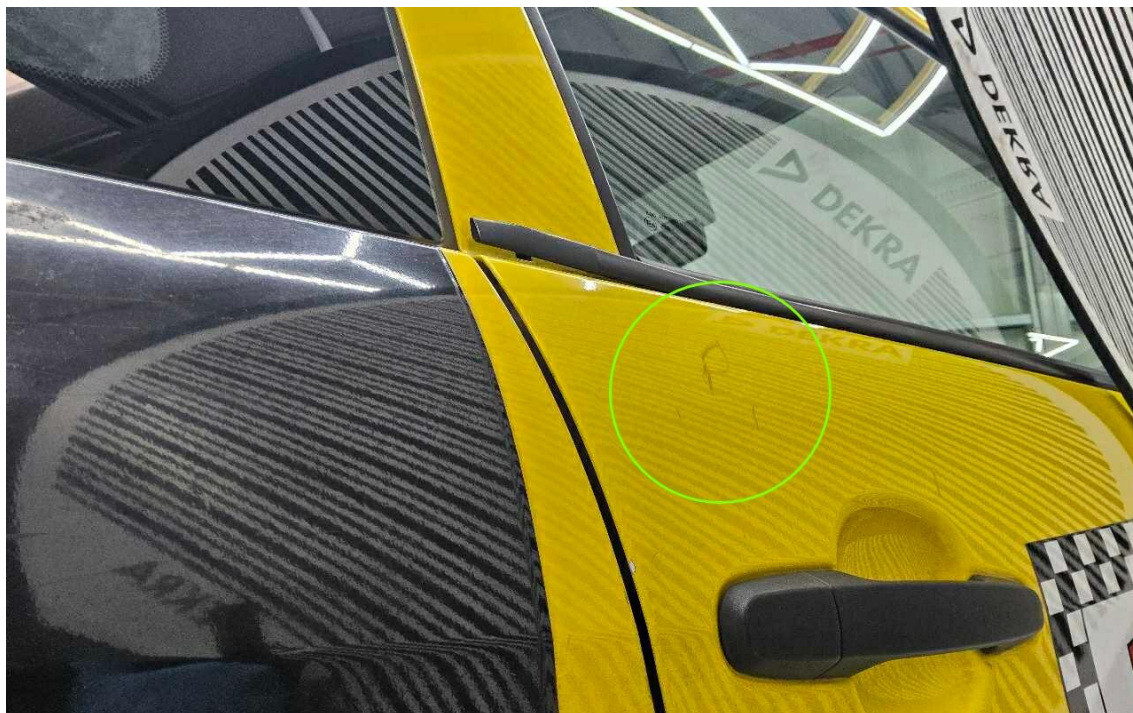


Bild 25 : Tür vorne rechts eingedellt



Bild 26 : Schachtleiste Tür vorne rechts Befestigung mangelhaft

Duplikat



Bild 27 : Tür hinten rechts mehrfach eingedellt

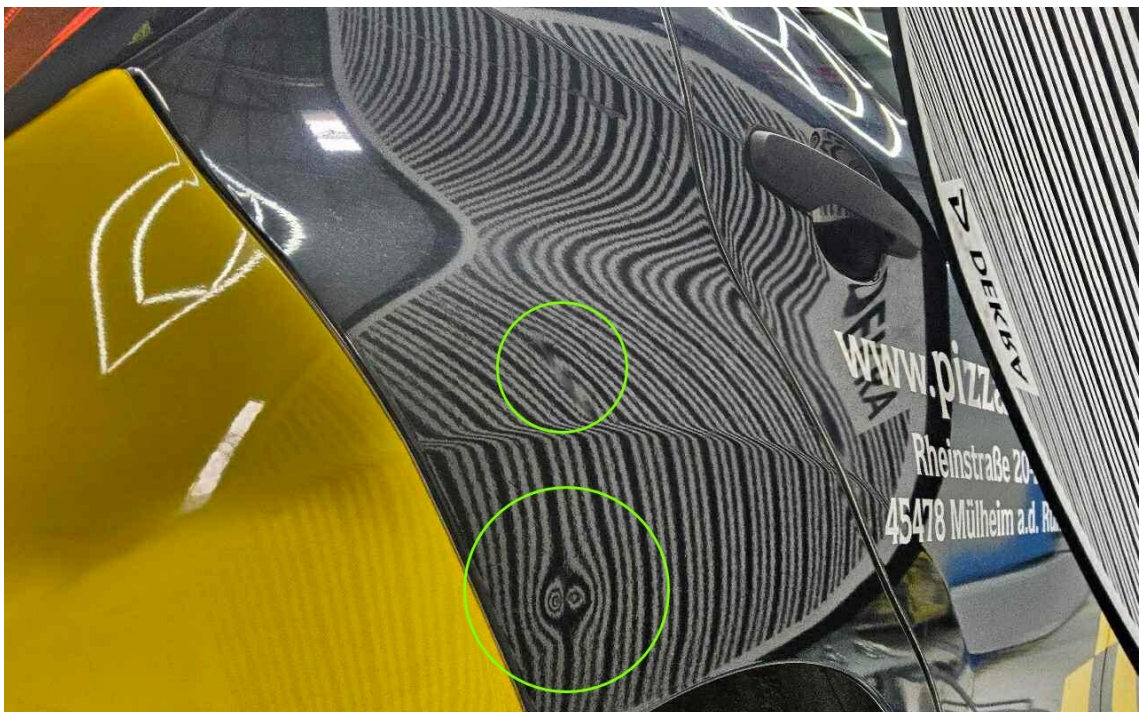


Bild 28 : Seitenwand hinten rechts mehrfach eingedellt

Duplikat



Bild 29 : Schweller rechts deformiert

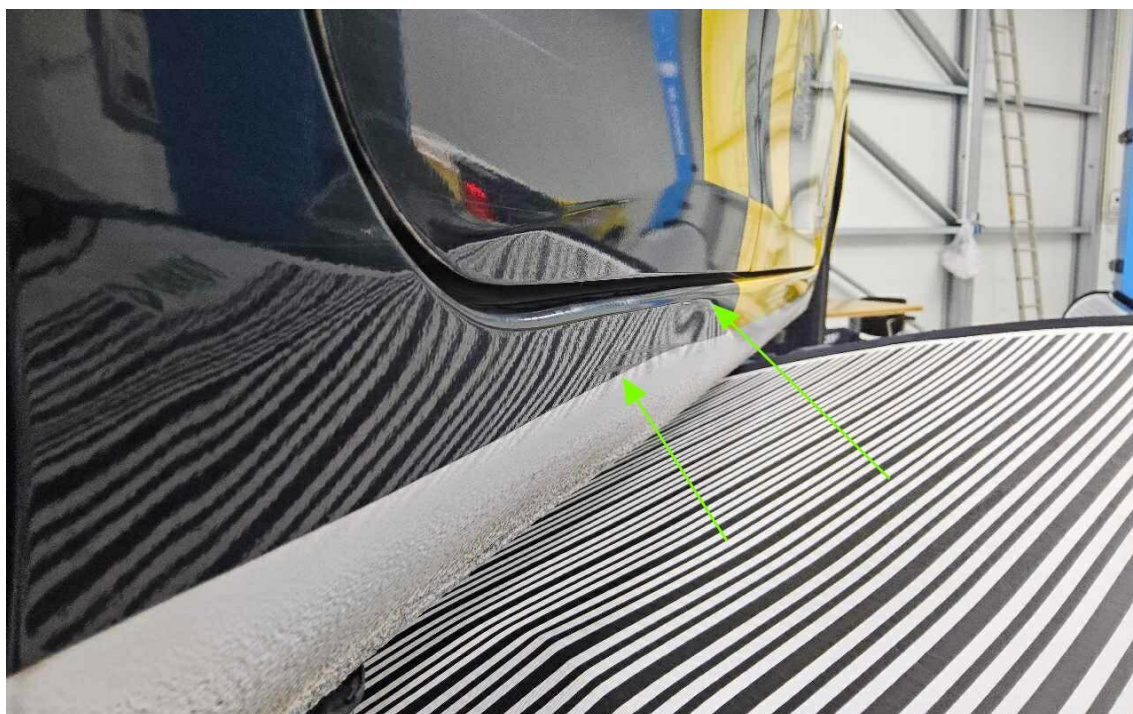


Bild 30 : Schweller rechts deformiert

Duplikat

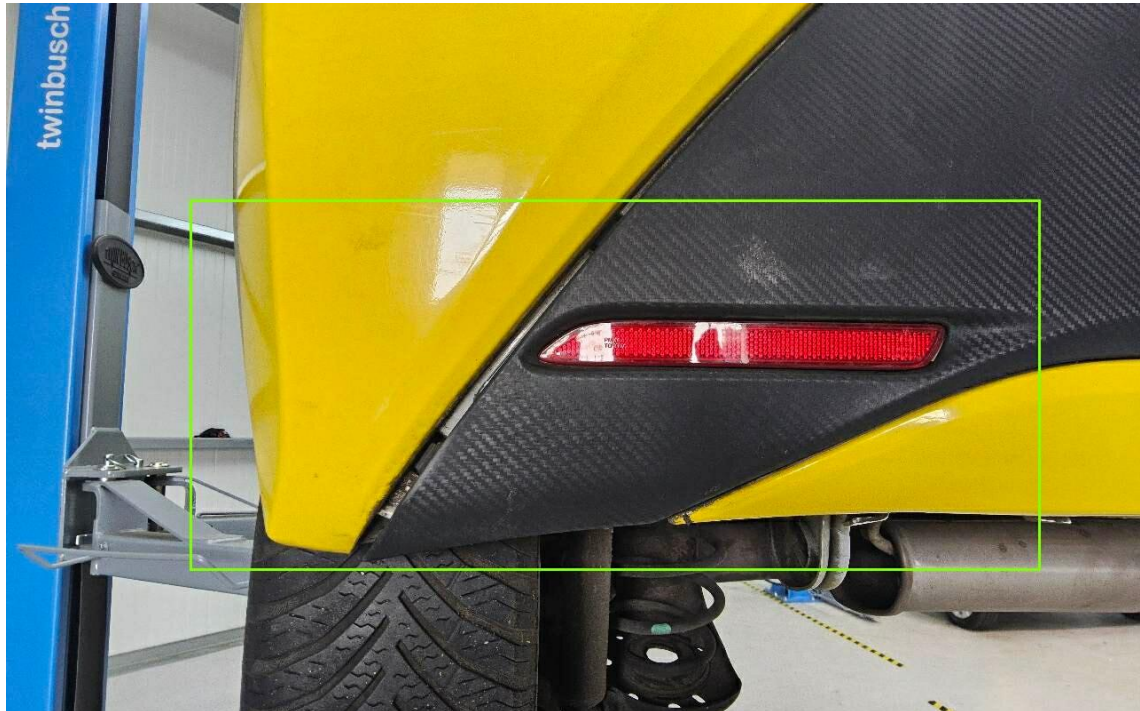


Bild 31 : Heckschaden

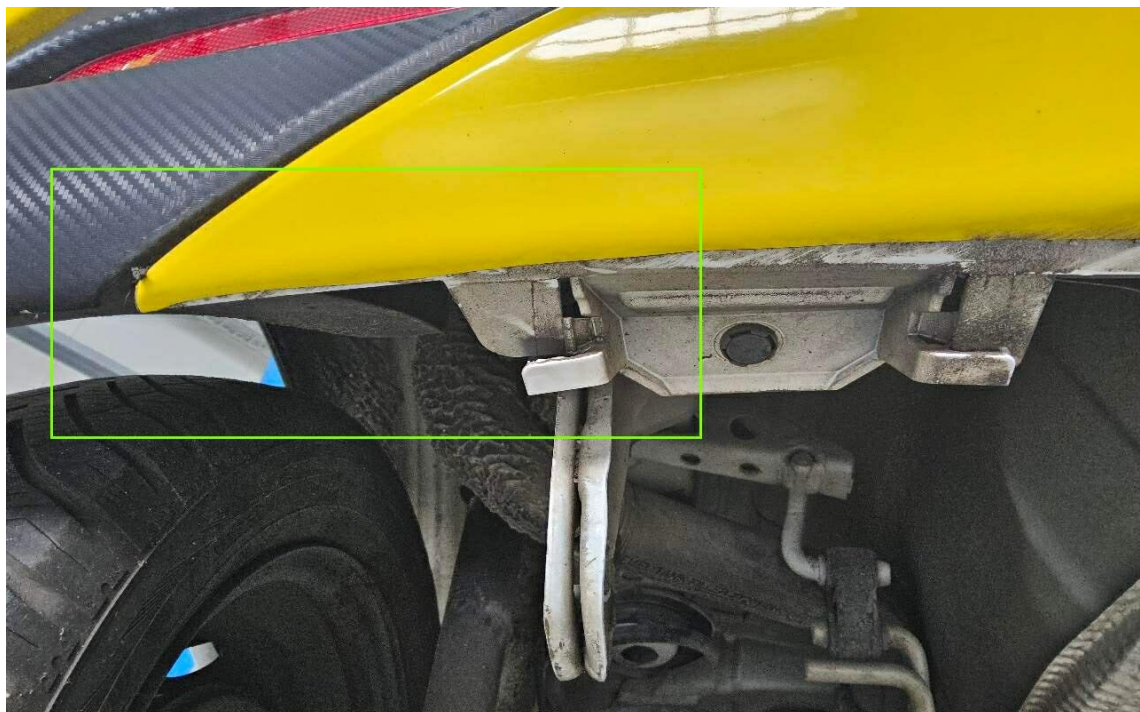


Bild 32 : Heckschaden

Duplikat

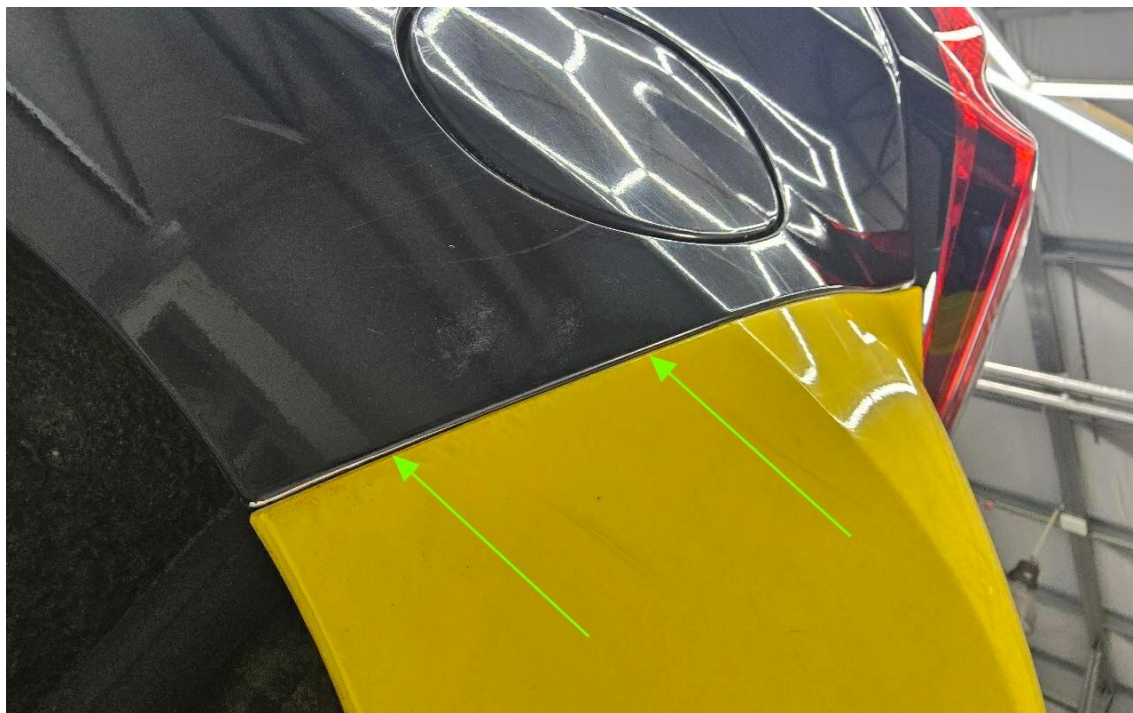


Bild 33 : Heckschaden



Bild 34 : Tür hinten links eingedellt

Duplikat

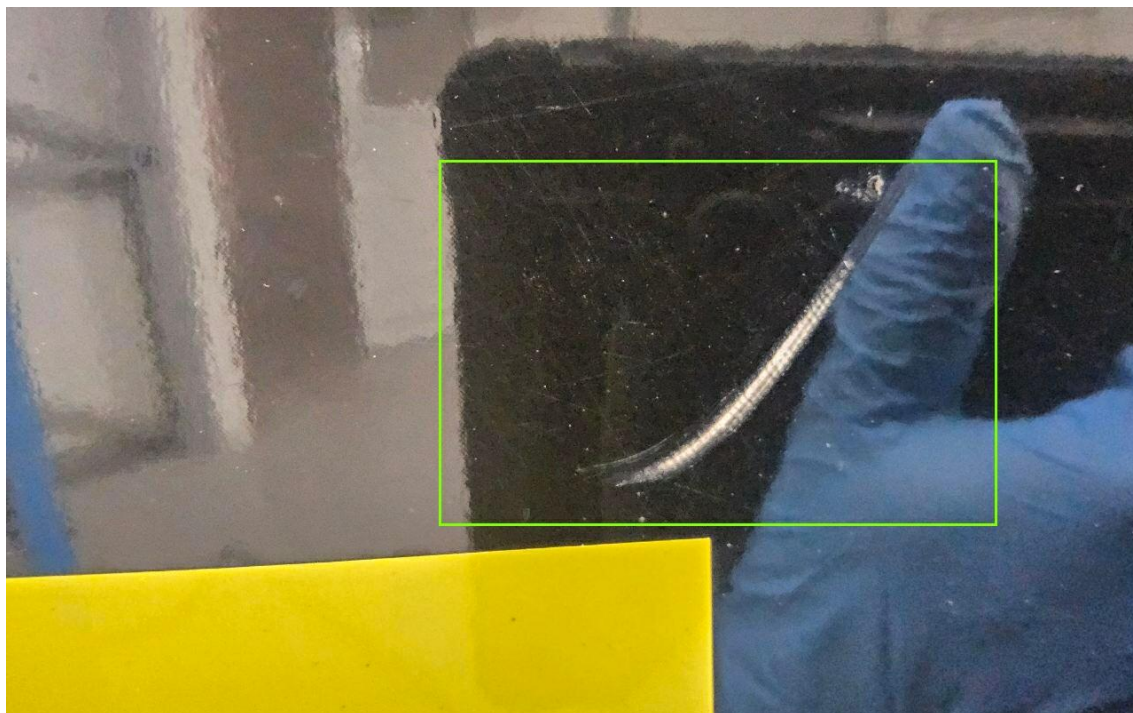


Bild 35 : Tür hinten links zerkratzt - Folie entfernen - Mehrkosten möglich

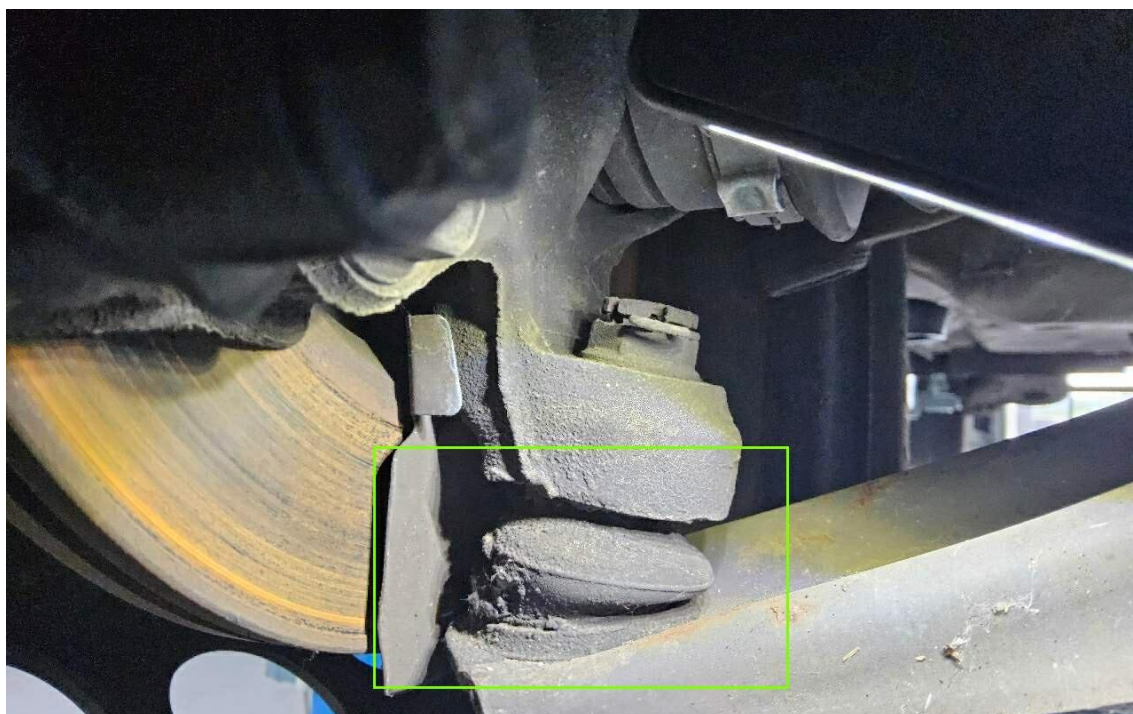


Bild 36 : Traggelenke Fettaustritt

Duplikat

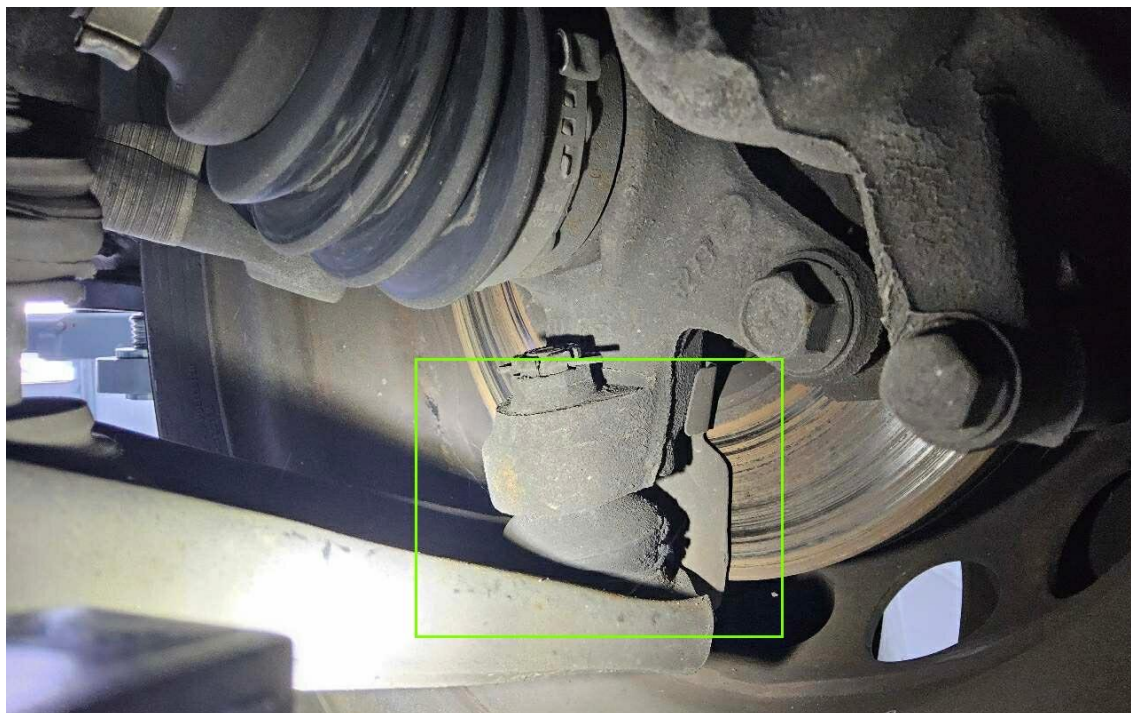


Bild 37 : Traggelenke Fettaustritt

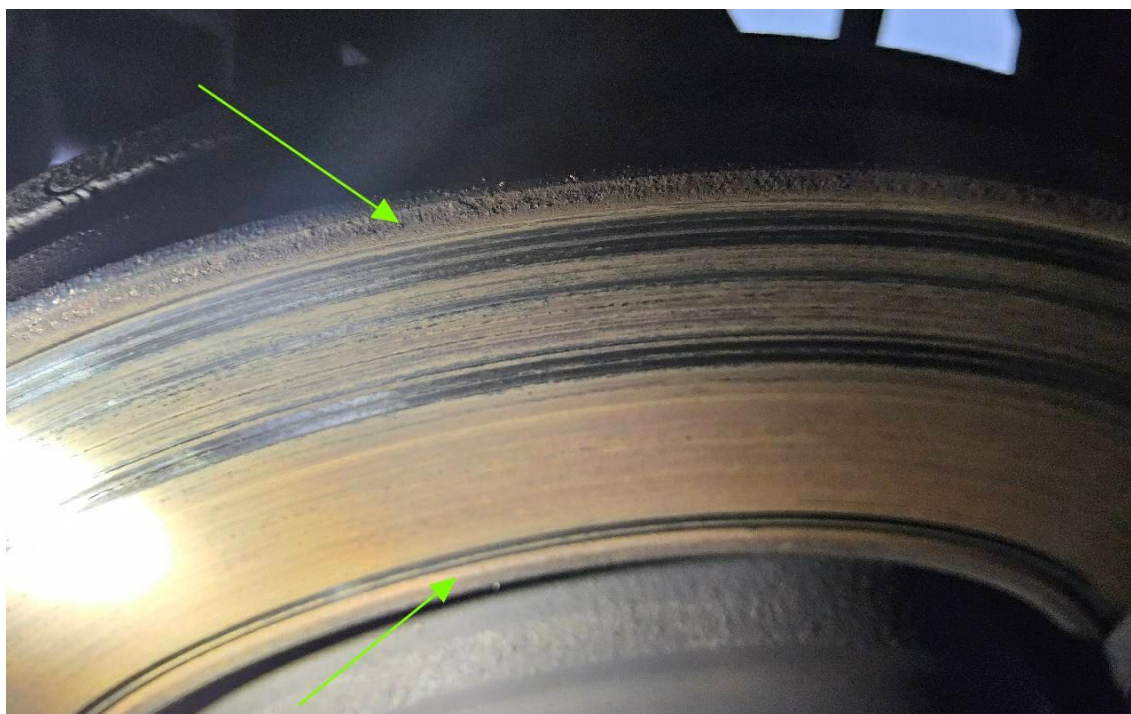


Bild 38 : starke Korrosionsbildung Bremse vorne

Duplikat



Bild 39 : Achse 1, Reifen Links 1



Bild 40 : Achse 2, Reifen Rechts 1

Duplikat

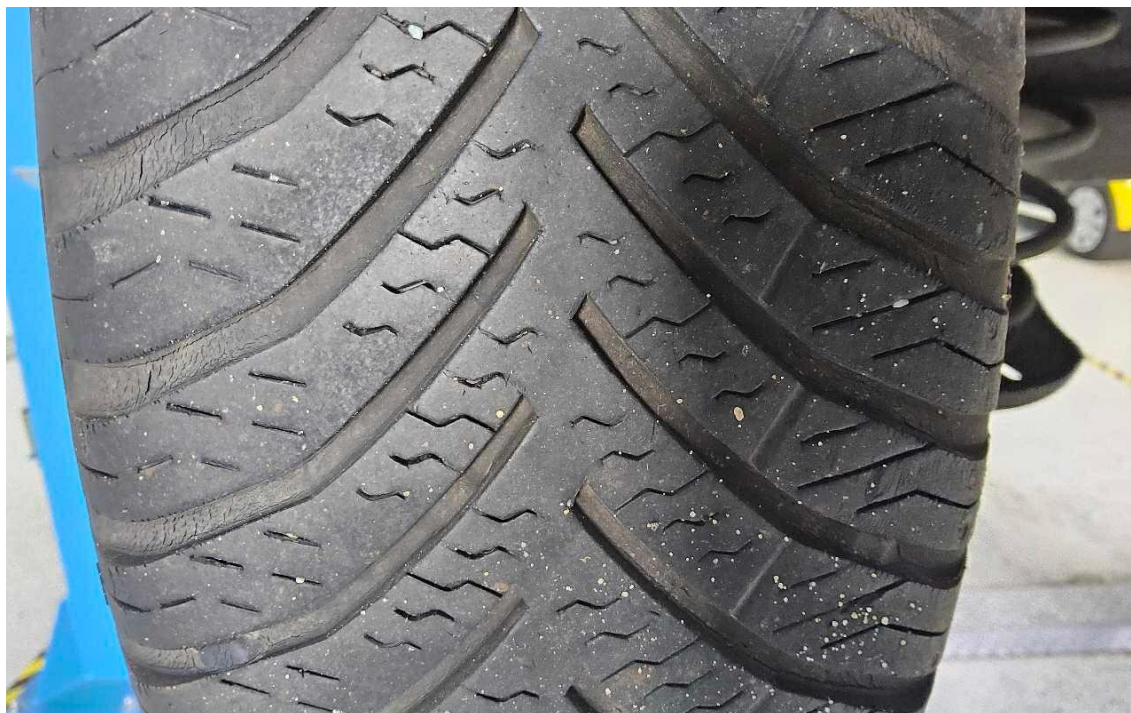


Bild 41 : Achse 2, Reifen Links 1