

Duplikat

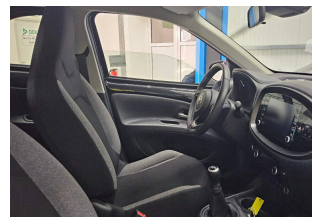
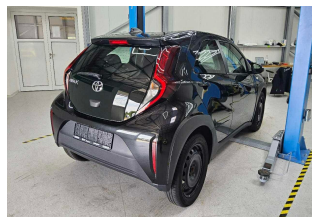
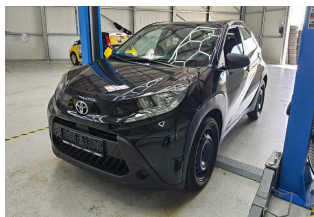
DEKRA Automobil GmbH
Otto-Hahn-Str. 5, 19061 Schwerin

Toyota Kreditbank GmbH
Toyota Allee 5
50858 Köln-Marsdorf

DEKRA Automobil GmbH
Niederlassung Schwerin
Otto-Hahn-Str. 5
19061 Schwerin
Telefon 0385 / 64480-0
Fax 0385 / 64480-901
E-Mail schwerin.automobil@dekra.com

Ansprechpartner:
Robert Dix
Tel. direkt 038564480-0

Zustandsbericht / Minderwertgutachten


Kennzeichen
M BK1617
FIN
JTDAGNACX00016695

Vorgang

Kunden-Nr.
Auftraggeber
Ihr Auftrag vom
Besichtigung

0210003742

Toyota Kreditbank GmbH, Toyota Allee 5, 50858 Köln-Marsdorf
13.08.2025, elektronisch.

13.08.2025, 11:30 Uhr, durch Herrn Robert Dix bei Fehrenkötter Transport & Logistik GmbH, Flughafenstr. 1, 19370 Parchim ohne Anwesenheit einer bevollmächtigten Person.

Bewertet auf
Betrifft

13.08.2025
Eigen-Nr. 8338227877

Zusammenfassung

Reparaturkosten / fehlende Teile gesamt

mit MwSt.
ohne MwSt.

4.884,00 EUR
4.104,21 EUR

Minderwerte aus Rep.-kosten / Fehlteilen

mit MwSt.
ohne MwSt.

-4.884,00 EUR
-4.104,21 EUR

Duplikat

Bemerkungen

Bei der Lackschichtdickenmessung wurden bei mindestens drei Messungen pro Bauteil Lackschichtdicken von 87 µm bis 131 µm festgestellt.

Es wurde eine optische Überprüfung auf Vorschäden und eine Lackschichtdickenmessung vorgenommen. Die augenscheinliche Überprüfung sowie die Lackschichtdickenmessung ergaben keine Hinweise auf Nachlackierungen, Instandsetzungsarbeiten oder reparierte Vorschäden. Das Fahrzeug war zum Zeitpunkt der Besichtigung nicht gereinigt, wodurch es nur in eingeschränktem Umfang in Augenschein genommen werden konnte. Das Fahrzeug wurde auf einer Hebebühne von unten besichtigt. Bei der Besichtigung wurde eine Fahrprobe in Verbindung mit einem kurzen Probelauf des Motors durchgeführt. Für die Bearbeitung des Vorganges standen folgende Unterlagen zur Verfügung: - Aktenauszug Prüfposition/en: Schadenerweiterung nach Diagnose nicht auszuschließen. 2 Hauptschlüssel, 0 Nebenschlüssel vorgelegt.

Fahrzeugdaten

Erstzulassung	30.05.2022	Fahrzeugart	PKW
Hersteller	TOYOTA	Typ / Verkaufsbez.	Aygo X Play
Aufbauart	Limousine	Türen	5
Sitzplätze	4	Fahrzeug-Ident.-Nr.	JTDAGNACX00016695
HSN / TSN	7104 / AAL	Schlüssel-Nr.	10500564
Km-Stand abgelesen	30740	Energiequelle / Kraftstoff	Benzin
Zylinderanzahl	3 / Reihenmotor	Leistung (kW)	53
Hubraum (ccm)	998	Schadstoffklasse:	EURO6;WLTP;AP;PI/CI; M, N1 I
Antriebsart	Frontantrieb	Getriebe / Gänge	Schaltgetriebe / 5
Felgen	Stahl ohne Radzierblende	Farbe	Schwarz / Metallic
Polster / Farbe	Stoff / Anthrazit		
Es wird unterstellt, dass die Gesamtleistung dem abgelesenen Km-Stand entspricht.			

Räder / Reifen

Achse	Reifenbezeichnung	Hersteller/Typ	Art	Profiltiefe
1 links	175 / 65 R 17 87 H	Falken / Sincera SN-110A	S/O	4 mm
rechts	175 / 65 R 17 87 H	Goodyear / EfficientGrip Performance 2	S/O	5 mm
2 links	175 / 65 R 17 87 H	Falken / Sincera SN-110A	S/O	6 mm
rechts	175 / 65 R 17 87 H	Falken / Sincera SN-110A	S/O	6 mm

S/ Sommer; /O Original;

Serienausstattung

Serie: Abblendlichtautomatik, Airbags: 6 Airbags, Antiblockiersystem (ABS), Außenspiegel elektr. einstellbar und beheizt, Bremsleuchte: dritte in LED, Bremslicht, dynamisch, Fahrradträgerzubereitung, Fensterheber vorne elektrisch, Fernlicht Assistent (AHB), Follow-me-home-Funktion, Frischluft und Pollenfilter, Geschwindigkeitsbegrenzer, Geschwindigkeitsregelanlage, adaptiv (ACC), Getriebe: 5-Gang-Schaltgetriebe, Getränkehalter, vorne und hinten, Gurtwarnsystem vorne und hinten, optisch und akustisch, Heckscheibe beheizbar, Heckscheibenwischer, ISOFIX-Kindersitzbefestigung, Innenspiegel abblendbar, Klimaanlage, manuell, Kopfstützen (4), LED-Tagfahrlicht, Lenkrad: 3-Speichen-Lederlenkrad, Lenkradintegrierte Bedienelemente, Multi-Info-Farbdisplay (4,2"), Polster: Stoff, Radio: Multimediasystem Toyota Touch, Radiozubehör: 4 Lautsprecher, Reifendruck-Warnsystem (TPWS), Räder: Stahlfelgen 5 J x 17", Rückfahrkamera mit Orientierungslinien, Rücksitzlehne geteilt umklappbar, Scheibenwischer mit Intervalleinstellung, Scheinwerferhöhenverstellung manuell, Schminkspiegel in Sonnenblende auf Beifahrerseite, Schminkspiegel in Sonnenblende auf Fahrerseite, Servolenkung, Sitze: Fahrersitz, Start-Stop-Automatik, Steckdose 12 V, vorne, Stoßfänger in Wagenfarbe, Toyota Safety Sense, Traktionskontrolle (TRC), Türgriffe in Wagenfarbe lackiert, Türverriegelung mit Kindersicherung hinten, Wegfahrsperre, Zentralverriegelung, eCall Notrufsystem

Duplikat

Allgemeinzustand und Wartung

Abgesehen von den beschriebenen Schäden/Mängeln weist das Fahrzeug/Objekt äußerlich einen, bezogen auf Alter und Nutzung, nicht üblichen und der Innenraum einen üblichen Zustand auf. Negative Werteeinflüsse wurden gegebenenfalls berücksichtigt.

Wartungsnachweis: fehlt

Nicht akzeptierter Zustand / Ausstehende Reparaturen

Bezeichnung des Schadens / Rep.-Weg	Rep.Kost brutto	Anrechnung	Minderwert in EUR brutto	netto
1. Servicehistorie nicht nachvollziehbar - Service durchführen, erneuern	450	voll	-450	-378,15
2. Innenraum verschmutzt, reinigen (Bild 7, 8, 9)	200	voll	-200	-168,07
3. Reifendruckkontrolle aktiv, prüfen und Befund festlegen, Schadenerweiterung möglich	100	voll	-100	-84,03
4. Motorhaube mehrfach eingedellt, drücken (Bild 10, 11)	200	voll	-200	-168,07
5. Spiegelgehäuse rechts zerkratzt, polieren (Bild 12)	50	voll	-50	-42,02
6. Dach mehrfach eingedellt, drücken (Bild 13, 14, 15)	240	voll	-240	-201,68
7. Dachholm links eingedellt, drücken (Bild 16)	80	voll	-80	-67,23
8. Dachholm links zerkratzt, smart repair (Bild 17)	150	voll	-150	-126,05
9. Frontschaden, prüfen und Befund festlegen, Schadenerweiterung möglich (Bild 18, 19, 20)	2.514	voll	-2.514	-2.112,61
10. Tür vorne rechts mehrfach eingedellt, drücken (Bild 21, 22)	240	voll	-240	-201,68
11. Tür hinten rechts mehrfach eingedellt, drücken (Bild 23, 24)	400	voll	-400	-336,13
12. Tür hinten links eingedellt, drücken (Bild 25)	80	voll	-80	-67,23
13. Kotflügel vorne links eingedellt, drücken (Bild 26)	80	voll	-80	-67,23
Rep.Kosten insgesamt / Minderwert	4.784		-4.784	-4.020,18

Akzeptierter Zustand / Gebrauchsspuren

Folgende Schäden sind in Anbetracht des Alters, der Laufleistung und dem Einsatzzweck als Gebrauchsspur einzustufen.

Bezeichnung des Schadens

Stoßfänger hinten verschrammt,
Türkante vorne links Lackabplatzer,

Duplikat

Fehlende Teile

	Kosten Anrechnung		Minderwert in EUR	
	brutto		brutto	netto
1. Bordmappe	100	voll	-100	-84,03
fehlende Teile insgesamt / Minderwert	100		-100	-84,03

Hinweise

Alle Beträge (ausgenommen eines evtl. aufgeführten merkantilen Minderwertes) beinhalten die gesetzliche Mehrwertsteuer. Minderwerte sind brutto und netto ausgewiesen.

Alle systemseitig ermittelten Werte können Auf- oder Abrundungen enthalten.

Der Sachverständige
Robert Dix

Im Rahmen einer Weitergabe oder Veröffentlichung dieses Dokuments, sind die allgemein gültigen datenschutzrechtlichen Grundsätze, insbesondere hinsichtlich der Anonymisierung personenbezogener Daten, zwingend einzuhalten.

Dieses Dokument wurde elektronisch gefertigt und ist auch ohne Unterschrift gültig.

Duplikat

DEKRA Automobil GmbH Niederlassung Schwerin 19061 Schwerin Otto-Hahn-Str. 5
Tel.: 0385 / 64480-0 Fax: 0385 / 64480-901

G U T A C H T E N / K A L K U L A T I O N NR 1013 13.08.2025

FABRIKAT	TOYOTA	AYGO X (KGB70)	PLAY TYP-CODE	70 6B 05
AUSSTATTG	AB 03.2022 A-SPIEGEL ELEK/HZB LEDERLENKRAD 998CCM 53KW FELGE 5 J X 17	KEYLESS ENTRY 4-LAUTSPRECHER SONNENBLENDENSPIEGEL 5-GANG GETRIEBE AUSFUEHRUNG N	FENSTERHEB V ELEKTR SITZE V HEIZBAR RUECKFAHRKAMERA 175/65 R 17 .. H	

A R B E I T S L O H N	ZEITBASIS	10 AW=1 STD	PREIS =150.00	EUR/STD
ARB.POS.NR/ LEIT-NR	INSTANDSETZUNGS-/EINZEL-/VERBUNDARBEITEN		AW	ARB.- PREIS
B020	STOSSFAENGER V ERSETZEN UMFASST: STOSSFAENGER V, KUEHLERGRILL UND NOTWENDIGE ANBAUTEILE AUS-/EINBAUEN		22	330.00
088104	RADARSENSOR-/EN EINSTELLEN		6	90.00
1000	BATTERIE LADEN BEI FEHLERSPEICHER		2*	30.00
1000	FEHLERCODE AUSLESEN NACH REP.		3*	45.00

L A C K I E R U N G (SYSTEM AZT)

LEIT-NR	ARBEITSGANG	- MONT-TEILE AUSGEBAUT - 2-SCHICHT-MICA	AW	
0281	STOSSFAENGER V	NEUTEILLACK ST K1R	9	
	LACKIER-ZEITKOSTEN		AW	ARB.- PREIS
	FAKTOR	175.00 EUR/STD		
	LACKIERZEIT		9	
	VORBE. KUNSTSTOFF-LACKIERUNG		5	
	VORBE. FARBE ANMISCHEN		3	
	VORBE. FARBMUSTER		3	
	GESAMT-LACKIERZEIT	10 AW/STD :	20	350.00
	LACKIER-MATERIALKOSTEN			PREIS
	NEUTEILLACKIERUNG K1R			144.16
	MAT-KONST. KUNSTSTOFF-LACKIERUNG			50.70
	MAT-KONST. FARBMUSTER			5.20

E R S A T Z T E I L E PREISSTAND : 01.08.2025 / 01

LEIT-NR	MENGE	BEZEICHNUNG	TEILE-NR	PREIS
0281		STOSSFAENGER V	52119 0H930	239.40
0283		ABDECKUNG STOSSF V	52112 0H140	277.89
0301		PRALLDAEMPFER STOSSF	52618 0H050	102.75
0302	10	SCHRAUBE	90119 W0323	11.10
0307		HALTER O L STOSSF V	52536 0H070	49.98
		SYSTEM AUDATEX		BLATT 1

Duplikat

GUTACHTEN / KALKULATION NR 101313.08.2025

ERSATZTEILEPREISSTAND : 01.08.2025 / 01

LEIT-NR	MENGE	BEZEICHNUNG	TEILE-NR	PREIS
0308		HALTER O R STOSSF V	52535 0H070	48.24
0311		CLIP BEFESTIGUNG	90467 10005C0	2.93
0312	5	CLIP BEFESTIGUNG	90189 06237	6.75
0318	3 X	CLIP BEFESTIGUNG	52161 02030	5.88
0319	2	SCHRAUBE	90109 06388	2.96
0406	2	FESTSTELLER	75392 35220	5.86
0407	5 X	SCHRAUBE	90159 W0026	8.05
0410		KUEHLERGRILL	53111 0H030	141.77
1740		BLLENDE KOTFL V R	75601 0H020	114.75
1755	10	CLIP BEFESTIGUNG L	90467 08224	14.30
1757	2 X	CLIP BEFESTIGUNG L	90467 07214	3.82
1758	2 X	CLIP BEFESTIGUNG R	90467 07214	3.82
1759	2 X	SCHRAUBE L	90159 60623	8.40
1760	2 X	SCHRAUBE R	90159 60623	8.40

S O N S T I G E S

LEIT-NR	BEZEICHNUNG	PREIS
1000	KLEINMATERIAL	10.00*
	SYSTEM AUDATEX	BLATT 2

Duplikat

GUTACHTEN / KALKULATION NR 1013

13.08.2025

S C H L U S S K A L K U L A T I O N		EUR	EUR

A R B E I T S L O H N	ZEITBASIS 10 AW = 1 STD		
GESAMT	33 AW X 150.00 EUR/STD	495.00	
GESAMTSUMME ARBEITSLOHN		495.00
N E B E N K O S T E N			
SUMME SONSTIGES		10.00	
GESAMTSUMME NEBENKOSTEN		10.00
L A C K I E R U N G			
ARBEITSKOSTEN		350.00	
MATERIALKOSTEN		200.06	
GESAMTSUMME LACKIERUNG		550.06
E R S A T Z T E I L E		1 057.05	
GESAMTSUMME ERSATZTEILE		1 057.05
R E P A R A T U R K O S T E N	OHNE MWST.....		2 112.11

MWST 19.00 %			401.30
R E P A R A T U R K O S T E N	MIT MWST.....		2 513.41

ERLAEUTERUNGEN:

E-TEILE-PREISE=UPE D HERST/IMPORT

* = ANWENDERANGABEN

E-TEILE-NR NICHT UNBEDINGT BST-NR

KN = KEINE ERSATZTEIL-/ARB-POS-NR

)=ZEITANTEILE IN ANDERER POS ENTH

ZAX=ZEITERHEBUNG DURCH AUDATEX

(C) ALLE RECHTE AN DER LACK-KALKULATION SIND DER AZT AUTOMOTIVE GMBH

VORBEHALTEN

SYSTEM AUDATEX

BLATT

3

Duplikat

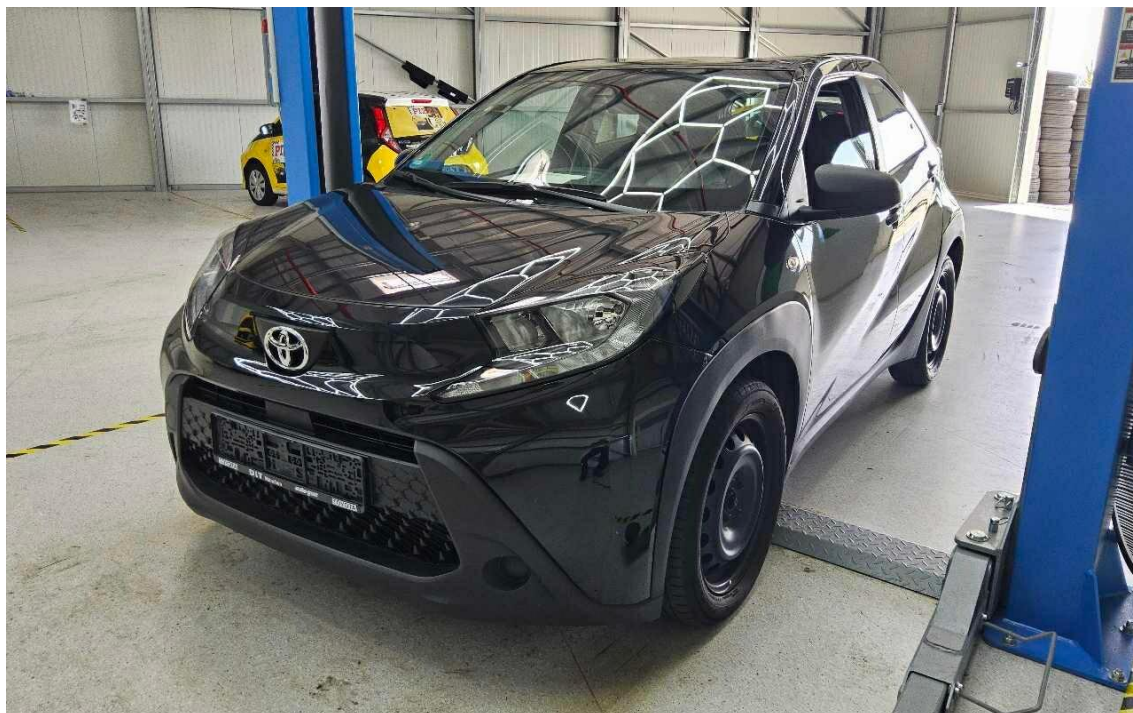


Bild 1 : Fahrzeug diagonal vorn links



Bild 2 : Fahrzeug diagonal hinten rechts

Duplikat



Bild 3 : Fahrzeuginnenraum durch die Beifahrertür



Bild 4 : Kombiinstrument (betriebsbereit) mit Km-Stand

Duplikat

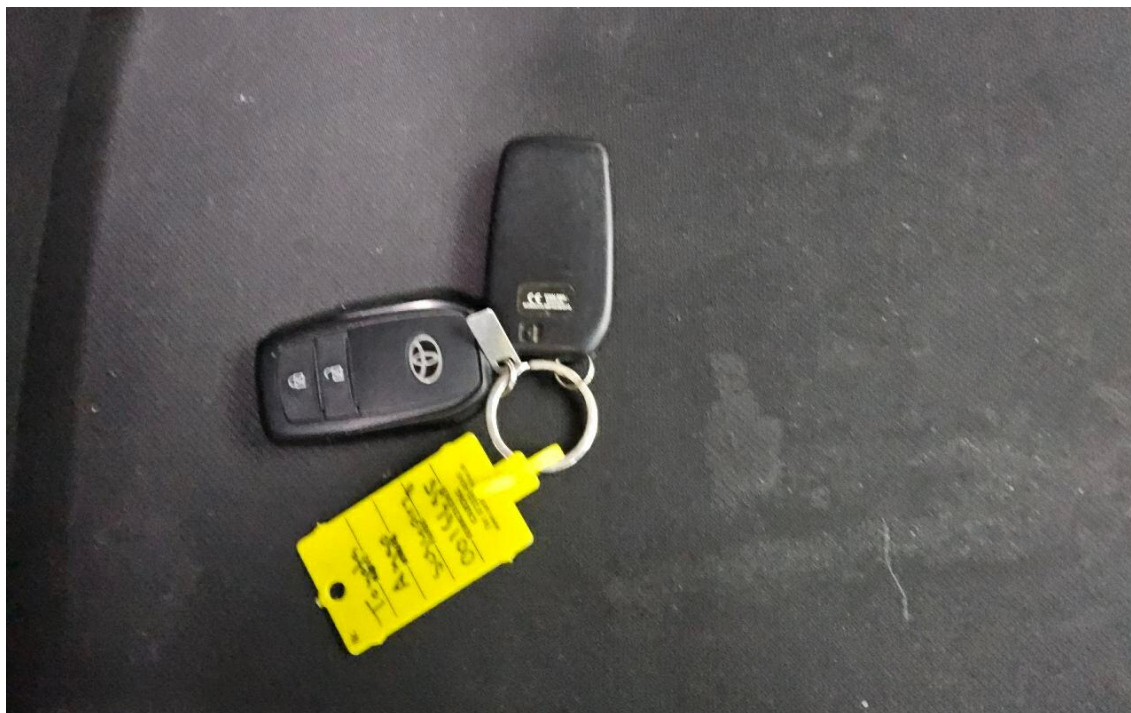


Bild 5 : Schlüssel, Servicenachweis / Serviceheft (letzter Eintrag)

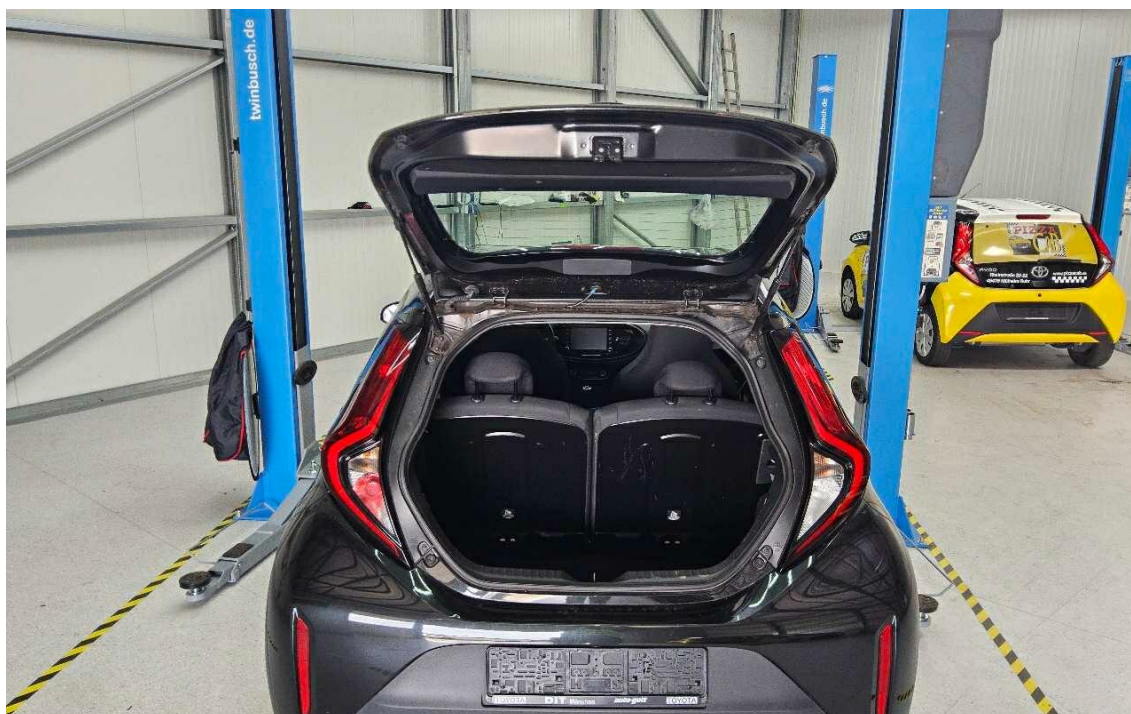


Bild 6 : Kofferraum

Duplikat



Bild 7 : Innenraum verschmutzt



Bild 8 : Innenraum verschmutzt

Duplikat



Bild 9 : Innenraum verschmutzt

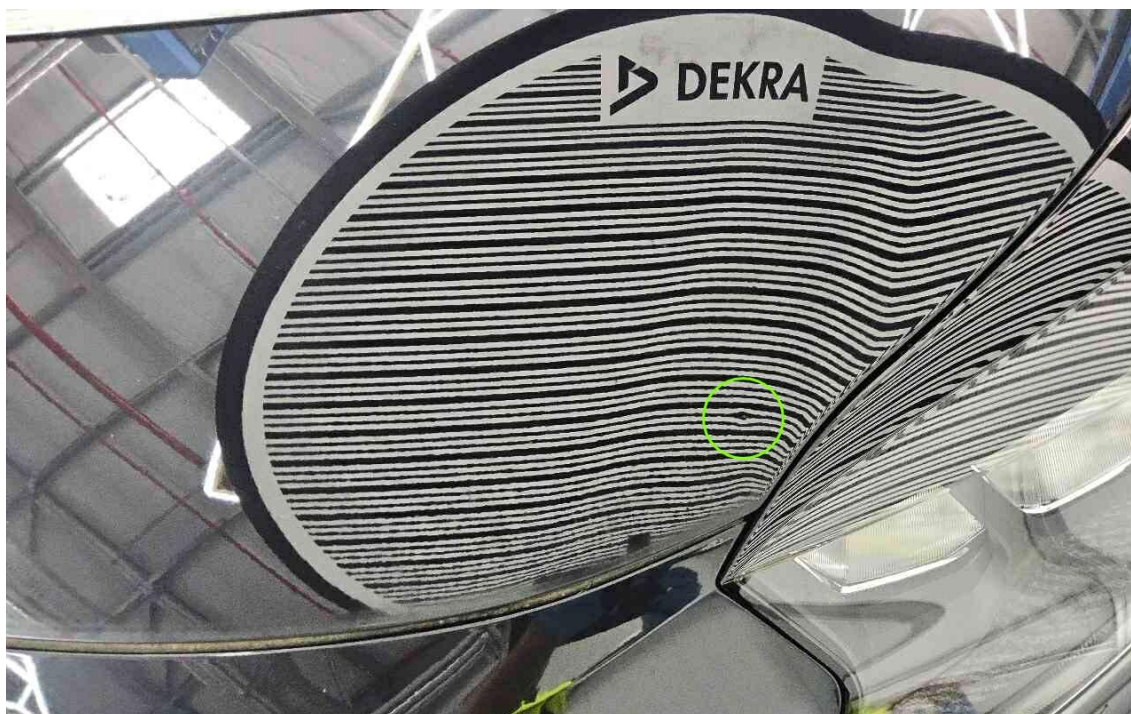


Bild 10 : Motorhaube mehrfach eingedellt

Duplikat



Bild 11 : Motorhaube mehrfach eingedellt



Bild 12 : Spiegelgehäuse rechts zerkratzt

Duplikat



Bild 13 : Dach mehrfach eingedellt

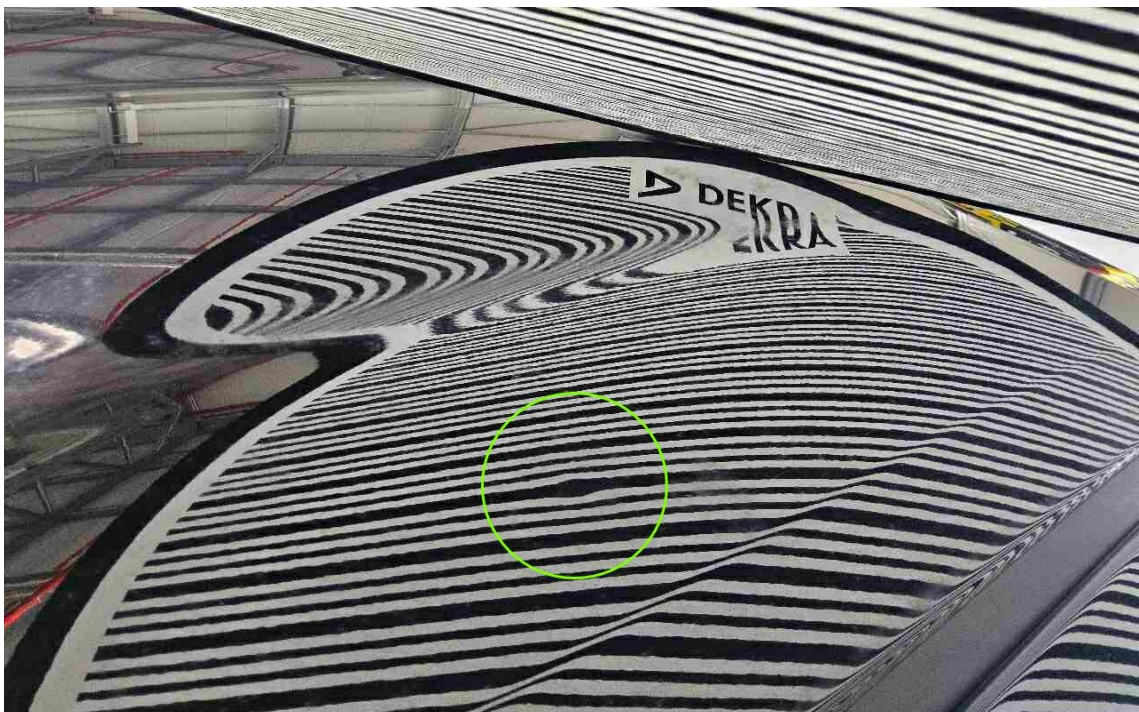


Bild 14 : Dach mehrfach eingedellt

Duplikat

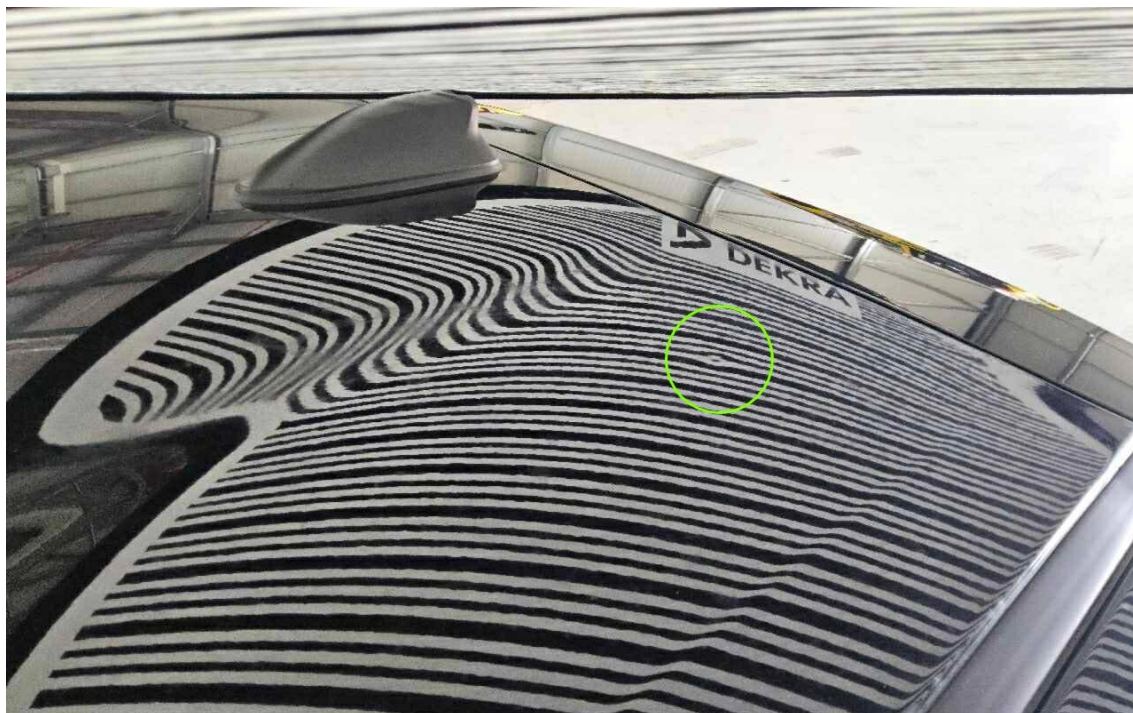


Bild 15 : Dach mehrfach eingedellt



Bild 16 : Dachholm links eingedellt

Duplikat

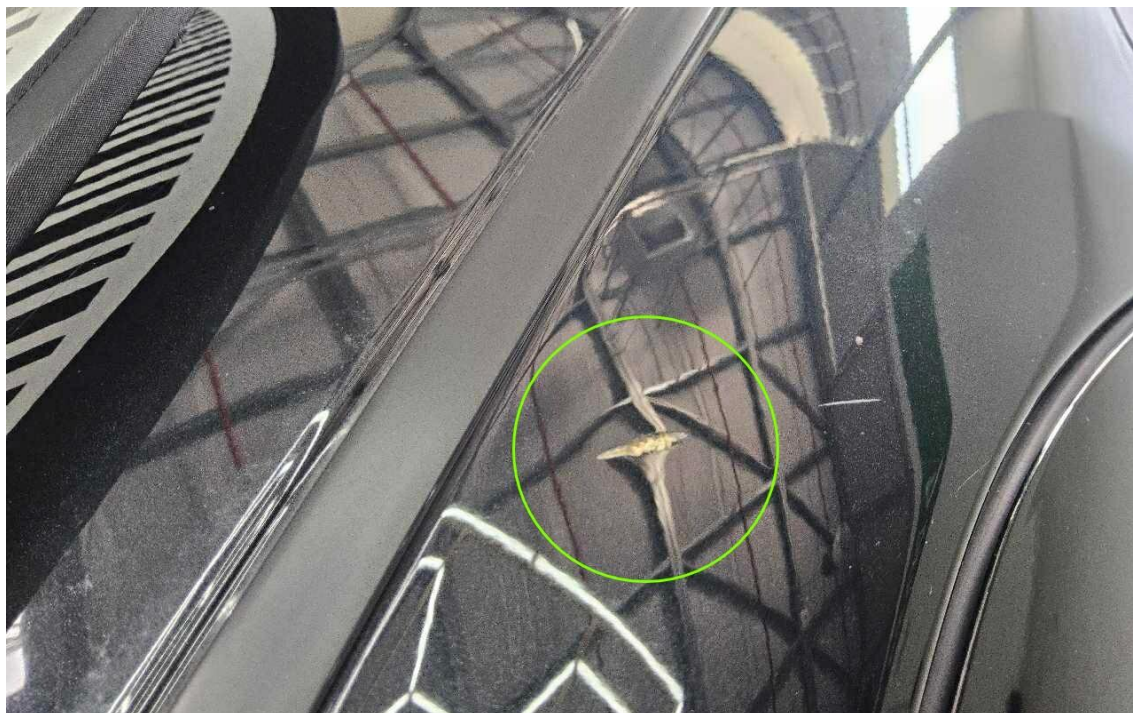


Bild 17 : Dachholm links zerkratzt



Bild 18 : Frontschaden

Duplikat

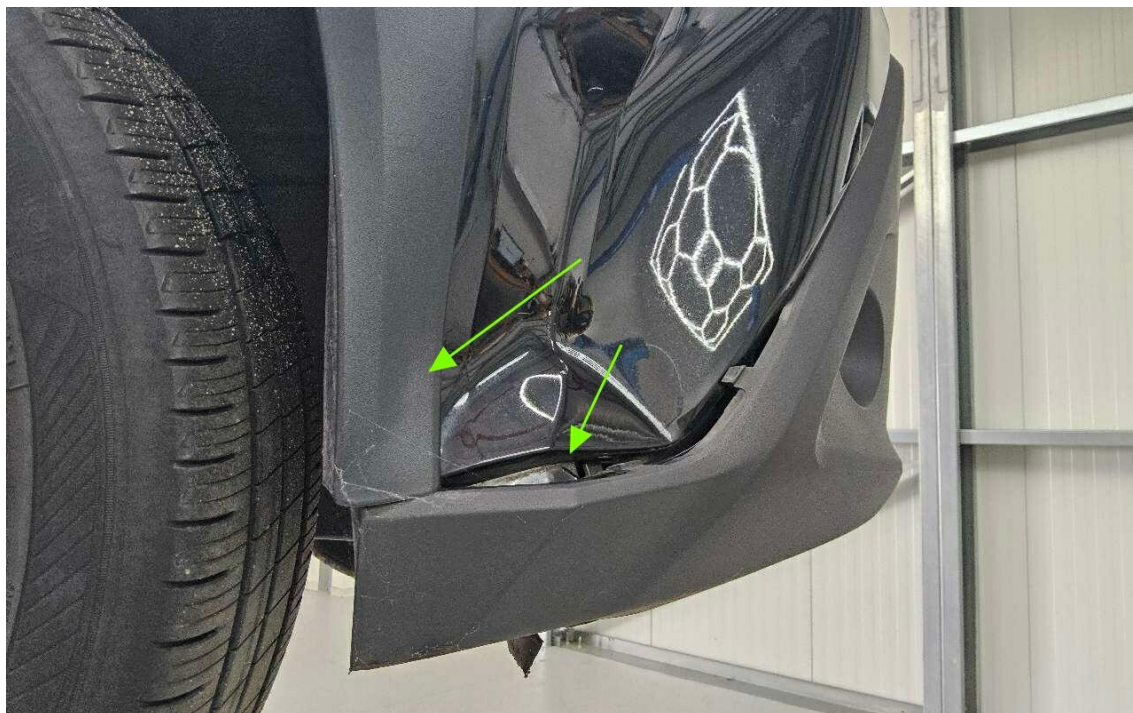


Bild 19 : Frontschaden



Bild 20 : Frontschaden

Duplikat



Bild 21 : Tür vorne rechts mehrfach eingedellt

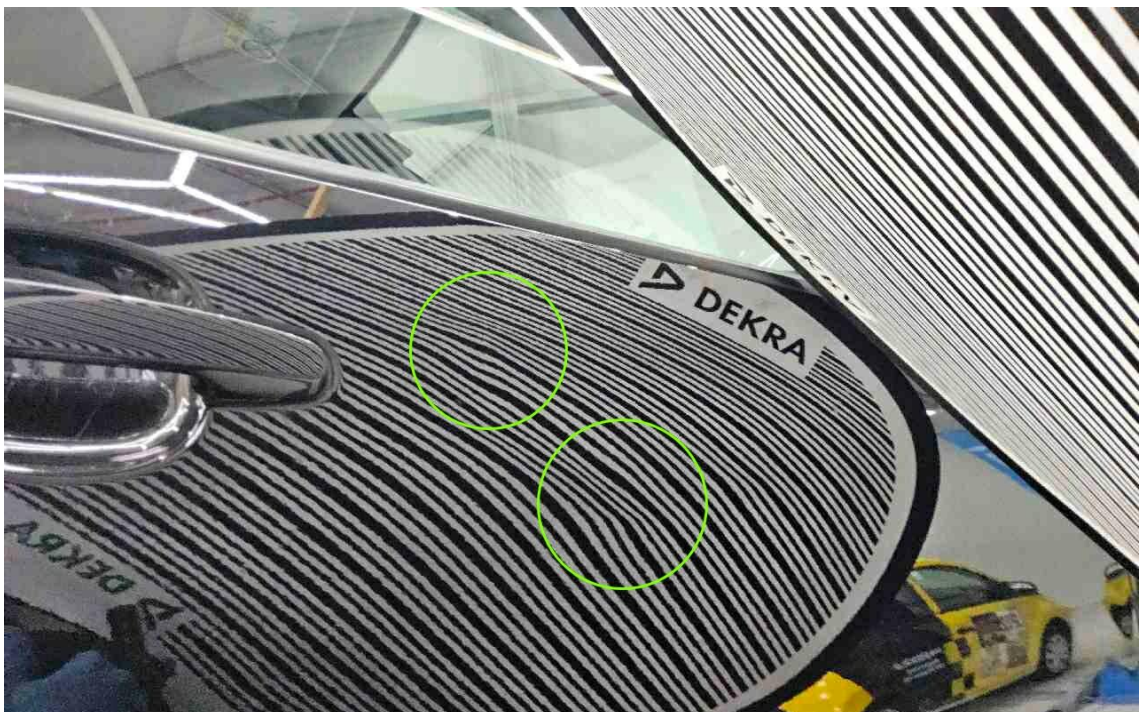


Bild 22 : Tür vorne rechts mehrfach eingedellt

Duplikat



Bild 23 : Tür hinten rechts mehrfach eingedellt

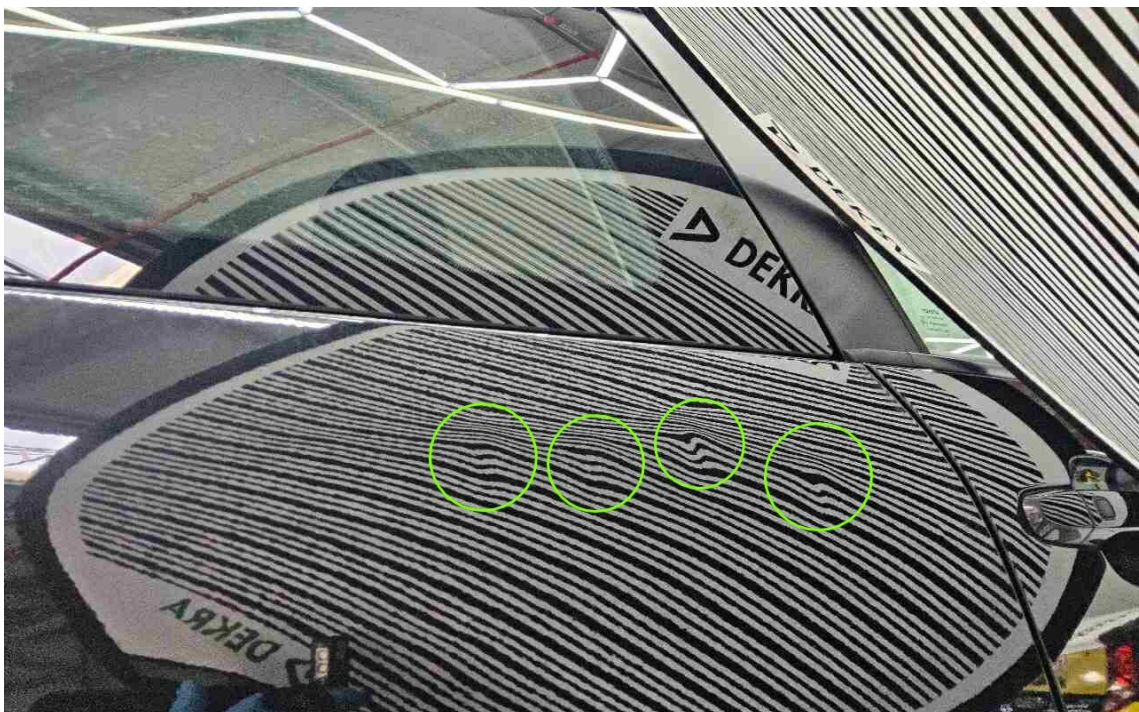


Bild 24 : Tür hinten rechts mehrfach eingedellt

Duplikat

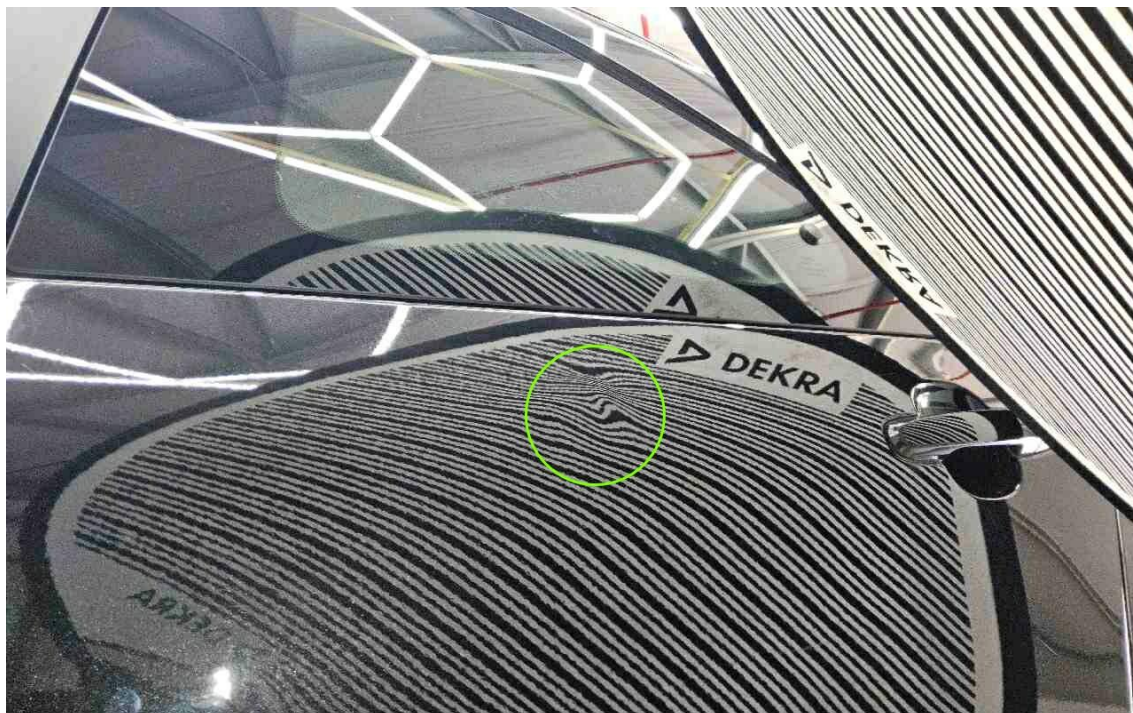


Bild 25 : Tür hinten links eingedellt



Bild 26 : Kotflügel vorne links eingedellt