

Duplikat

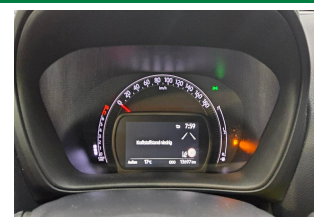
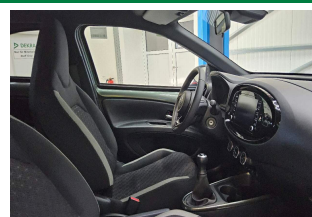
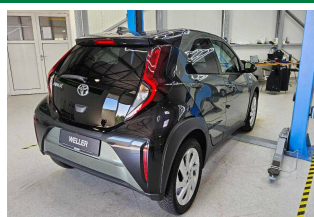
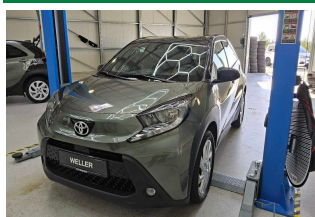
DEKRA Automobil GmbH
Otto-Hahn-Str. 5, 19061 Schwerin

Toyota Kreditbank GmbH
Toyota Allee 5
50858 Köln-Marsdorf

DEKRA Automobil GmbH
Niederlassung Schwerin
Otto-Hahn-Str. 5
19061 Schwerin
Telefon 0385 / 64480-0
Fax 0385 / 64480-901
E-Mail schwerin.automobil@dekra.com

Ansprechpartner:
Robert Dix
Tel. direkt 038564480-0

Zustandsbericht / Minderwertgutachten


Kennzeichen
ME NC109
FIN
JTDAGNAC800070819

Vorgang

Kunden-Nr.
Auftraggeber
Ihr Auftrag vom
Besichtigung

0210003742
Toyota Kreditbank GmbH, Toyota Allee 5, 50858 Köln-Marsdorf
26.08.2025, elektronisch.
26.08.2025, 08:45 Uhr, durch Herrn Robert Dix bei Fehrenkötter Transport & Logistik GmbH, Flughafenstr. 1, 19370 Parchim ohne Anwesenheit einer bevollmächtigten Person.
26.08.2025
Eigen-Nr. 4383202618

Bewertet auf
Betrifft

Zusammenfassung

Reparaturkosten gesamt	mit MwSt.	750,00 EUR
	ohne MwSt.	630,25 EUR
Minderwerte aus Rep.-kosten	mit MwSt.	-750,00 EUR
	ohne MwSt.	-630,25 EUR

Duplikat

Bemerkungen

Bei der Lackschichtdickenmessung wurden bei mindestens drei Messungen pro Bauteil Lackschichtdicken von 87 µm bis 151 µm festgestellt.

Es wurde eine optische Überprüfung auf Vorschäden und eine Lackschichtdickenmessung vorgenommen. Die augenscheinliche Überprüfung sowie die Lackschichtdickenmessung ergaben keine Hinweise auf Nachlackierungen, Instandsetzungsarbeiten oder reparierte Vorschäden.

Die vorgefundenen Besichtigungsbedingungen waren ausreichend. Das Fahrzeug wurde auf einer Hebebühne von unten besichtigt. Bei der Besichtigung wurde eine Fahrprobe in Verbindung mit einem kurzen Probelauf des Motors durchgeführt.

Für die Bearbeitung des Vorganges standen folgende Unterlagen zur Verfügung: - Aktenauszug

Prüfposition/en: Schadenerweiterung nach Diagnose nicht auszuschließen.

2 Hauptschlüssel, 0 Nebenschlüssel vorgelegt.

Fahrzeugdaten

Erstzulassung	29.11.2022	Fahrzeugart	PKW
Hersteller	TOYOTA	Typ / Verkaufsbez.	Aygo X Pulse
Aufbauart	Limousine	Türen	5
Sitzplätze	4	Fahrzeug-Ident.-Nr.	JTDAGNAC800070819
HSN / TSN	7104 / AAL	Schlüssel-Nr.	10500574
Km-Stand abgelesen	13697	Energiequelle / Kraftstoff	Benzin
Zylinderanzahl	3 / Reihenmotor	Leistung (kW)	53
Hubraum (ccm)	998	Schadstoffklasse:	EURO6;WLTP;AP;PI/CI; M, N1 I
Antriebsart	Frontantrieb	Getriebe / Gänge	Schaltgetriebe / 5
Felgen	Leichtmetall	Farbe / Farbe	Cardamon Green / Metallic / Night Sky Black
Polster / Farbe	Stoff / Anthrazit		
Es wird unterstellt, dass die Gesamtleistung dem abgelesenen Km-Stand entspricht.			

Räder / Reifen

Achse	Reifenbezeichnung	Hersteller/Typ	Art	Profiltiefe
1 links	175 / 65 R 17 87 H	Falken / Eurowinter HS01	W /O	6 mm
rechts	175 / 65 R 17 87 H	Falken / Eurowinter HS01	W /O	6 mm
2 links	175 / 65 R 17 87 H	Falken / Eurowinter HS01	W /O	6 mm
rechts	175 / 65 R 17 87 H	Falken / Eurowinter HS01	W /O	6 mm
Pannenset	Füllflasche haltbar bis 25.08.2028			

W/ Winter; /O Original;

Serienausstattung

Serie: Abblendlichtautomatik, Airbags: 6 Airbags, Antiblockiersystem (ABS), Außenspiegel elektr. einstellbar und beheizt, Bremsleuchte: dritte in LED, Bremslicht, dynamisch, Dachhimmel in Schwarz, Fahrradträgerzubereitung, Fensterheber vorne elektrisch, Fernlicht Assistent (AHB), Follow-me-home-Funktion, Frischluft und Pollenfilter, Geschwindigkeitsbegrenzer, Geschwindigkeitsregelanlage, adaptiv (ACC), Getriebe: 5-Gang-Schaltgetriebe, Getränkehalter, vorne und hinten, Gurtwarnsystem vorne und hinten, optisch und akustisch, Heckscheibe beheizbar, Heckscheibenwischer, ISOFIX-Kindersitzbefestigung, Innenspiegel abblendbar, Klimaanlage, manuell, Kopfstützen (4), LED-Tagfahrlicht, Lackierung: Bi-Tone-Lackierung, Lenkrad: 3-Speichen-Lederlenkrad, Lenkradintegrierte Bedienelemente, Multi-Info-Farbdisplay (4,2"), Paket: Design, Privacy Glas, Radio: Multimediasystem Toyota Touch, Radiozubehör: 4 Lautsprecher, Reifendruck-Warnsystem (TPWS), Rückfahrkamera mit Orientierungslinien, Rücksitzlehne geteilt umklappbar, Scheibenwischer mit Intervalleinstellung, Scheinwerferhöhenverstellung manuell, Schminkspiegel in Sonnenblende auf Beifahrerseite, Schminkspiegel in Sonnenblende auf Fahrerseite, Servolenkung, Sitze: Fahrersitz, Sitze: Sitzheizung Fahrer und Beifahrer, Start-Stop-Automatik, Steckdose 12 V, vorne, Stoßfänger in Wagenfarbe, Toyota Safety Sense,

Duplikat

Traktionskontrolle (TRC), Türgriffe in Wagenfarbe lackiert, Türverriegelung mit Kindersicherung hinten, Wegfahrsperre, Zentralverriegelung, eCall Notrufsystem

Allgemeinzustand und Wartung

Abgesehen von den beschriebenen Schäden/Mängeln weist das Fahrzeug/Objekt einen, bezogen auf Alter und Nutzung, üblichen Gesamtzustand auf.

Wartungsnachweis: lückenhaft
letzte Wartung: am 11.01.2024 bei Kilometerstand 5.471

Nicht akzeptierter Zustand / Ausstehende Reparaturen

Bezeichnung des Schadens / Rep.-Weg	Rep.Kost		Minderwert in EUR	
	brutto	Anrechnung	brutto	netto
1. Servicehistorie unvollständig - Service durchführen, erneuern	450	voll	-450	-378,15
2. Korrosionsbildung Bremse - Freibremssen erforderlich, prüfen und Befund festlegen, Schadenerweiterung möglich (Bild 9)	100	voll	-100	-84,03
3. Spiegelgehäuse rechts verschrammt, polieren (Bild 7)	50	voll	-50	-42,02
4. Türkante vorne links Lackabplatzer, smart repair (Bild 8)	150	voll	-150	-126,05
Rep.Kosten insgesamt / Minderwert	750		-750	-630,25

Hinweise

Alle Beträge (ausgenommen eines evtl. aufgeführten merkantilen Minderwertes) beinhalten die gesetzliche Mehrwertsteuer. Minderwerte sind brutto und netto ausgewiesen.

Alle systemseitig ermittelten Werte können Auf- oder Abrundungen enthalten.

Der Sachverständige
Robert Dix

Im Rahmen einer Weitergabe oder Veröffentlichung dieses Dokuments, sind die allgemein gültigen datenschutzrechtlichen Grundsätze, insbesondere hinsichtlich der Anonymisierung personenbezogener Daten, zwingend einzuhalten.

Dieses Dokument wurde elektronisch gefertigt und ist auch ohne Unterschrift gültig.

Duplikat



Bild 1 : Fahrzeug diagonal vorn links

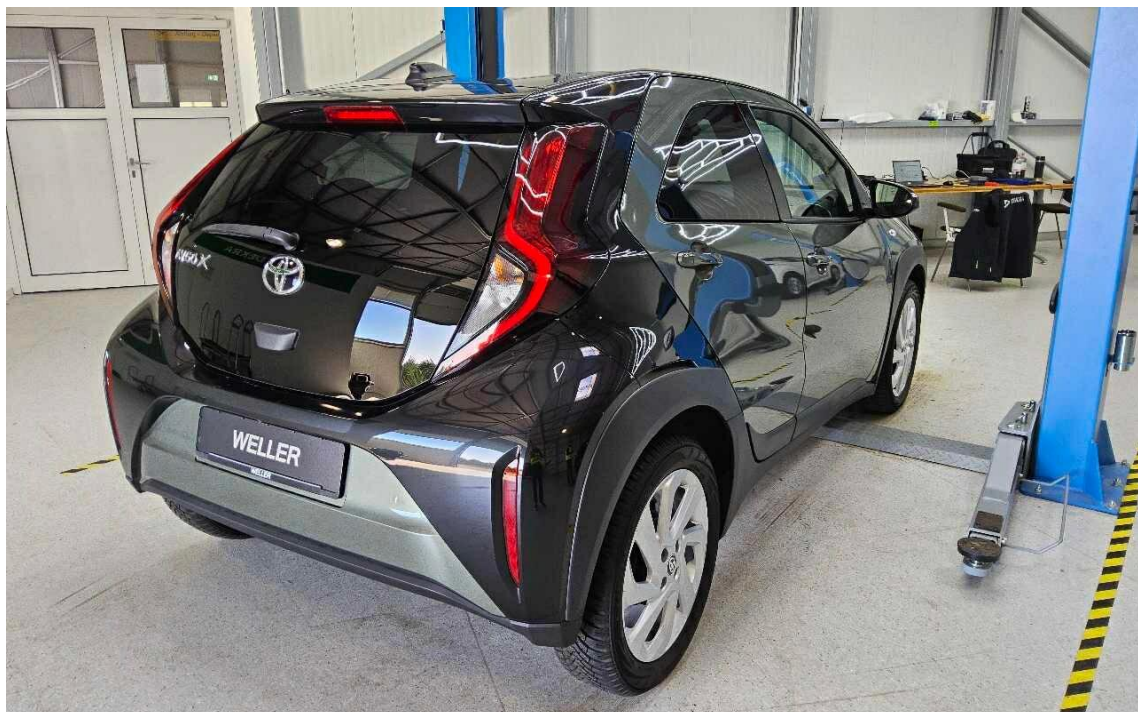


Bild 2 : Fahrzeug diagonal hinten rechts

Duplikat



Bild 3 : Fahrzeuginnenraum durch die Beifahrertür



Bild 4 : Kombiinstrument (betriebsbereit) mit Km-Stand

Duplikat

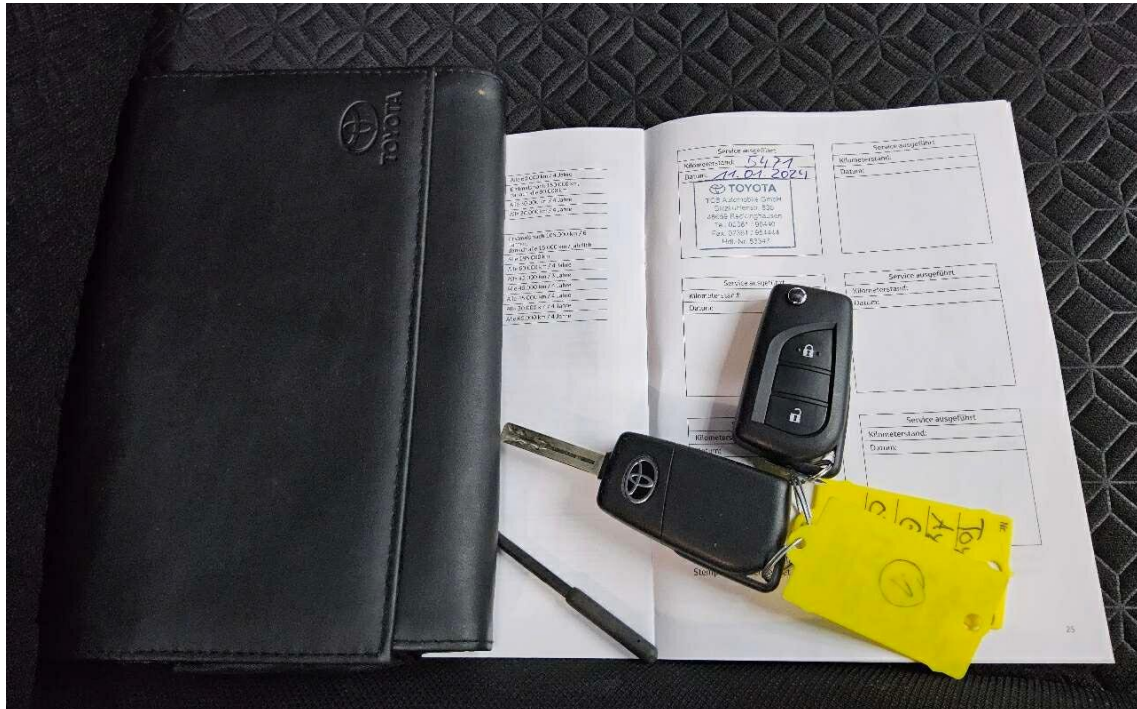


Bild 5 : Schlüssel, Servicenachweis / Serviceheft (letzter Eintrag)



Bild 6 : Kofferraum mit Hutablage

Duplikat

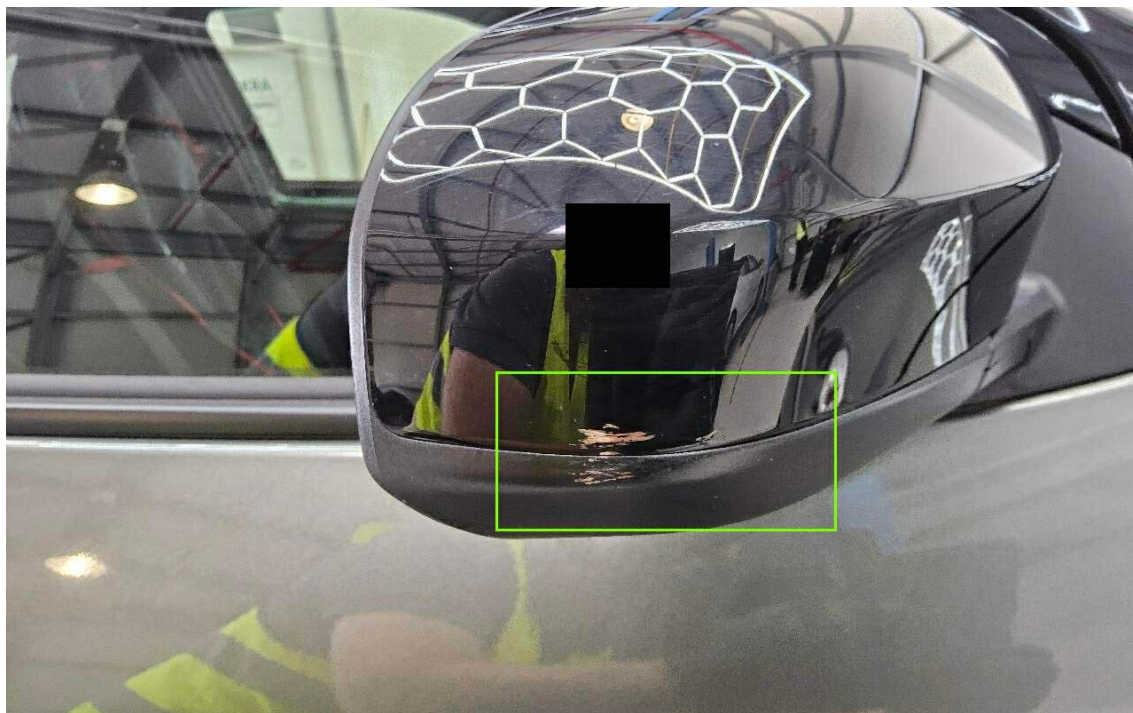


Bild 7 : Spiegelgehäuse rechts verschrammt

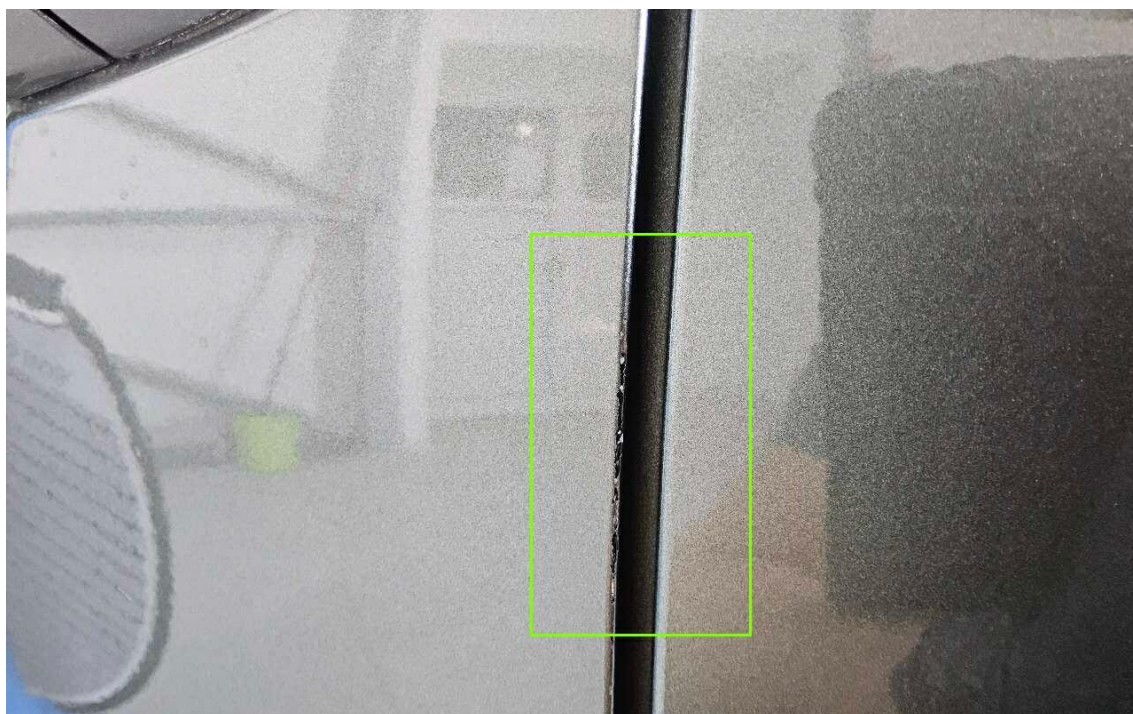


Bild 8 : Türkante vorne links Lackabplatzer

Duplikat



Bild 9 : Korrosionsbildung Bremse - Freibremsen erforderlich