

Duplikat

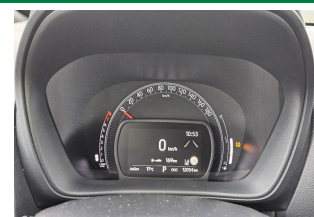
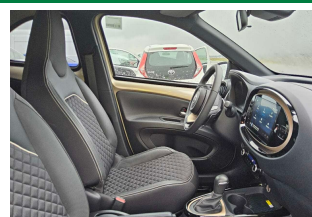
DEKRA Automobil GmbH
Otto-Hahn-Str. 5, 19061 Schwerin

Toyota Kreditbank GmbH
Toyota Allee 5
50858 Köln-Marsdorf

DEKRA Automobil GmbH
Niederlassung Schwerin
Otto-Hahn-Str. 5
19061 Schwerin
Telefon 0385 / 64480-0
Fax 0385 / 64480-901
E-Mail schwerin.automobil@dekra.com

Ansprechpartner:
Robert Dix
Tel. direkt 038564480-0

Zustandsbericht / Minderwertgutachten


Kennzeichen
KE WE26
FIN
JTDAGNAC700032062

Vorgang

Kunden-Nr.
Auftraggeber
Ihr Auftrag vom
Besichtigung

0210003742
Toyota Kreditbank GmbH, Toyota Allee 5, 50858 Köln-Marsdorf
05.09.2025, elektronisch.
05.09.2025, 10:45 Uhr, durch Herrn Robert Dix bei Fehrenkötter Transport & Logistik GmbH, Flughafenstr. 1, 19370 Parchim ohne Anwesenheit einer bevollmächtigten Person.
05.09.2025
Eigen-Nr. 8462202386

Bewertet auf
Betrifft

Zusammenfassung

Reparaturkosten gesamt	mit MwSt.	2.070,00 EUR
	ohne MwSt.	1.739,49 EUR
Minderwerte aus Rep.-kosten	mit MwSt.	-2.070,00 EUR
	ohne MwSt.	-1.739,49 EUR
Minderwerte Reifen	mit MwSt.	-90,00 EUR
	ohne MwSt.	-75,63 EUR

Duplikat

Bemerkungen

Bei der Lackschichtdickenmessung wurden bei mindestens drei Messungen pro Bauteil Lackschichtdicken von 90 µm bis 150 µm festgestellt.

Es wurde eine optische Überprüfung auf Vorschäden und eine Lackschichtdickenmessung vorgenommen. Die augenscheinliche Überprüfung sowie die Lackschichtdickenmessung ergaben keine Hinweise auf Nachlackierungen, Instandsetzungsarbeiten oder reparierte Vorschäden.

Zum Zeitpunkt der Besichtigung lag ein weiterer Reifensatz vor. Die Maße sind wie folgt:

Sommerreifen Falken Sincera 175/60R18 85H 5mm/5mm/5mm/5mm

Auf Grund hinderlicher Witterungsbedingungen zum Besichtigungszeitpunkt war die Besichtigung nur in eingeschränktem Umfang möglich. Demzufolge sind weitere Minderwerte und verborgene Mängel möglich. Auf Grund dem Umstand, dass das Fahrzeug sich auf dem Schrottplatz befand und nicht fahrbereit war, ist die Besichtigung nur in eingeschränktem Umfang möglich gewesen. Das Fahrzeug wurde von oben besichtigt. Bei der Besichtigung konnte aufgrund eines Reifenschadens keine Fahrprobe durchgeführt werden. Folglich sind Mängel bzw. Schäden, die nur bei einer Fahrprobe feststellbar sind, nicht berücksichtigt.

Für die Bearbeitung des Vorganges standen folgende Unterlagen zur Verfügung: - Aktenauszug

Prüfposition/en: Schadenerweiterung nach Diagnose nicht auszuschließen.

2 Hauptschlüssel, 0 Nebenschlüssel vorgelegt.

Fahrzeugdaten

Erstzulassung	12.07.2022	Fahrzeugart	PKW
Hersteller	TOYOTA	Typ / Verkaufsbez.	Aygo X S-CVT Air Explore
Aufbauart	Limousine	Türen	5
Sitzplätze	4	Fahrzeug-Ident.-Nr.	JTDAGNAC700032062
HSN / TSN	7104 / AAL	Schlüssel-Nr.	10500543
Km-Stand abgelesen	12054	Energiequelle / Kraftstoff	Benzin
Zylinderanzahl	3 / Reihomotor	Leistung (kW)	53
Hubraum (ccm)	998	Schadstoffklasse:	EURO6;WLTP;AP;PI/CI; M, N1 I
Antriebsart	Frontantrieb	Getriebe	Automatik /
Felgen	Leichtmetall	Farbe / Farbe	Ginger Beige / Metallic / Night Sky Black
Polster / Farbe	Teilleder / Schwarz		

Es wird unterstellt, dass die Gesamtleistung dem abgelesenen Km-Stand entspricht.

Räder / Reifen

Achse	Reifenbezeichnung	Hersteller/Typ	Art	Profiltiefe
1 links	175 / 60 R 18 85 H	Falken / Eurowinter HS01	W /O	5 mm
rechts	175 / 60 R 18 85 H	Falken / Eurowinter HS01	W /S	5 mm
2 links	175 / 60 R 18 85 H	Falken / Eurowinter HS01	W /O	5 mm
rechts	175 / 60 R 18 85 H	Falken / Eurowinter HS01	W /O	5 mm
Pannenset				

W/ Winter; /O Original; /S Schaden;

Serienausstattung

Serie: Abblendlichtautomatik, Airbags: 6 Airbags, Antiblockiersystem (ABS), Außenspiegel elektr. einstellbar und beheizt, Bremsleuchte: dritte in LED, Bremslicht, dynamisch, Dach: Canvasfaltdach, Dachhimmel in Schwarz, ECO Fahranzeige, Fahrradträgerzubereitung, Fensterheber vorne elektrisch, Fernlicht Assistent (AHB), Follow-me-home-Funktion, Frischluft und Pollenfilter, Geschwindigkeitsbegrenzer, Geschwindigkeitsregelanlage, adaptiv (ACC), Getriebe: stufenloses Automatikgetriebe, Getränkehalter, vorne und hinten, Gurtwarnsystem vorne und hinten, optisch und akustisch, Heckscheibe beheizbar, Heckscheibenwischer, ISOFIX-Kindersitzbefestigung, Innenspiegel abblendbar, Kopfstützen (4), LED-Rücklicht, Lackierung:

Dokument

Bi-Tone-Lackierung, Lenkrad: 3-Speichen-Lederlenkrad, Lenkrad: Schaltwippen am Lenkrad, Lenkradintegrierte Bedienelemente, Multi-Info-Farbdisplay (4,2"), Nebelscheinwerfer, Paket: Komfort-Paket Pulse, Paket: Sicht, Paket: Toyota Smart Connect, Polster: Teilledersitze, Privacy Glas, Radiozubehör: 4 Lautsprecher, Radiozubehör: Bluetooth-Freisprecheinrichtung, Radiozubehör: USB-Anschluß, Reifendruck-Warnsystem (TPWS), Reifenreparaturset, Räder: Leichtmetallfelgen 5 J x 18" zweifarbig dunkelgrau, glanzgedreht, Rückfahrkamera mit Orientierungslinien, Rücksitzlehne geteilt umklappbar, Scheibenwischer mit Intervalleinstellung, Scheinwerferhöhenverstellung manuell, Schminkspiegel in Sonnenblende auf Beifahrerseite, Schminkspiegel in Sonnenblende auf Fahrerseite, Servolenkung, Sitze: Fahrersitz, Sitze: Sitzheizung Fahrer und Beifahrer, Start-Stop-Automatik, Steckdose 12 V, vorne, Stoßfänger in Wagenfarbe, Toyota Safety Sense, Traktionskontrolle (TRC), Türgriffe in Wagenfarbe lackiert, Türverriegelung mit Kindersicherung hinten, Unterfahrschutz vorne und hinten, Wegfahrsperre, eCall Notrufsystem

Allgemeinzustand und Wartung

Abgesehen von den beschriebenen Schäden/Mängeln weist das Fahrzeug/Objekt einen, bezogen auf Alter und Nutzung, üblichen Gesamtzustand auf.

Wartungsnachweis: lückenhaft
letzte Wartung: am 09.08.2023 bei Kilometerstand 8.156

Nicht akzeptierter Zustand / Ausstehende Reparaturen

Bezeichnung des Schadens / Rep.-Weg	Rep.Kost brutto	Anrechnung	Minderwert in EUR brutto	netto
1. Batterie tiefenentladen, prüfen und Befund festlegen, Schadenerweiterung möglich	100	voll	-100	-84,03
2. Servicehistorie unvollständig - Service durchführen, erneuern	450	voll	-450	-378,15
3. Reifendruckkontrolle aktiv - Reifen/Felgen-schaden vorne rechts - Mehrkosten möglich, prüfen und Befund festlegen, Schadenerweiterung möglich (Bild 9, 10)	991	voll	-991	-832,77
4. starke Korrosionsbildung Bremse vorne, erneuern (Bild 8)	529	voll	-529	-444,54
Rep.Kosten insgesamt / Minderwert	2.070		-2.070	-1.739,49

Reifenbewertung

	Profiltiefe	Art	Minderwert in EUR brutto	netto
vorne rechts	5 mm	WS	-90,00	-75,63
Legende		W/ Winter / O Original / S Schaden	-90,00	-75,63

Hinweise

Alle Beträge (ausgenommen eines evtl. aufgeführten merkantilen Minderwertes) beinhalten die gesetzliche Mehrwertsteuer. Minderwerte sind brutto und netto ausgewiesen.

Alle systemseitig ermittelten Werte können Auf- oder Abrundungen enthalten.

Der Sachverständige
Robert Dix

Im Rahmen einer Weitergabe oder Veröffentlichung dieses Dokuments, sind die allgemein gültigen datenschutzrechtlichen Grundsätze, insbesondere hinsichtlich der Anonymisierung personenbezogener Daten, zwingend einzuhalten.

Duplikat

Dieses Dokument wurde elektronisch gefertigt und ist auch ohne Unterschrift gültig.

Duplikat



Bild 1 : Fahrzeug diagonal vorn links



Bild 2 : Fahrzeug diagonal hinten rechts

Duplikat

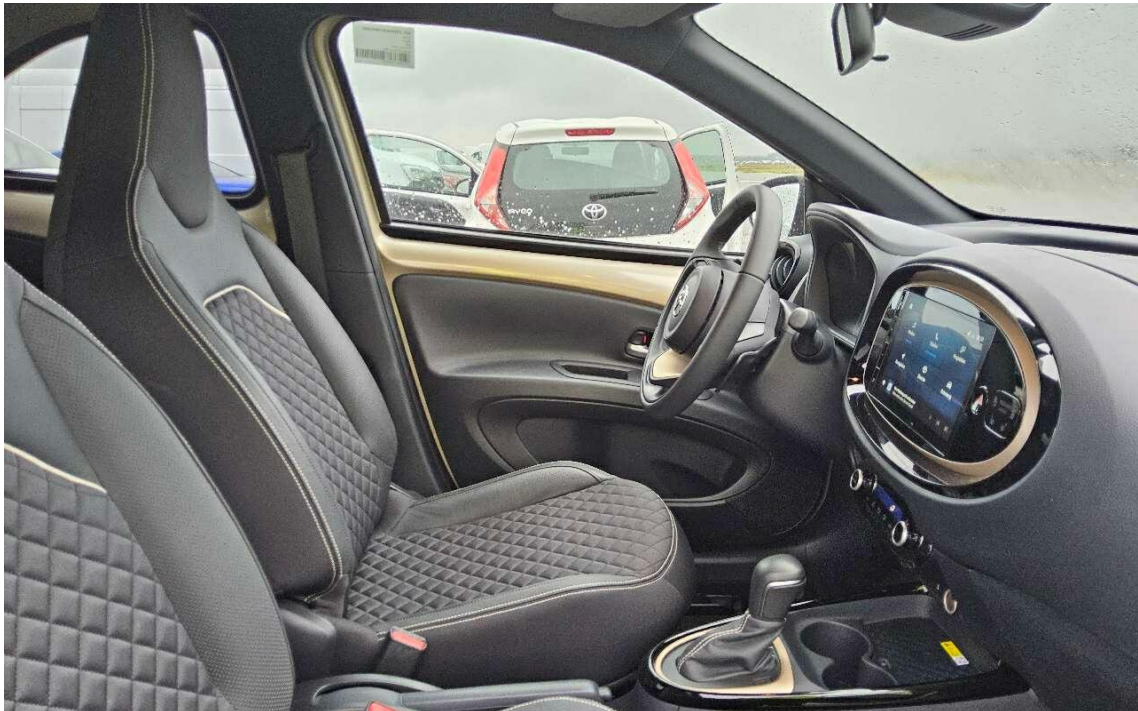


Bild 3 : Fahrzeuginnenraum durch die Beifahrertür



Bild 4 : Kombiinstrument (betriebsbereit) mit Km-Stand

Duplikat



Bild 5 : Schlüssel, Servicenachweis / Serviceheft (letzter Eintrag)



Bild 6 : Kofferraum mit Hutablage

Duplikat



Bild 7 : Zweiter Reifensatz



Bild 8 : starke Korrosionsbildung Bremse vorne

Duplikat



Bild 9 : Reifendruckkontrolle aktiv - Reifen/Felgen-schaden vorne rechts - Mehrkosten möglich



Bild 10 : Reifendruckkontrolle aktiv - Reifen/Felgen-schaden vorne rechts - Mehrkosten möglich

Duplikat



Bild 11 : Achse 1, Reifen Rechts 1