

Duplikat

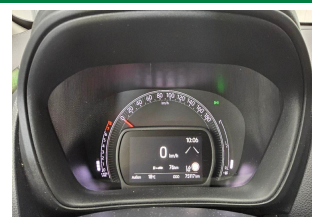
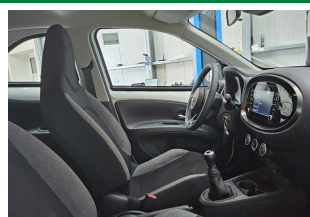
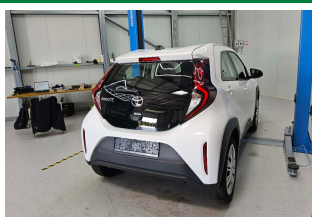
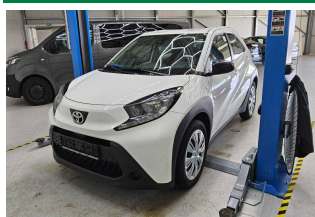
DEKRA Automobil GmbH
Otto-Hahn-Str. 5, 19061 Schwerin

Toyota Kreditbank GmbH
Toyota Allee 5
50858 Köln-Marsdorf

DEKRA Automobil GmbH
Niederlassung Schwerin
Otto-Hahn-Str. 5
19061 Schwerin
Telefon 0385 / 64480-0
Fax 0385 / 64480-901
E-Mail schwerin.automobil@dekra.com

Ansprechpartner:
Robert Dix
Tel. direkt 038564480-0

Zustandsbericht / Minderwertgutachten


Kennzeichen
OB TF2810
FIN
JTDAGNAC400129199

Vorgang

Kunden-Nr.
Auftraggeber
Ihr Auftrag vom
Besichtigung

0210003742
Toyota Kreditbank GmbH, Toyota Allee 5, 50858 Köln-Marsdorf
11.09.2025, elektronisch.
11.09.2025, 10:00 Uhr, durch Herrn Robert Dix bei Fehrenkötter Transport & Logistik GmbH, Flughafenstr. 1, 19370 Parchim ohne Anwesenheit einer bevollmächtigten Person.
11.09.2025
Eigen-Nr. 5142216355

Bewertet auf
Betrifft

Zusammenfassung

Reparaturkosten / fehlende Teile gesamt

mit MwSt.
ohne MwSt.

1.868,00 EUR
1.569,74 EUR

Minderwerte aus Rep.-kosten / Fehlteilen

mit MwSt.
ohne MwSt.

-1.868,00 EUR
-1.569,74 EUR

Duplikat

Bemerkungen

Bei der Lackschichtdickenmessung wurden bei mindestens drei Messungen pro Bauteil Lackschichtdicken von 86 µm bis 125 µm festgestellt.

Es wurde eine optische Überprüfung auf Vorschäden und eine Lackschichtdickenmessung vorgenommen. Die augenscheinliche Überprüfung sowie die Lackschichtdickenmessung ergaben keine Hinweise auf Nachlackierungen, Instandsetzungsarbeiten oder reparierte Vorschäden. Die vorgefundenen Besichtigungsbedingungen waren ausreichend. Das Fahrzeug wurde auf einer Hebebühne von unten besichtigt. Bei der Besichtigung wurde eine Fahrprobe in Verbindung mit einem kurzen Probelauf des Motors durchgeführt. Für die Bearbeitung des Vorganges standen folgende Unterlagen zur Verfügung: - Aktenauszug Prüfposition/en: Schadenerweiterung nach Diagnose nicht auszuschließen. 2 Hauptschlüssel, 0 Nebenschlüssel vorgelegt.

Fahrzeugdaten

Erstzulassung	12.07.2023	Fahrzeugart	PKW
Hersteller	TOYOTA	Typ / Verkaufsbez.	Aygo X Play
Aufbauart	Limousine	Türen	5
Sitzplätze	4	Fahrzeug-Ident.-Nr.	JTDAGNAC400129199
HSN / TSN	7104 / AAL	Schlüssel-Nr.	10500564
Km-Stand abgelesen	75117	Energiequelle / Kraftstoff	Benzin
Zylinderanzahl	3 / Reihenmotor	Leistung (kW)	53
Hubraum (ccm)	998	Schadstoffklasse:	EURO6;WLTP;AP;PI/CI; M, N1 I
Antriebsart	Frontantrieb	Getriebe / Gänge	Schaltgetriebe / 5
Felgen	Stahl mit Radzierblende	Farbe	Schneeweiß / Uni
Polster / Farbe	Stoff / Anthrazit		

Es wird unterstellt, dass die Gesamtleistung dem abgelesenen Km-Stand entspricht.

Räder / Reifen

Achse	Reifenbezeichnung	Hersteller/Typ	Art	Profiltiefe
1 links	175 / 65 R 17 87 H	Semperit / AllSeason-Grip FR	A / O	6 mm
rechts	175 / 65 R 17 87 H	Semperit / AllSeason-Grip FR	A / O	6 mm
2 links	175 / 65 R 17 87 H	Semperit / AllSeason-Grip FR	A / O	6 mm
rechts	175 / 65 R 17 87 H	Semperit / AllSeason-Grip FR	A / O	6 mm
Pannenset	Füllflasche haltbar bis 15.05.2029			

A/ Ganzjahres; /O Original; /F Runflat;

Serienausstattung

Serie: Abblendlichtautomatik, Airbags: 6 Airbags, Antiblockiersystem (ABS), Außenspiegel elektr. einstellbar und beheizt, Bremsleuchte: dritte in LED, Bremslicht, dynamisch, Dachhimmel hellgrau, Fahrradträgerzubereitung, Fensterheber vorne elektrisch, Fernlicht Assistent (AHB), Follow-me-home-Funktion, Frischluft und Pollenfilter, Geschwindigkeitsbegrenzer, Geschwindigkeitsregelanlage, adaptiv (ACC), Getriebe: 5-Gang-Schaltgetriebe, Getränkehalter, vorne und hinten, Gurtwarnsystem vorne und hinten, optisch und akustisch, Heckscheibe beheizbar, Heckscheibenwischer, ISOFIX-Kindersitzbefestigung, Innenspiegel abblendbar, Klimaanlage, manuell, Kopfstützen (4), LED-Tagfahrlicht, Lackierung: Uni, Lenkrad: 3-Speichen-Lederlenkrad, Lenkradintegrierte Bedienelemente, Multi-Info-Farbdisplay (4,2"), Radio: Multimediasystem Toyota Touch, Radiozubehör: 4 Lautsprecher, Reifendruck-Warnsystem (TPWS), Reifenreparaturset, Rückfahrkamera mit Orientierungslinien, Rücksitzlehne geteilt umklappbar, Scheibenwischer mit Intervalleinstellung, Scheinwerferhöhenverstellung manuell, Schminkspiegel in Sonnenblende auf Beifahrerseite, Schminkspiegel in Sonnenblende auf Fahrerseite, Servolenkung, Sitze: Fahrersitz, Start-Stop-Automatik, Steckdose 12 V, vorne, Stoßfänger in Wagenfarbe, Toyota Safety Sense, Traktionskontrolle (TRC), Türgriffe in Wagenfarbe lackiert, Türverriegelung mit Kindersicherung hinten, Wegfahrsperre, Zentralverriegelung, eCall Notrufsystem

Duplikat

Allgemeinzustand und Wartung

Abgesehen von den beschriebenen Schäden/Mängeln weist das Fahrzeug/Objekt einen, bezogen auf Alter und Nutzung, üblichen Gesamtzustand auf.

Wartungsnachweis: fehlt

Nicht akzeptierter Zustand / Ausstehende Reparaturen

Bezeichnung des Schadens / Rep.-Weg	Rep.Kost brutto	Anrechnung	Minderwert in EUR brutto	netto
1. Servicehistorie nicht nachvollziehbar - Service durchführen, erneuern	450	voll	-450	-378,15
2. Tierbissspuren Motorraum - Mehrkosten möglich, prüfen und Befund festlegen, Schadenerweiterung möglich (Bild 7, 8)	100	voll	-100	-84,03
3. Motorhaube eingedellt, drücken (Bild 9)	120	voll	-120	-100,84
4. Dach mehrfach eingedellt, drücken (Bild 10, 11, 12)	400	voll	-400	-336,13
5. Dachholm rechts eingedellt, drücken (Bild 13)	80	voll	-80	-67,23
6. Stoßfänger vorne zerkratzt, smart repair (Bild 14)	300	voll	-300	-252,10
7. Tür vorne rechts eingedellt, drücken (Bild 15)	80	voll	-80	-67,23
8. Zierblende Radlauf rechts zerkratzt, erneuern (Bild 16, 17)	138	voll	-138	-115,97
9. Stoßdämpfer hinten ölfeucht, prüfen und Befund festlegen, Schadenerweiterung möglich (Bild 18, 19)	100	voll	-100	-84,03
Rep.Kosten insgesamt / Minderwert	1.768		-1.768	-1.485,71

Akzeptierter Zustand / Gebrauchsspuren

Folgende Schäden sind in Anbetracht des Alters, der Laufleistung und dem Einsatzzweck als Gebrauchsspur einzustufen.

Bezeichnung des Schadens

Stoßfänger hinten verschrammt,

Fehlende Teile

	Kosten brutto	Anrechnung	Minderwert in EUR brutto	netto
1. Bordmappe	100	voll	-100	-84,03
fehlende Teile insgesamt / Minderwert	100		-100	-84,03

Duplikat**Hinweise**

Alle Beträge (ausgenommen eines evtl. aufgeführten merkantilen Minderwertes) beinhalten die gesetzliche Mehrwertsteuer. Minderwerte sind brutto und netto ausgewiesen.

Alle systemseitig ermittelten Werte können Auf- oder Abrundungen enthalten.

Der Sachverständige
Robert Dix

Im Rahmen einer Weitergabe oder Veröffentlichung dieses Dokuments, sind die allgemein gültigen datenschutzrechtlichen Grundsätze, insbesondere hinsichtlich der Anonymisierung personenbezogener Daten, zwingend einzuhalten.

Dieses Dokument wurde elektronisch gefertigt und ist auch ohne Unterschrift gültig.

Duplikat



Bild 1 : Fahrzeug diagonal vorn links



Bild 2 : Fahrzeug diagonal hinten rechts

Duplikat

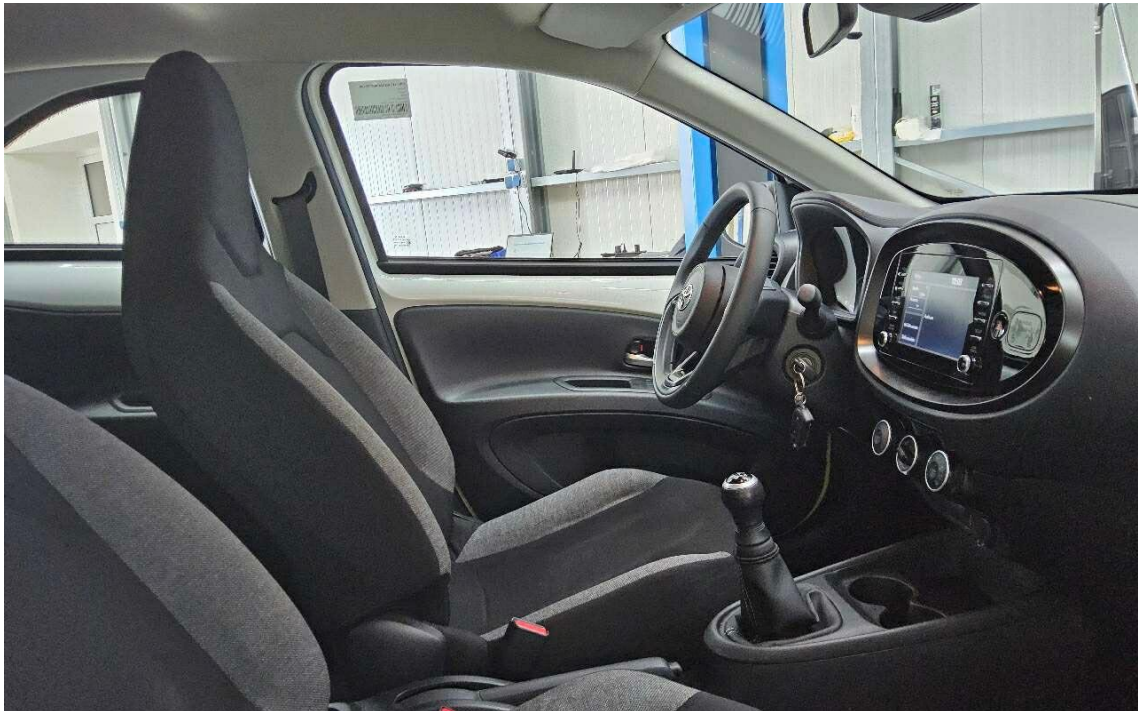


Bild 3 : Fahrzeuginnenraum durch die Beifahrertür



Bild 4 : Kombiinstrument (betriebsbereit) mit Km-Stand

Duplikat



Bild 5 : Schlüssel, Servicenachweis / Serviceheft (letzter Eintrag)



Bild 6 : Kofferraum

Duplikat



Bild 7 : Tierbisspuren Motorraum - Mehrkosten möglich

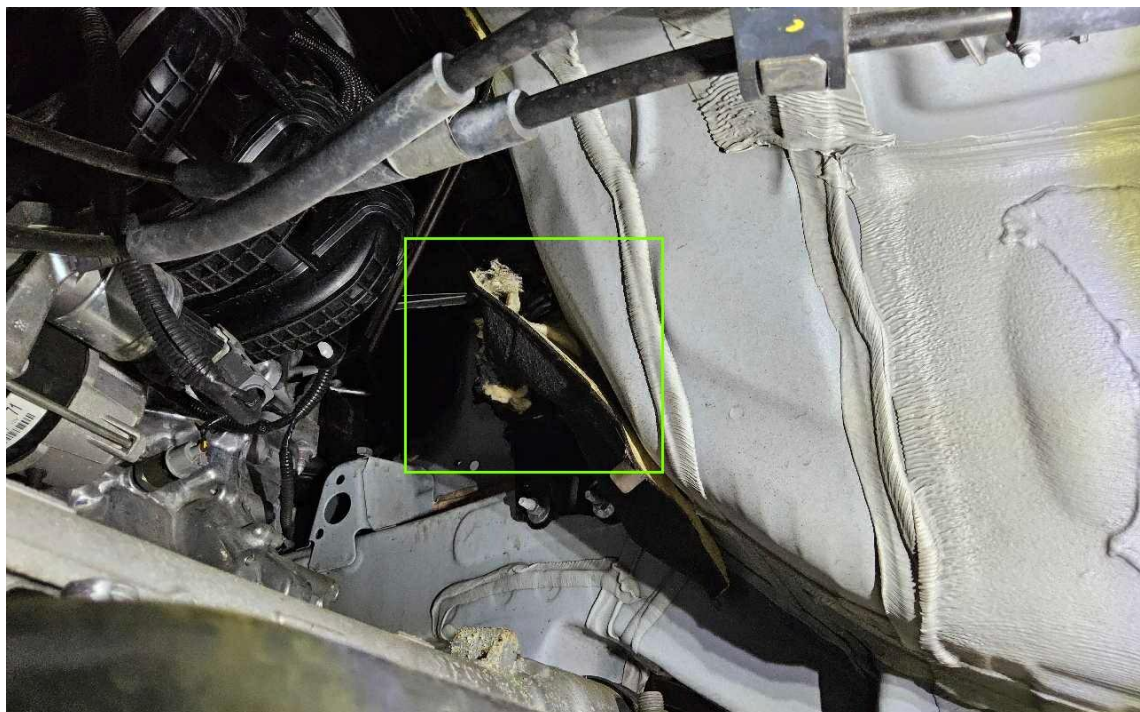


Bild 8 : Tierbisspuren Motorraum - Mehrkosten möglich

Duplikat



Bild 9 : Motorhaube eingedellt



Bild 10 : Dach mehrfach eingedellt

Duplikat

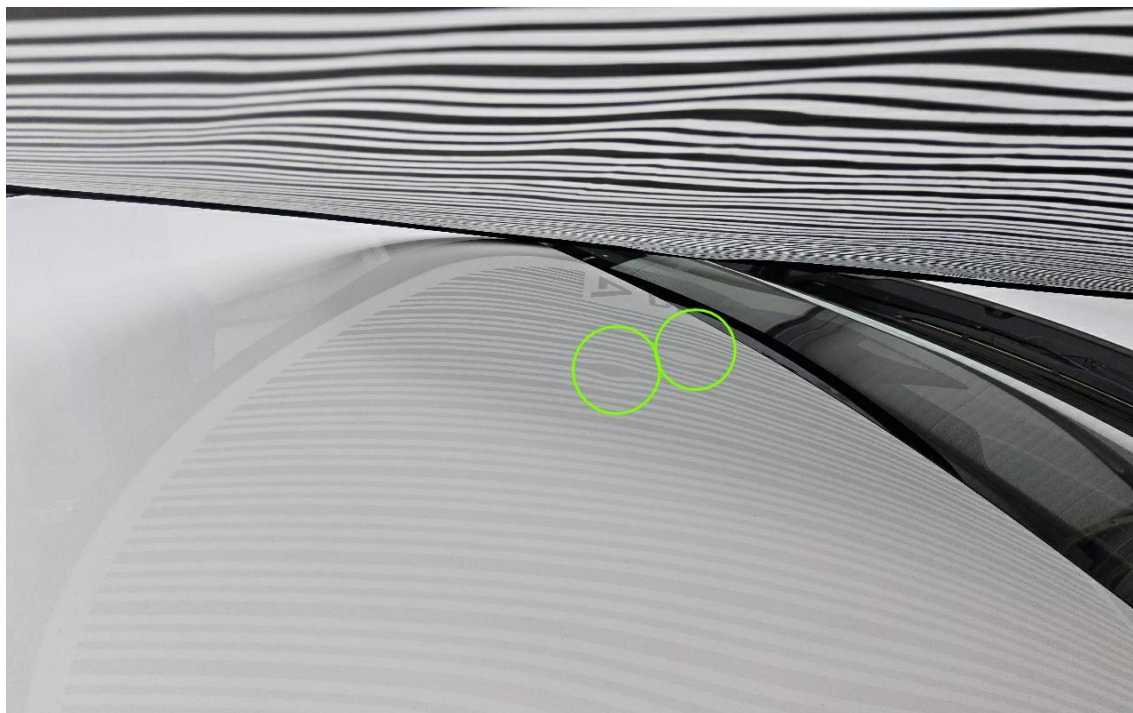


Bild 11 : Dach mehrfach eingedellt



Bild 12 : Dach mehrfach eingedellt

Duplikat



Bild 13 : Dachholm rechts eingedellt

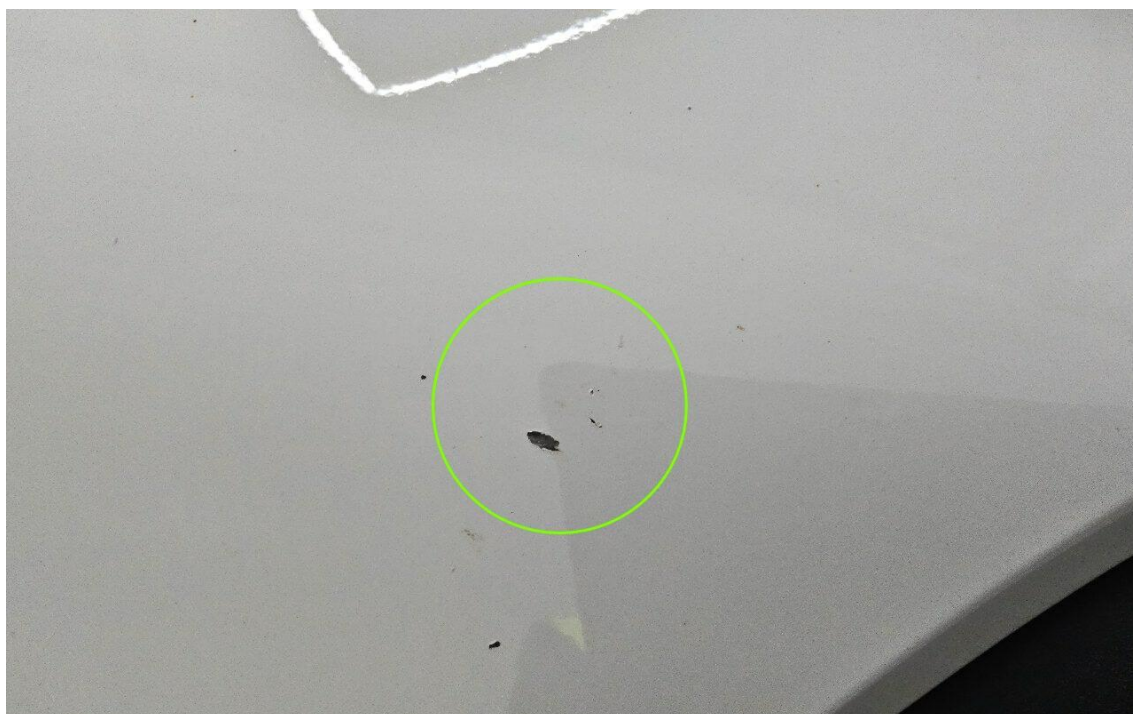


Bild 14 : Stoßfänger vorne zerkratzt

Duplikat



Bild 15 : Tür vorne rechts eingedellt



Bild 16 : Zierblende Radlauf rechts zerkratzt

Duplikat

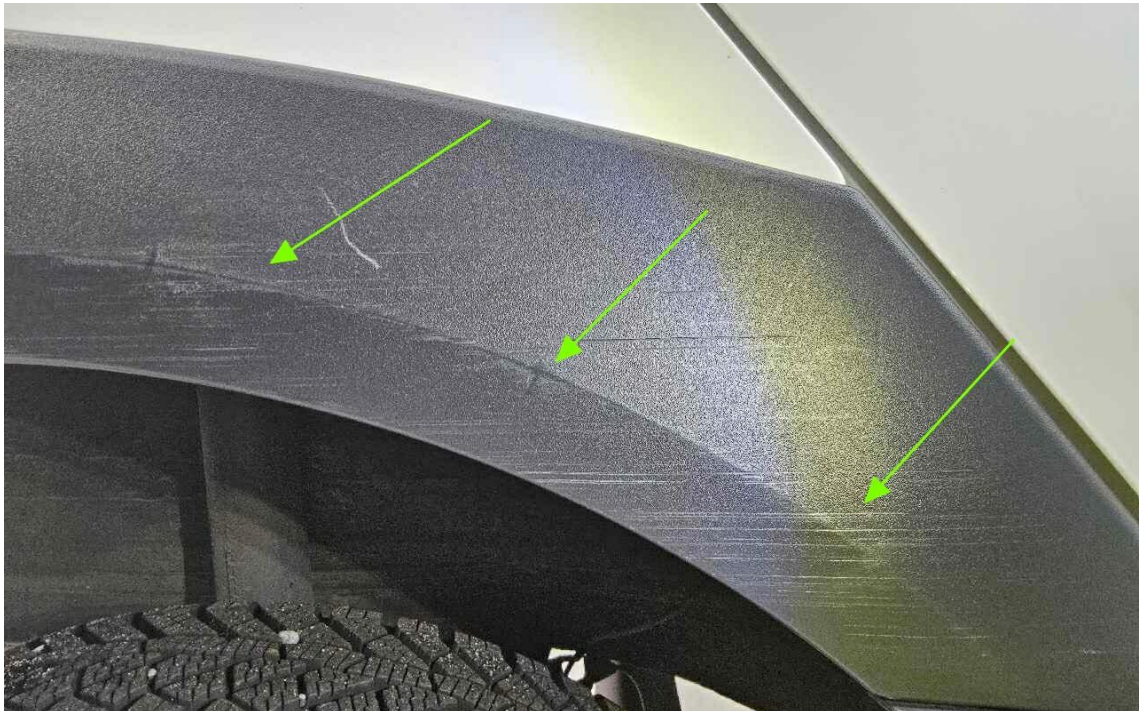


Bild 17 : Zierblende Radlauf rechts zerkratzt

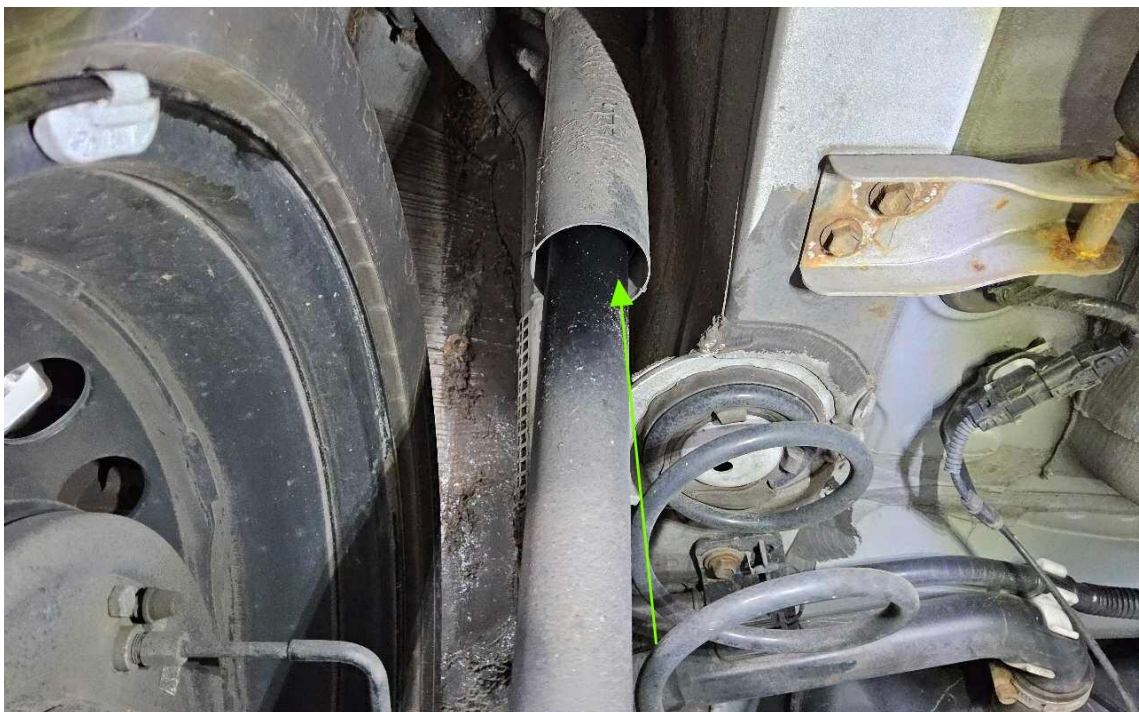


Bild 18 : Stoßdämpfer hinten ölfeucht

Duplikat

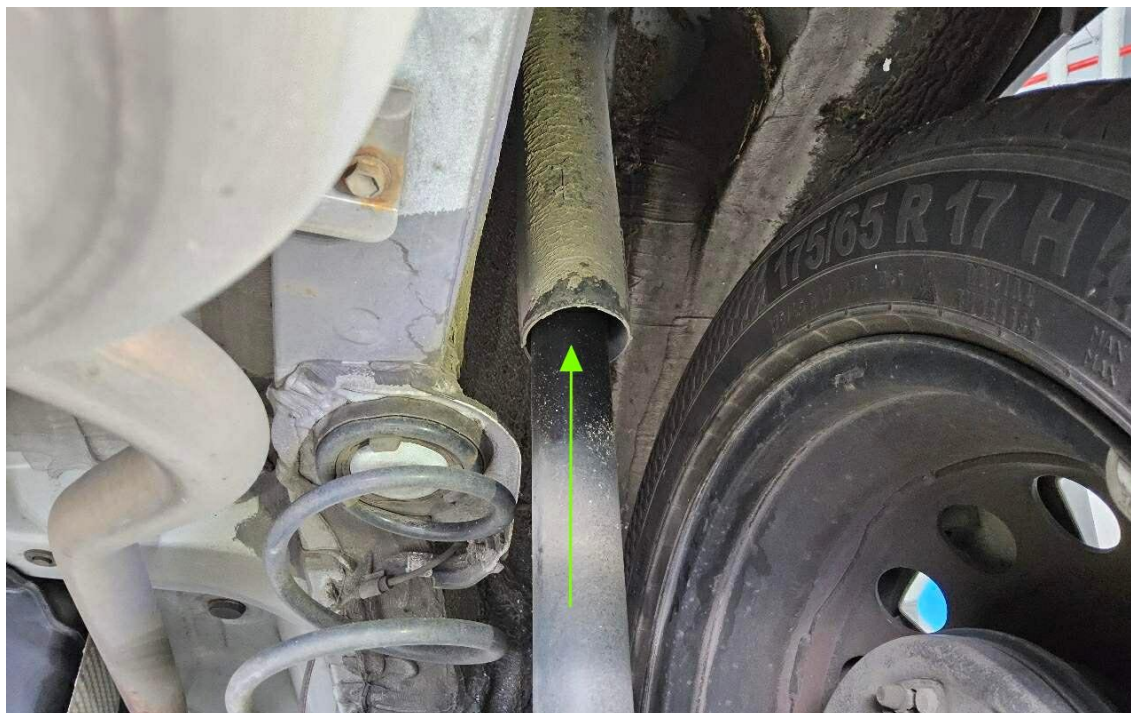


Bild 19 : Stoßdämpfer hinten ölfleucht