

Duplikat

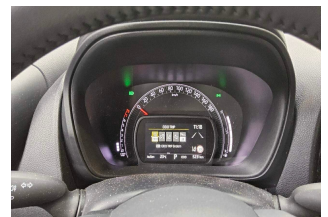
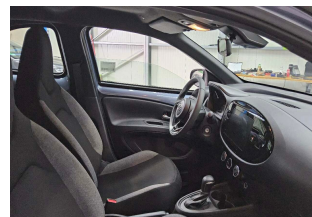
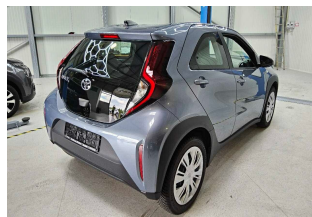
DEKRA Automobil GmbH
Otto-Hahn-Str. 5, 19061 Schwerin

Toyota Kreditbank GmbH
Toyota Allee 5
50858 Köln-Marsdorf

DEKRA Automobil GmbH
Niederlassung Schwerin
Otto-Hahn-Str. 5
19061 Schwerin
Telefon 0385 / 64480-0
Fax 0385 / 64480-901
E-Mail schwerin.automobil@dekra.com

Ansprechpartner:
Christian Biermann
Tel. direkt 0385 64480-0

Zustandsbericht / Minderwertgutachten


Kennzeichen
RO TH75
FIN
JTDAGNAC000243720

Vorgang

Kunden-Nr.
Auftraggeber
Ihr Auftrag vom
Besichtigung

0210003742

Toyota Kreditbank GmbH, Toyota Allee 5, 50858 Köln-Marsdorf
01.09.2025, elektronisch.

01.09.2025, 12:15 Uhr, durch Herrn Christian Biermann bei Fehrenkötter Transport & Logistik GmbH, Flughafenstr. 1, 19370 Parchim ohne Anwesenheit einer bevollmächtigten Person.

Bewertet auf
Betrifft

01.09.2025
Eigen-Nr. 8507200045

Zusammenfassung

Reparaturkosten gesamt

mit MwSt.
ohne MwSt.

450,00 EUR
378,15 EUR

Minderwerte aus Rep.-kosten

mit MwSt.
ohne MwSt.

-450,00 EUR
-378,15 EUR

Duplikat

Bemerkungen

Bei der Lackschichtdickenmessung wurden bei mindestens drei Messungen pro Bauteil Lackschichtdicken von 85 µm bis 116 µm festgestellt.

Es wurde eine optische Überprüfung auf Vorschäden und eine Lackschichtdickenmessung vorgenommen. Die augenscheinliche Überprüfung sowie die Lackschichtdickenmessung ergaben keine Hinweise auf Nachlackierungen, Instandsetzungsarbeiten oder reparierte Vorschäden.

Das Fahrzeug / Objekt war zum Zeitpunkt der Besichtigung nicht gereinigt, wodurch es nur in eingeschränktem Umfang in Augenschein genommen werden konnte. Das Fahrzeug / Objekt wurde auf einer Hebebühne von unten besichtigt. Bei der Besichtigung wurde eine Fahrprobe in Verbindung mit einem kurzen Probelauf des Motors durchgeführt.

Für die Bearbeitung des Vorganges standen folgende Unterlagen zur Verfügung: - Aktenauszug
 Prüfposition/en: Schadenerweiterung nach Diagnose nicht auszuschließen.
 2 Hauptschlüssel vorgelegt.

Fahrzeugdaten

Erstzulassung	26.09.2024	Fahrzeugart	PKW
Hersteller	TOYOTA	Typ / Verkaufsbez.	Aygo X S-CVT Business Edition
Aufbauart	Limousine	Türen	5
Sitzplätze	4	Fahrzeug-Ident.-Nr.	JTDAGNAC000243720
HSN / TSN	7104 / AAL	Schlüssel-Nr.	10500907
Km-Stand abgelesen	5231	Energiequelle / Kraftstoff	Benzin
Zylinderanzahl	3 / Reihenmotor	Leistung (kW)	53
Hubraum (ccm)	998	Schadstoffklasse:	EURO6;WLTP;EA;PI/CI;M, N1, N2
Antriebsart	Frontantrieb	Getriebe	Automatik /
Felgen	Stahl mit Radzierblende	Farbe	Grau / Metallic
Polster / Farbe	Stoff / Anthrazit		
Es wird unterstellt, dass die Gesamtleistung dem abgelesenen Km-Stand entspricht.			

Räder / Reifen

Achse	Reifenbezeichnung	Hersteller/Typ	Art	Profiltiefe
1 links	175 / 65 R 17 87 H	Goodyear / Vector 4Seasons G2	A / O	6 mm
rechts	175 / 65 R 17 87 H	Goodyear / Vector 4Seasons G2	A / O	6 mm
2 links	175 / 65 R 17 87 H	Goodyear / Vector 4Seasons G2	A / O	6 mm
rechts	175 / 65 R 17 87 H	Goodyear / Vector 4Seasons G2	A / O	6 mm

A/ Ganzjahres; /O Original;

Serienausstattung

Serie: Abblendlichtautomatik, Airbags: 6 Airbags, Antiblockiersystem (ABS), Außenspiegel elektr. einstellbar und beheizt, Bremsleuchte: dritte in LED, Bremslicht, dynamisch, Dachhimmel in Schwarz, Drehzahlmesser, Fahrradträgerzubereitung, Fensterheber vorne elektrisch, Fernlicht Assistent (AHB), Follow-me-home-Funktion, Frischluft und Pollenfilter, Gepäckraumabdeckung, Geschwindigkeitsbegrenzer, Geschwindigkeitsregelanlage, adaptiv (ACC), Getriebe: stufenloses Automatikgetriebe, Getränkehalter, vorne und hinten, Gurtwarnsystem vorne und hinten, optisch und akustisch, Heckscheibe beheizbar, Heckscheibenwischer, ISOFIX-Kindersitzbefestigung, Innenspiegel abblendbar, Intelligenter Geschwindigkeitsassistent, Klimaanlage, manuell, Kopfstützen (4), LED-Tagfahrlicht, Lenkrad: 3-Speichen-Lederlenkrad, Lenkradintegrierte Bedienelemente, Multi-Info-Farbdisplay (4,2"), Polster: Stoff, Radio: Multimedia Audiosystem Toyota Touch, Radiozubehör: 4 Lautsprecher, Radiozubehör: Bluetooth-Freisprecheinrichtung, Radiozubehör: Smartphone-Integration, Radiozubehör: USB-Anschluß, Reifendruck-Warnsystem (TPWS), Räder: Stahlfelgen 5 J x 17", Rückfahrkamera mit Orientierungslinien, Rücksitzlehne geteilt umklappbar, Scheibenwischer mit Intervalleinstellung, Scheinwerferhöhenverstellung manuell, Schminkspiegel in Sonnenblende auf Beifahrerseite, Schminkspiegel in Sonnenblende auf Fahrerseite, Servolenkung, Sitze: Fahrersitz, Sitze: Sitzheizung Fahrer und

Duplikat

Beifahrer, Start-Stop-Automatik, Steckdose 12 V, vorne, Stoßfänger in Wagenfarbe, Toyota Safety Sense, Traktionskontrolle (TRC), Türgriffe in Wagenfarbe lackiert, Türverriegelung mit Kindersicherung hinten, Wegfahrsperre, Zentralverriegelung mit Funkfernbedienung, eCall Notrufsystem

Allgemeinzustand und Wartung

Abgesehen von den beschriebenen Schäden/Mängeln weist das Fahrzeug/Objekt einen, bezogen auf Alter und Nutzung, üblichen Gesamtzustand auf.

Wartungsnachweis: vollständig
bis Wartung verbleiben: 30 Tage (zum Besichtigungszeitpunkt)

Nicht akzeptierter Zustand / Ausstehende Reparaturen

Bezeichnung des Schadens / Rep.-Weg	Rep.Kost brutto	Anrechnung	Minderwert in EUR brutto	netto
1. Fahrzeuginnenraum verschmutzt, reinigen (Bild 7)	200	voll	-200	-168,07
2. Geräusche aus dem Riementrieb, prüfen und Befund festlegen, Schadenerweiterung möglich	150	voll	-150	-126,05
3. Außenspiegel rechts, smart repair (Bild 8)	100	voll	-100	-84,03
Rep.Kosten insgesamt / Minderwert	450		-450	-378,15

Hinweise

Alle Beträge (ausgenommen eines evtl. aufgeführten merkantilen Minderwertes) beinhalten die gesetzliche Mehrwertsteuer. Minderwerte sind brutto und netto ausgewiesen.

Alle systemseitig ermittelten Werte können Auf- oder Abrundungen enthalten.

Der Sachverständige
Christian Biermann

Im Rahmen einer Weitergabe oder Veröffentlichung dieses Dokuments, sind die allgemein gültigen datenschutzrechtlichen Grundsätze, insbesondere hinsichtlich der Anonymisierung personenbezogener Daten, zwingend einzuhalten.

Dieses Dokument wurde elektronisch gefertigt und ist auch ohne Unterschrift gültig.

Duplikat



Bild 1 : Fahrzeug diagonal vorn links



Bild 2 : Fahrzeug diagonal hinten rechts

Duplikat



Bild 3 : Fahrzeuginnenraum durch die Beifahrertür



Bild 4 : Kombiinstrument (betriebsbereit) mit Km-Stand

Duplikat



Bild 5 : Schlüssel, Servicenachweis / Serviceheft (letzter Eintrag)



Bild 6 : Kofferraum

Duplikat

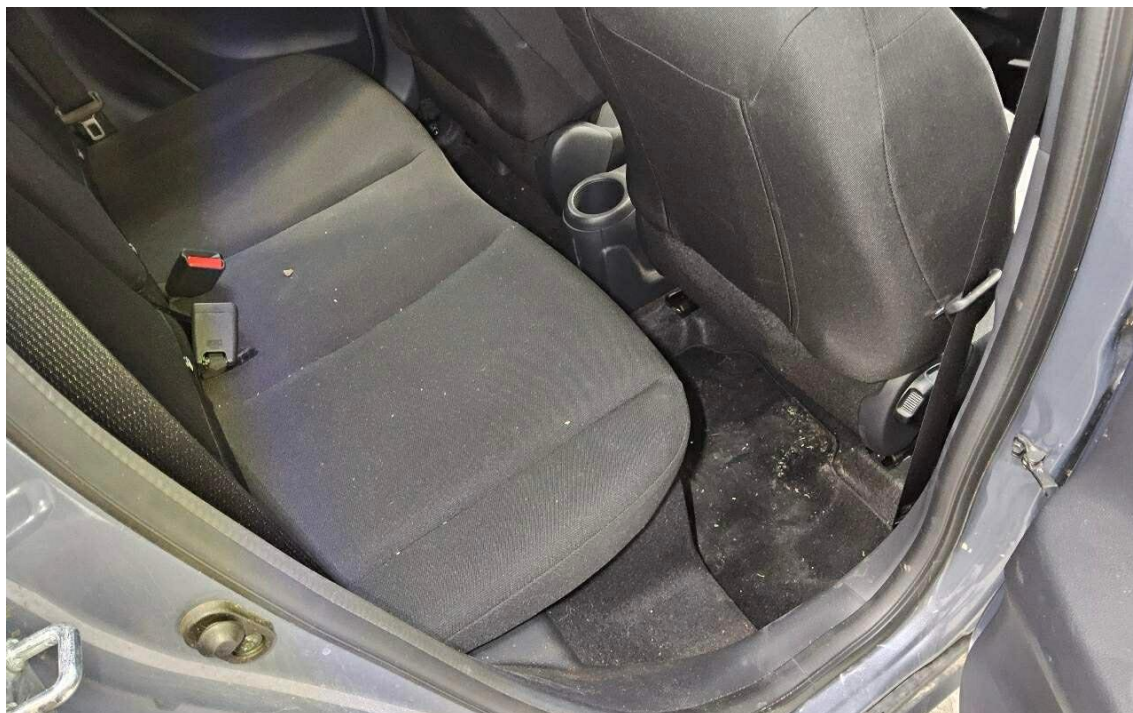


Bild 7 : Fahrzeuginnenraum verschmutzt

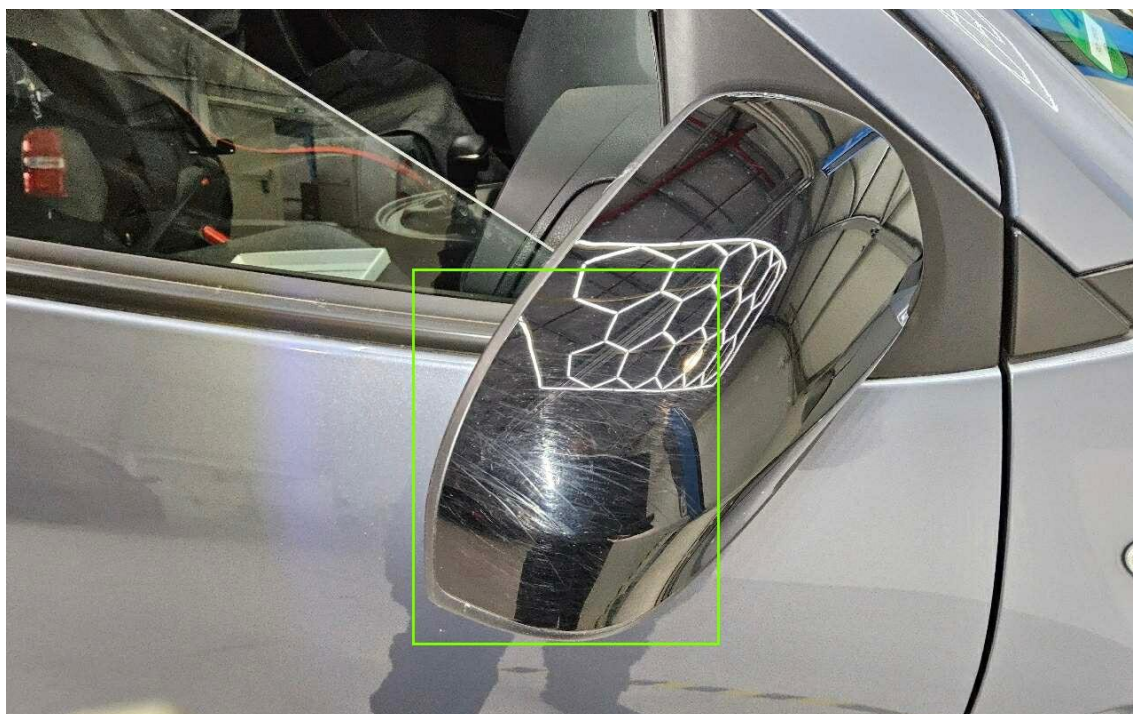


Bild 8 : Außenspiegel rechts