



TESLA Model 3

MODEL 3 LANGSTR

FIN	5YJ3E7EC3LF594101
Kilometerstand	38.568 km
Erstzulassungsdatum	31.01.2020

AUFTRAGSDETAILS

Begutachtungsdatum	01.10.2025 15:12:47	Inspektionsort	CAT GmbH & Co. KG Bremen
--------------------	---------------------	----------------	--------------------------

FAHRZEUGINFORMATIONEN

FIN	5YJ3E7EC3LF594101	Antriebsart	Allrad
Kilometerstand	38.568 km	Getriebe	Automatik
Fahrzeugart	Limousine	Gänge	1
Anzahl Türen	4	Interieurfarbe	Schwarz
Erstzulassungsdatum	31.01.2020	Fahrzeugfarbe	Dunkelgrau
Kraftstoffart	Elektrisch	Fahrzeugkategorie	Personenkraftwagen
Marke	TESLA	Metallic-Lackierung	Ja
Modell	Model 3	Polsterart	Leder
Gesamtanzahl der Sitze	5		

DOKUMENTE UND WARTUNG

Anzahl Schlüssel gesamt	2	Originalschlüssel	Ja
Euro-Aufkleber	Ja	Betriebsanleitung	Ja

GEPRÜFTE AUSSTATTUNG DURCH DEN SACHVERSTÄNDIGEN

Anhängerkupplungstyp	Keine Anhängerkupplung	Elektrisch verstellbare Sitze VR	Ja
Anzahl der Ladekabel (Normalladung)	1	Klimaanlagentyp	Klimaanlage auto.

Anzahl der Ladekabel (Schnellladung)	1	Multifunktionslenkrad	Ja
Art des Navigations-Datenträgers	HD	Navigation	Ja
Dachreling	Nein	Scheinwerfertyp	Scheinwerfer LED
Doppelkabine	Nein	Schiebedach elekt.	Nein
Einparkhilfe hinten	Ja	Sitzheizung vorne	Ja
Einparkhilfe vorn	Ja	Tempomat	Ja
Elektrisch verstellbare Sitze VL	Ja		

BEREIFUNG

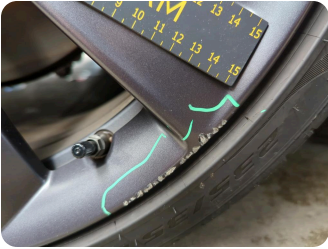
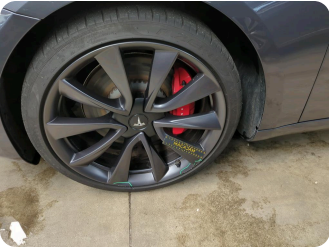
Montierte Reifen

Ort	Position	Profiltiefe	Hersteller	Dimension	Reifentyp	Felgenart	Pannensichere Bereifung
Vorne	Links	6,0 mm	Pirelli	235/35 R 20 92 Y	Sommer	Aluminium	-
Vorne	Rechts	6,0 mm	Pirelli	235/35 R 20 92 Y	Sommer	Aluminium	-
Hinten	Links	6,0 mm	Pirelli	235/35 R 20 92 Y	Sommer	Aluminium	-
Hinten	Rechts	6,0 mm	Pirelli	235/35 R 20 92 Y	Sommer	Aluminium	-

Nicht montierte Reifen

Ort	Position	Profiltiefe	Hersteller	Dimension	Reifentyp	Felgenart	Pannensichere Bereifung
-	-	6,0 mm	Pirelli	235/40 R 19 96 V	Winter	Aluminium	-
-	-	6,0 mm	Pirelli	235/40 R 19 96 V	Winter	Aluminium	-
-	-	7,0 mm	Pirelli	235/40 R 19 96 V	Winter	Aluminium	-
-	-	7,0 mm	Pirelli	235/40 R 19 96 V	Winter	Aluminium	-

Äußere Schäden



2 | Alufelge vorne links

Typ	Kratzer
Schweregrad	>10 cm - 15 cm
Reparaturmethode	Ersetzen
Ursache	Bei Inspektion festgestellt



3 | Zusätzliche Räder

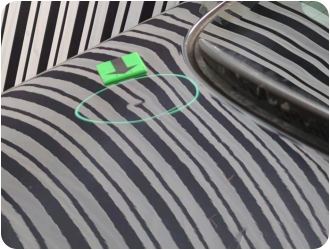
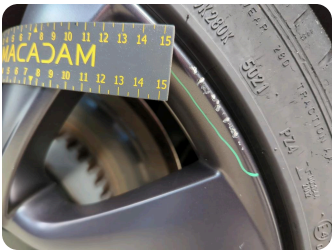
Typ	Kratzer
Schweregrad	>20 cm - 25 cm
Reparaturmethode	Keine Reparatur
Ursache	Bei Inspektion festgestellt

Kommentare: Zubehörfelgen beschädigt



4 | Alufelge vorne rechts

Typ	Kratzer
Schweregrad	>10 cm - 15 cm
Reparaturmethode	Ersetzen
Ursache	Bei Inspektion festgestellt



5 | Heckklappe

Typ	Delle(n)
Schweregrad	>2 cm - 3 cm
Reparaturmethode	Instandsetzen + lackieren
Ursache	Bei Inspektion festgestellt

Innenschäden



1 | Innenraum

Typ	Deformiert
Schweregrad	Unbekannt
Reparaturmethode	Keine Reparatur
Ursache	Bei Inspektion festgestellt

Kommentare: Folgeschäden durch Reifenlagerung auf Rücksitzbank möglich

Geschätzter reduzierter Wert	1.587,14 €
------------------------------	------------

Fahrzeugbilder

