



## TESLA MODEL 3

VIN	5YJ3E7EB4MF957790
Immatriculation	FZ-905-HL
Kilométrage	127 244 km
Première immatriculation	19/05/2021
Couleur carrosserie	Noir

## DÉTAILS DE L'INSPECTION

Date de l'inspection	23/04/2025 11:11:40	Lieu de l'inspection	TEA NANTES
----------------------	---------------------	----------------------	------------

## INFORMATIONS SUR LE VÉHICULE

VIN	5YJ3E7EB4MF957790	Modèle	MODEL 3
Kilométrage	127 244 km	Nbre sièges	5
Type de carrosserie	Berline	Transmission	Avant
Nbre portes	4	Couleur intérieur	Anthracite
Première immatriculation	19/05/2021	Couleur carrosserie	Noir
Carburant	Electrique	Catégorie	Vehicule particulier
Marque	TESLA		

## DOCUMENTS ET CLÉS

Nbre clés total	2	Certificat immatriculation (original)	Non
Nbre clés télécommandes	2	Certificat immatriculation (original)	N/A

## OPTIONS

Batterie fonctionnante	Oui	Moteur fonctionnant	Oui	Nbr cable de recharge (recharge rapide)	1
Camera de recul	Oui	Nature de peinture	Metallisé	Niveau carburant	50
GPS	Oui	Nbr cable de recharge (normal)	1	Véhicule roulant	Oui

DOMMAGES EXTÉRIEURS



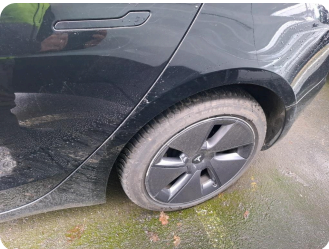
3 | PNEUS

Type	Sans dégâts
Mode de réparation	Acceptable



4 | PNEU AVG

Type	Usé
Mode de réparation	E - Remplacer



5 | JANTE ALUM. ARG

Type	Griffe(s)
Mode de réparation	Réparer/rempl. (montant forfaitaire)



6 | JANTE ALUM. ARD

Type	Déformé / Forcé
Mode de réparation	E - Remplacer





## 7 | PNEU AVD

Type	Usé
Mode de réparation	E - Remplacer



## 8 | JANTE ALUM. AVD

Type	Déformé / Forcé
Mode de réparation	E - Remplacer



## 9 | JANTE ALUM. AVD

Type	Griffe(s)
Mode de réparation	Réparer/rempl. (montant forfaitaire)





10 | AILE ARD

Type	Bosse(s)
Mode de réparation	LI - Réparer et peindre (complet)



11 | PARE-CHOCS AR

Type	Griffe(s)
Mode de réparation	Acceptable

DOMMAGES INTÉRIEURS



1 | MOULURE GARNIT PORTE AVG

Type	Déformé / Forcé
Mode de réparation	E - Remplacer



2 | MOULURE GARNIT PORTE AVD

Type	Déformé / Forcé
Mode de réparation	E - Remplacer



PHOTOS COMMERCIALES

