



Zustandsbericht

Protokollnummer: 38842371
Auftrags-Nr / Referenz: 18921526
Besichtigungsdatum: 11.03.2025

Angaben zum Fahrzeug

Hersteller / Modell	Tesla Model 3 Standard Reichweite Plus Hinterradantrieb		
Kennzeichen	WIL-EL 23	Fahrgestellnummer	5YJ3E7EA5MF896926
Erstzulassung	23.02.2021	Laufleistung (abgelesen)	131.440 km
HSN/TSN	1480 / AAZ 00018	Kraftstoffart / Zylinder	Elektro / 0
Fahrzeugart	PKW Limousine	Antriebsart	Heckantrieb
Schadstoffklasse	2017/1151;WLTP;reine Elektrofz	Getriebe / Anzahl Gänge	Direktantrieb
Farbe	Deep Blue Metallic	Besichtigungszustand	Ausreichend
Leistung / Hubraum	88 kW / 0 ccm	Nächste HU	02/2026
Wartungsheft / Nachweis	digitaler Nachweis / vollständig	Restlauf bis Service	
Letzte Wartung		Polsterart	Leder
Vorschaden	Keine Feststellbar	Polsterfarbe	Dunkelgrau-Anthrazit
Nachlackierung	Feststellbar	zul. Gesamtgewicht	2.014 kg
Dokumente	ZB vorhanden	Anzahl Halter	unbekannt
Schlüssel soll/ist	2/2	Anzahl Sitze / Türen	5 / 4
Vertragsnummer	18921526	Re-Import	

Zustandsbericht

Hauptbereifung

Achse	Reifengröße	Reifentyp	Hersteller	Profiltiefe	Verkehrstauglichkeit
1	235/45 R18 98Y	Sommerreifen auf Leichtmetall	Michelin	8mm / 8mm	i.O.
2	235/45 R18 98Y	Sommerreifen auf Leichtmetall	Michelin	8mm / 8mm	i.O.

Legende: Profiltiefenangabe für Reifen links an erster Stelle, für Reifen rechts an zweiter Stelle der Achse

Ausstattung

Serienausstattung

Bezeichnung
Airbags Sechs Airbags: Fahrer-und Beifahrerseite, Seitenairbags und Vorhangairbags
Aktive Sicherheitstechnologien einschließlich Aufprallvermeidungsfunktion und Notbremsautomatik
Antiblockiersystem (ABS)
Autopilot Ermöglicht automatisches Lenken, Beschleunigen und Bremsen unter Berücksichtigung von Fahrzeugen und Fußgängern auf seiner Spur.
Außenspiegel elektrisch anklappbar mit Memoryfunktion beheizbar und Automatisch abblendend
Bordmonitor mit 15-Zoll Touchscreen Mit Zugriff auf sämtliche Funktionen sowie: -FM-Radio und Bluetooth-Konnektivität, Internetradio und On-Demand-Radio sowie Streaming über Premium Connectivity -Navigation mit Intelligenter Routenführung und Verkehrsflussanzeige - Personalisierte Betriebseinstellungen und Innenraum-Steuerfunktionen des Fahrzeugs -Steuerung der Zweizonen-Klimaanlage
Bremsleuchte, drittes
Elektronische Stabilitäts- und Traktionskontrolle
Getriebe: Einganggetriebe mit starrem Gang
Getöntes Glasdach mit UV- und Infrarot-Schutzschicht



Bezeichnung
Heckscheibe beheizt
Individuelle Fahrerprofile
Innendekor Holz
Internet-Browser und Internet-Streaming für Musik und Medien
Klimaanlage mit Zweizonen-Temperatureinstellung
Kopfstützen vorne (2)
LED-Nebelscheinwerfer
Mittelkonsole mit Staufächern, 4 USB-Anschlüssen und Dockingstation für 2 Mobiltelefone
Musik & Medien über Bluetooth mit DAB Radio
Navigation: Standard-Navigationssystem und Karten
Panorama-Glasdach Getönt mit UV- und Infrarotschutz
Premium Innenraum in Schwarz mit Synthetic Sitzbezug in schwarz (Lederoptik)
Räder: 18-Zoll Aero-Felgen Mit Bereifung 235/45 R18
Räder: Reifendruckkontrollsystem aktiv mit TPMS Sensoren
Schlüsselloser Zugang
Servolenkung Elektronische Parameter-Servolenkung mit Zahnstangen-Lenkgetriebe und variabler Übersetzung
Sitze: Beheizte Rücksitze
Sitze: Elektrische verstellbare (12-fach) Vordersitze mit Sitzheizung Memoryfunktion und Fahrprofilspeicher
Sitze: Rücksitze 60/40 umklappbar
Sprachgesteuerte Funktionen
Upgrade-Audiosystem-Klangfeldprozessor
Wegfahrsperre

Sonderausstattung

Bezeichnung
Anhängerkupplung Anhängerkupplung aus hochfestem Stahl mit abnehmbarem Kugelkopf Anhängelast bis zu 1.000 kg
Lackierung: Metallic, Deep Blue

Wertmindernde Faktoren

Nr.	Bauteilgruppe	Beschreibung
1	Rad/Reifen	Leichtmetallfelge vorn rechts - verkratzt / verschürft - Wertminderung
2	Stoßfänger vorn	Stoßfänger vorn - verkratzt / verschürft - Smart Repair
3	Tür vorn links	Fangband / Feststeller - Geräusch - erneuern
4	Schweller rechts	Schweller (Wagenheberaufnahme hinten) - beschädigt - instandsetzen

Gebrauchsspuren

Nr.	Bauteilgruppe	Beschreibung
Das Fahrzeug weist dem Alter und Einsatzzweck entsprechende Gebrauchsspuren auf.		

Fehlteile

Fehlteil
Rad/Reifen - Radblendensatz komplett
Summe (netto)

Festgestellte Nachlackierungen



Nr.	Ort	Wertminderung
1	Motorhaube, Seitenwand rechts, Tür hinten links, Tür hinten rechts, Tür vorne links, fachgerecht ausgeführt, Reparaturrechnung nicht vorhanden	

Der Verschleißzustand sowie evtl. Schäden an der Bereifung sind wertmäßig berücksichtigt.

Bemerkungen

- Servicerestlauf vom Fahrzeug nicht auslesbar, bevorstehende Wartungen werden vom Fahrzeug je nach Fälligkeit individuell errechnet und angezeigt
- Das Fahrzeug befand sich zum Besichtigungszeitpunkt im beschädigten, nicht demontierten Zustand. Schadenausweitung möglich, Zusatzkosten können entstehen

Hinweise zum Gutachten

Angaben zum Auftrag und zum Begutachtungsumfang:

Es wurde der Auftrag erteilt, eine Fahrzeugbewertung über das beschriebene Fahrzeug zu erstellen.

Fahrzeug-Identifizierung:

- Die Fahrzeug-Identifizierungsnummer (FIN) wurde abgelesen und die Übereinstimmung im Verlauf der Besichtigung durch den Unterzeichner mit den vorgelegten Unterlagen festgestellt.

Besichtigungsbedingungen:

- Die Besichtigungsbedingungen waren zur Beurteilung des Fahrzeuges ausreichend. Die Untersuchung erfolgte auf der zum Gutachten gehörenden Lichtbildanlage nachzuvollziehenden Lichtverhältnissen.
- Zur Untersuchung des Fahrzeuges standen Hubmittel bzw. eine Grube zur Verfügung.

Probefahrt / Probelauf von Motor und Aggregaten:

- Es wurde eine kurze Bewegungs- und Rangierfahrt auf dem Betriebsgelände durchgeführt
- Ein Probelauf des Motors wurde durchgeführt.

Vorschäden:

- Am Fahrzeug konnten augenscheinlich weder reparierte noch unreparierte Vorschäden festgestellt werden.

Weitere Hinweise und Feststellungen:

- Die getroffene Feststellung beinhalten weder eine Fahrzeugabnahme im Sinne der StVZO, noch im Sinne des Gewährleistungsrechtes.
- Werden Schäden oder Mängel welche erst im Rahmen von Zerlege-/ Diagnosearbeiten oder durch erweiterte Kenntnisse festgestellt, sowie durch verschwiegene Mängel oder arglistige Täuschung hervorgerufen, wird um sofortige Benachrichtigung des Sachverständigen gebeten.
Eine Nachbesichtigung des Fahrzeuges zur Feststellung des Umfanges der Reparaturweiterung und damit verbundenen Kostenausweitung wird in diesem Fall durch den Sachverständigen umgehend durchgeführt. Die für die Schadenerweiterung ursächlichen Altteile sind bis zur Nachbesichtigung durch den Sachverständigen aufzubewahren.

TÜV SÜD Auto Plus GmbH
Gutenbergstr. 13
70771 Leinfelden-Echterdingen

Besichtigungsort
AIC GmbH Partner TÜV SÜD
Obersteiner Straße 135A
55606 Kirn

Empfänger
Backoffice
Santander Consumer Leasing GmbH
Santander-Platz 1
41061 Mönchengladbach



Übersichtsfotos



Abbildung 1: Schräg vorne



Abbildung 2: Schräg vorne



Abbildung 3: Schräg hinten

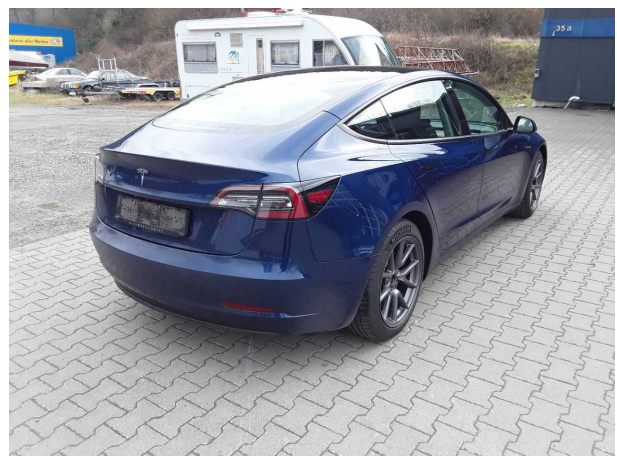


Abbildung 4: Schräg hinten



Abbildung 5: Laderaum



Abbildung 6: Motorraum

TÜV SÜD Auto Plus GmbH
Gutenbergstr. 13
70771 Leinfelden-Echterdingen

Besichtigungsort
AIC GmbH Partner TÜV SÜD
Obersteiner Straße 135A
55606 Kirn

Empfänger
Backoffice
Santander Consumer Leasing GmbH
Santander-Platz 1
41061 Mönchengladbach

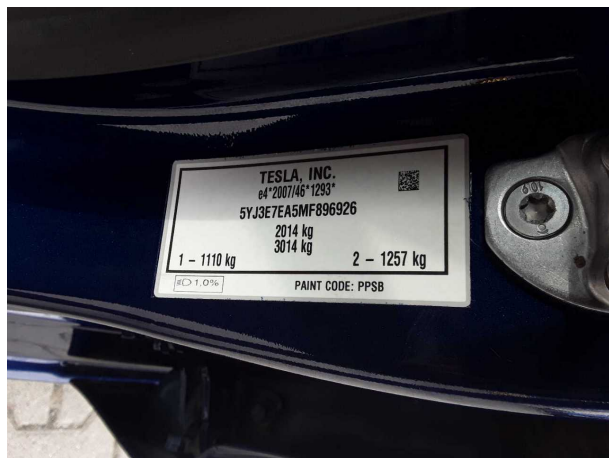


Abbildung 7: FIN



Abbildung 8: Innenraum vorne



Abbildung 9: Kombiinstrument

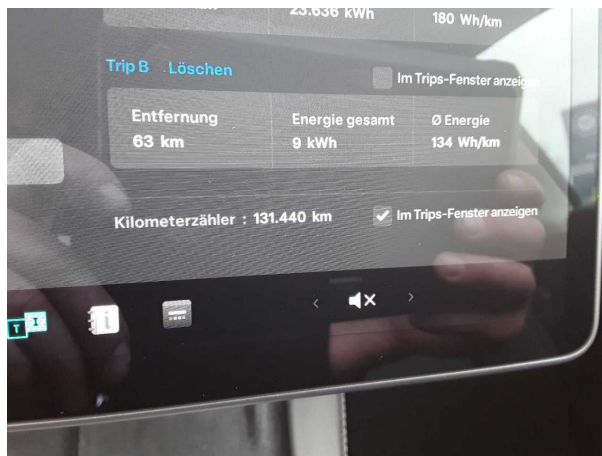


Abbildung 10: Laufleistung



Abbildung 11: Instrumententafel

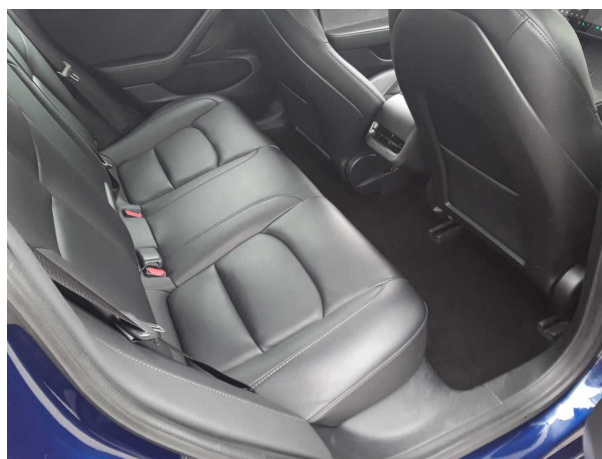


Abbildung 12: Innenraum hinten

TÜV SÜD Auto Plus GmbH
Gutenbergstr. 13
70771 Leinfelden-Echterdingen

Besichtigungsort
AIC GmbH Partner TÜV SÜD
Obersteiner Straße 135A
55606 Kirn

Empfänger
Backoffice
Santander Consumer Leasing GmbH
Santander-Platz 1
41061 Mönchengladbach



Abbildung 13: Montierte Bereifung

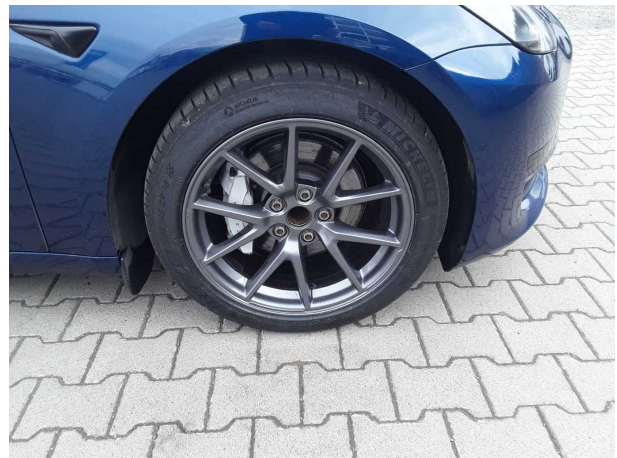


Abbildung 14: Montierte Bereifung

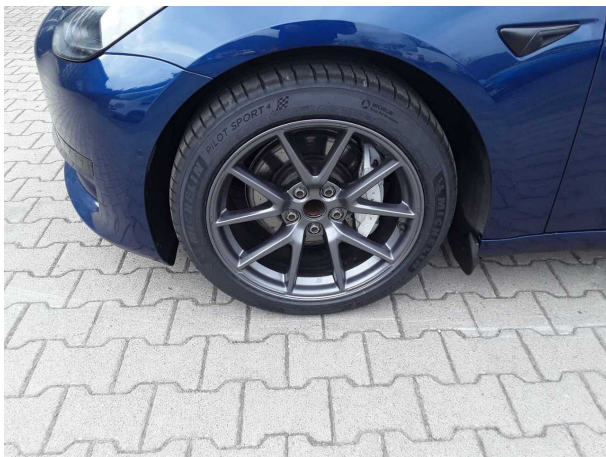


Abbildung 15: Montierte Bereifung

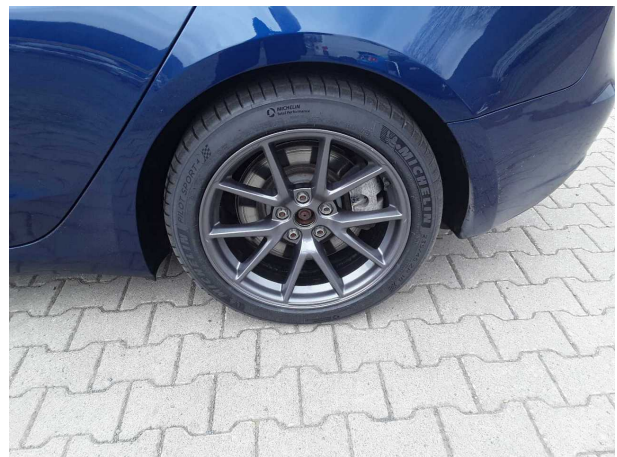


Abbildung 16: Montierte Bereifung



Abbildung 17: Sonstiges



Abbildung 18: Sonstiges

TÜV SÜD Auto Plus GmbH
Gutenbergstr. 13
70771 Leinfelden-Echterdingen

Besichtigungsort
AIC GmbH Partner TÜV SÜD
Obersteiner Straße 135A
55606 Kirn

Empfänger
Backoffice
Santander Consumer Leasing GmbH
Santander-Platz 1
41061 Mönchengladbach



Beschädigungsfotos



Beschädigung #1: Rad/Reifen: Leichtmetallfelge vorn rechts - verkratzt / verschürft - Wertminderung



Beschädigung #1: Rad/Reifen: Leichtmetallfelge vorn rechts - verkratzt / verschürft - Wertminderung



Beschädigung #2: Stossfänger vorn: Stossfänger vorn - verkratzt / verschürft - Smart Repair



Beschädigung #2: Stossfänger vorn: Stossfänger vorn - verkratzt / verschürft - Smart Repair



Beschädigung #3: Tür vorn links: Fangband / Feststeller - Geräusch - erneuern

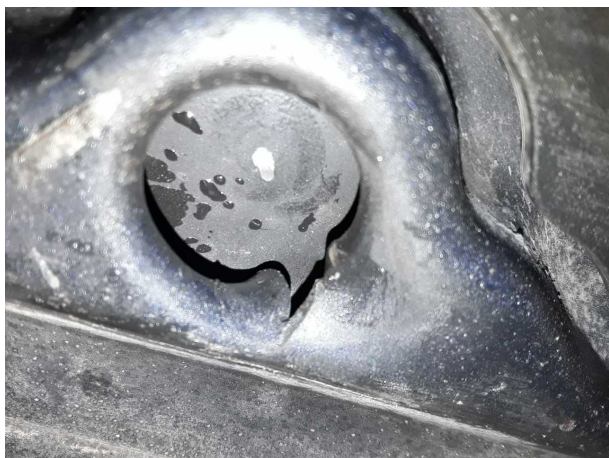


Beschädigung #4: Schweller rechts: Schweller (Wagenhebeaufnahme hinten) - beschädigt - instandsetzen

TÜV SÜD Auto Plus GmbH
Gutenbergstr. 13
70771 Leinfelden-Echterdingen

Besichtigungsort
AIC GmbH Partner TÜV SÜD
Obersteiner Straße 135A
55606 Kirn

Empfänger
Backoffice
Santander Consumer Leasing GmbH
Santander-Platz 1
41061 Mönchengladbach



Beschädigung #4: Schweller rechts: Schweller (Wagenheberaufnahme... hinten) - beschädigt - instandsetzen



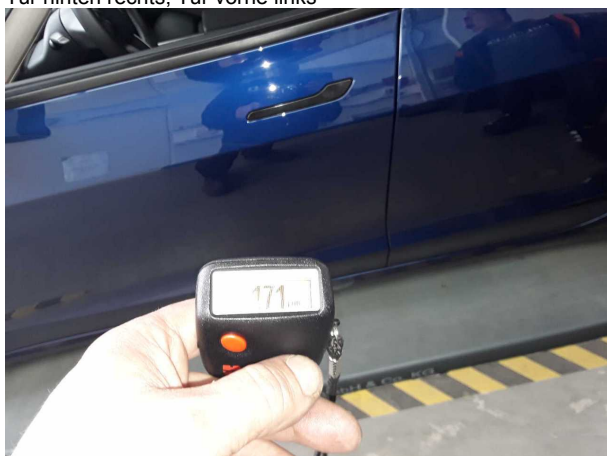
Nachlackierungsfotos



Nachlackierung 1: Motorhaube, Seitenwand rechts, Tür hinten links, Tür hinten rechts, Tür vorne links



Nachlackierung 1: Motorhaube, Seitenwand rechts, Tür hinten links, Tür hinten rechts, Tür vorne links



Nachlackierung 1: Motorhaube, Seitenwand rechts, Tür hinten links, Tür hinten rechts, Tür vorne links



Nachlackierung 1: Motorhaube, Seitenwand rechts, Tür hinten links, Tür hinten rechts, Tür vorne links



Nachlackierung 1: Motorhaube, Seitenwand rechts, Tür hinten links, Tür hinten rechts, Tür vorne links